



เกาหลี ปูซาน-โซล ซารางเฮโย ดอกซากุระบาน 5 วัน 3 คืน

เดินทาง เมษายน 2563

เทศกาลดอกซากุระบาน | หมู่บ้านซอนจูฮันอก | สวนสนุกเอเวอร์แลนด์

พระราชวังชางด็อกคุง | คลองชองเกซอน | โซลทาวเวอร์ | ทำกิมจิ+สวมชุดฮันบก

บุฟเฟต์อินเตอร์ ระดับ HI CLASS วิวแม่น้ำฮัน | ตลาดเมียงดง



ราคาแนะนำเพียง **28,999.-**

เส้นทางการเดินทาง

วันที่ 1 กรุงเทพฯ (ท่าอากาศยานสุวรรณภูมิ)

วันที่ 2 ปูซาน (ท่าอากาศยานนานาชาติกิมแฮ) (KE662 01.40-08.20) – ชมเทศกาลดอกซากุระบาน JINHAE GUNHANGJE FESTIVAL – หมู่บ้านพื้นเมืองซอนจูฮันอก

วันที่ 3 ยงอิน – โรงเรียนกิมจิ+สวมชุดฮันบก – สวนสนุกเอเวอร์แลนด์ – โซล – ดินเนอร์อาหารค่ำ CHAVIT CUISINE INTERNATIONAL BUFFET

วันที่ 4 พระราชวังชางด็อกคุง – ศูนย์โสม – COSMETIC SHOP – ศูนย์สมุนไพรเกาหลี – คลองชองเกซอน – DUTY FREE – ตลาดเมียงดง

วันที่ 5 โซลทาวเวอร์ – ศูนย์น้ำมันสนเข็มแดง – โรงงานพลอยอเมทิส – ซุปบึงถนนฮงอิก – ซูเปอร์มาร์เก็ต – อินซอน (สนามบินอินซอน) –

วันที่ 1 กรุงเทพฯ (ท่าอากาศยานสุวรรณภูมิ)

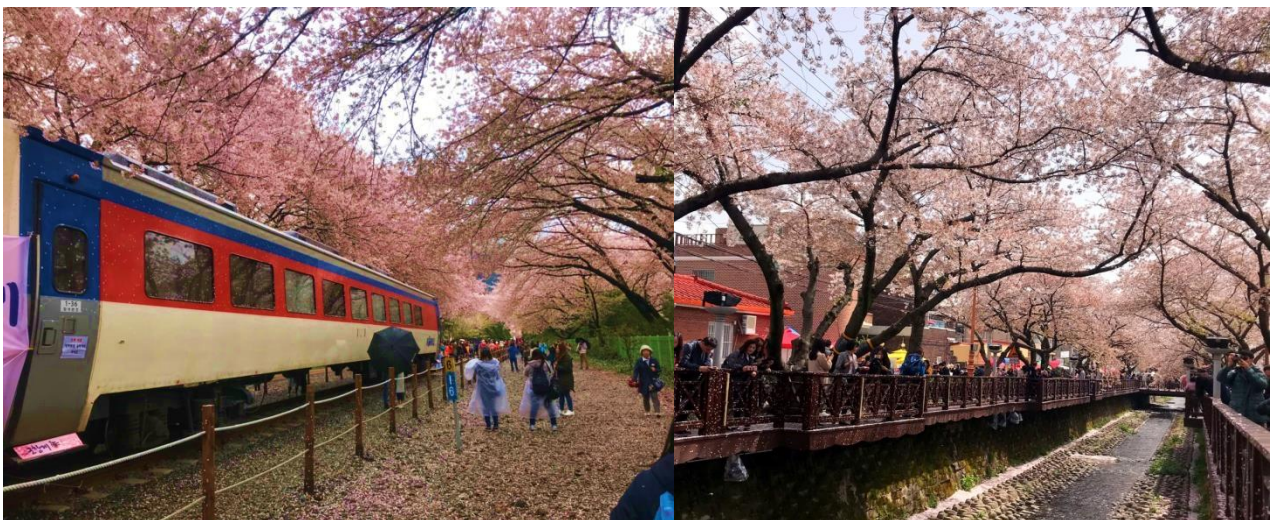
23.00 น. คณะมาพร้อมกันที่ ท่าอากาศยานสุวรรณภูมิ ผู้โดยสารขาออกชั้น 4 ประตู 7 เคาน์เตอร์ N (เช็คอินกรุ๊ปของสายการบินโคเรียนแอร์) โดยมีเจ้าหน้าที่ของบริษัทและหัวหน้าทัวร์ พร้อมอำนวยความสะดวกตรวจเช็คสัมภาระและเอกสารการเดินทางให้กับทุกท่าน

วันที่ 2 ปูซาน (ท่าอากาศยานนานาชาติกิมแฮ) (KE662 01.40-08.20) – ชมเทศกาลดอกซากุระบาน JINHAE GUNHANGJE FESTIVAL – หมู่บ้านพื้นเมืองซอนจูฮันอก

01.40 น. นำท่านเดินทางสู่ สาธารณรัฐเกาหลีใต้ โดยสายการบินโคเรียนแอร์ เที่ยวบินที่ KE662 (บริการอาหารและเครื่องดื่มบนเครื่อง) **ขอสงวนสิทธิ์ในการเลือกที่นั่งบนเครื่อง เนื่องจากต้องเป็นไปตามระบบของสายการบิน ซึ่งระบบการจองที่นั่งเป็นแบบสุ่มที่นั่งว่าง หากท่านมีความประสงค์ที่จะระบุที่นั่งบนเครื่อง หรือเปลี่ยนที่นั่ง จะมีค่าใช้จ่ายเพิ่มเติม สามารถสอบถามอัตราค่าบริการเพิ่มเติมได้**

08.20 น. เดินทางถึง ท่าอากาศยานนานาชาติกิมแฮ เมืองปูซาน ประเทศสาธารณรัฐเกาหลี เวลาท้องถิ่นเร็วกว่าประเทศไทย 2 ชั่วโมง (เพื่อความสะดวกในการนัดหมาย กรุณาปรับนาฬิกาของท่านเป็นเวลาท้องถิ่น) นำท่านผ่านพิธีการตรวจคนเข้าเมืองและศุลกากร

นำท่านสู่ เมืองชางวอน ใช้ระยะเวลาเดินทางประมาณ 1 – 1.30 ชม. ชมเทศกาลดอกซากุระบาน JINHAE GUNHANGJE FESTIVAL เทศกาลดอกซากุระที่ดังที่สุดและสวยที่สุดในประเทศเกาหลี จัดขึ้นที่ เขตจินแฮ เมืองชางวอน จังหวัดคยุงชังนัมโด ที่นี่เป็นเทศกาลดอกซากุระที่ “ใหญ่ที่สุด” ในประเทศ และต้นซากุระที่นี่ เป็นต้นซากุระที่มาจากประเทศญี่ปุ่น เพราะช่วงที่ญี่ปุ่นยึดครองเกาหลีในสมัยอดีตกาลนั้น ได้นำต้นซากุระของบ้านตัวเองมาปลูกไว้ที่นี่นับหมื่นต้น ใครจะรู้ว่า กาลเวลาผ่านไป จินแฮจะเป็นสถานที่ที่มีซากุระ “สวยที่สุดในประเทศ” และมีนักท่องเที่ยวแห่แหนกันมาชมในแต่ละปีมากกว่าสองล้านคน ไม่เว้นแม้แต่ชาวเกาหลีเอง (เนื่องจากเทศกาลชมซากุระที่ JINHAE GUNHANGJE FESTIVAL แต่ละปี จะมีการกำหนดวันเทศกาลขึ้นอยู่กับการพยากรณ์การบานของดอกซากุระซึ่งอาจจะมีกำหนดการคลาดเคลื่อนตามสภาวะอากาศในแต่ละปี ขอสงวนสิทธิ์ในการปรับเปลี่ยนรายการตามความเหมาะสม)



กลางวัน รับประทานอาหารกลางวัน ณ ภัตตาคาร เมนู “แฮมมุลทัง” (ซูปทะเลหรือซีฟู้ดหม้อไฟ) จากนั้นนำท่านเดินทางสู่ เมืองซอนจู เป็นหนึ่งในเมืองท่องเที่ยวที่มีชื่อเสียงของเกาหลี เนื่องจากยังคงรักษาอาคารบ้านเรือนแบบโบราณของเกาหลีเอาไว้ได้จนกลายเป็นแหล่งท่องเที่ยวที่มีชื่อเสียง นำท่านชม หมู่บ้านซอนจูฮันอก (Jeonju Hanok

Village) มีบ้านเรือนอาคารเก่าแก่ของเกาหลีหรือเรียกที่เรียกกันว่า “ฮันอก” ซึ่งมีอายุมากกว่า 800 ปี ที่ยังคงรักษาเสน่ห์ และ ประเพณีฮันเก่าแก่ไว้ และในปี ค.ศ. 2010 ถูกกำหนดให้เป็น Slow City ตามหลักแนวคิดเมืองวิถีชีวิตช้า เพื่อชะลอความเร่งรีบ ในสังคม ที่มีแต่การแก่งแย่งแข่งขัน โดยใช้วิถีชีวิตที่เรียบง่าย เพื่อให้เป็นเมืองแห่งความสุขอย่างแท้จริง เอกลักษณะของบ้านฮัน ออกแบบเกาหลี ที่มีความสวยงามเป็นพิเศษคือ ลักษณะของหลังคา ที่แหงนปลายขึ้นสู่ท้องฟ้า และลักษณะของพื้นบ้าน ซึ่งจะ มีระบบทำความร้อนใต้พื้น ที่เรียกว่า อนโดล เนื่องจากชาวเกาหลี ชอบนั่งรับประทานอาหาร และนอนบนพื้นที่อุ่น เพราะ สภาพอากาศที่หนาวเย็นของประเทศ



คำ
ที่พัก

รับประทานอาหารคำ ณ ภัตตาคาร **เมนู “บิบบิมบัพ” (ข้าวยำเกาหลี)**
พักที่ GUNSAN RIVER HILL HOTEL ระดับ 3 ดาว หรือเมืองใกล้เคียง หรือเทียบเท่า

วันที่ 3 **ยงอิน – โรงเรียนกิมจิ+สวมชุดฮันบก – สวนสนุกเอเวอร์แลนด์ – โซล –**
ดินเนอร์อาหารค่ำ CHAVIT CUISINE INTERNATIONAL BUFFET

เช้า

รับประทานอาหารเช้า ณ ห้องอาหารของโรงแรม

เดินทางสู่เมือง **ยงอิน** จังหวัดคยองกี เป็นเมืองสำคัญในเขตเมืองหลวงโซล มีประชากรเกือบ 1 ล้านคน เมืองยงอินมีการพัฒนาขึ้นอย่างรวดเร็วในศตวรรษที่ 21 ทั้งยังเป็นที่ตั้งของเอเวอร์แลนด์และสวนน้ำแคริบเบียนเบย์ ซึ่งเป็นสวนน้ำและสวนสนุกที่ได้รับความนิยมมากที่สุดในเกาหลีใต้ และยังมีหมู่บ้านเกาหลีโบราณที่ใหญ่ที่สุดตั้งอยู่ด้วย

นำท่านสู่ **โรงเรียนกิมจิ** เรียนรู้วิธีการทำกิมจิ กิมจิเป็นผักดองที่สามารถเก็บไว้ได้นานและเป็นอาหารที่ขึ้นโต๊ะชาวเกาหลีทุกมือปัจจุบันนี้กิมจิเป็นที่นิยมแพร่หลายที่ไม่ว่ามีที่ไหนก็ต้องมีกิมจิเป็นส่วนประกอบอยู่ในอาหารมื้อนั้นๆด้วยทุกครั้งไป และกิมจินี้ยังมีมากกว่า 100 ชนิดให้เลือกรับประทานให้ท่านฝึกลองทำและได้ชิมกิมจิฝีมือของตัวเอง โดยมีวิทยากรสอนวิธีการทำ ขั้นตอนการเตรียมวัตถุดิบให้ท่าน และสามารถซื้อกลับไปเป็นของฝากได้ ****พิเศษ...ให้ท่านได้ทดลองสวมชุดฮันบก ชุดประจำชาติเกาหลี เพื่อเก็บภาพแห่งความประทับใจ**



กลางวัน

รับประทานอาหารกลางวัน ณ ภัตตาคาร เมนู “คาลบี้” (หมูย่างเกาหลี)

นำท่านเดินทางสู่ สวนสนุกเอเวอร์แลนด์ ถูกขนานนามว่าดิสนีย์แลนด์เกาหลีเป็นสวนสนุกกลางแจ้งที่ใหญ่ที่สุดของประเทศ โดยมีบริษัทซัมซุงเป็นเจ้าของ ตั้งอยู่บนทำเลสวยกลางหุบเขา แบ่งออกเป็นหลายโซน ได้แก่ สวนสัตว์, Global Fair, European Adventure, Magic Land, American Adventure และ Everland Speedway และที่เด็กๆ ไม่ควรพลาดคือ ดินแดนแห่งเทพนิยาย สวนสีฤดู ซึ่งมากมายด้วยดอกไม้บานาพันสีที่จะเปลี่ยนไปตามฤดูกาล และการแสดงในแต่ละวันแบบไม่ซ้ำ พร้อมพาทัวร์ป่าซาฟารี ส่องโลกกว้างของสิ่งสาราสัตว์ โดยเฉพาะ ไลเกอร์ (สิงโตผสมเสือ) แผลคู่แรกของโลก และสัมผัสความน่ารักของเจ้าหมีที่สามารถสื่อสารกับคนขับรถได้อย่างน่าทึ่ง อีกทั้งยังสามารถสนุกกับเครื่องเล่นนานาชนิด อาทิ เช่น สเปซทัวร์ รถไฟเหาะและหนอนสะบัด ชมสวนดอกไม้ซึ่งกำลังบานสะพรั่งอวดสีสันเต็มสวน (ทั้งนี้ขึ้นอยู่กับสภาพอากาศ) ด้วยบัตรเข้าชมแบบ ONE DAY TICKET เล่นได้ทุกเครื่องเล่นไม่จำกัดรอบ เลือกชมและเลือกซื้อช้อปปิ้งในร้านค้าของที่ระลึกต่างๆอย่างมากมาย



จากนั้นเดินทางสู่เมือง โซล เป็นเมืองหลวงและมหานครที่ใหญ่ที่สุดของประเทศเกาหลีใต้

ค่ำ

รับประทานอาหารค่ำ ณ ภัตตาคาร “บุฟเฟต์ระดับอินเตอร์” @CHAVIT CUISINE INTERNATION BUFFE มีทั้งอาหารเกาหลี ยุโรป ญี่ปุ่น จีน อินเดียหลากหลายเมนู หลายสัญชาติ อีกทั้งยังมีเมนู ปิ้งย่าง ชีฟู้ด และของหวานให้ท่านได้ลิ้มชิมรสกันมากมาย และท่านจะได้เห็นถึงวิธีขั้นตอนในการทำพร้อมทั้ง ชมทัศนียภาพของบรรยากาศริมแม่น้ำฮัน



ที่พัก

พักที่ INTER CITY HOTEL / LUCEBRIDGE HOTEL ระดับ 3 ดาว หรือเทียบเท่า

วันที่ 4 พระราชวังชางด็อกกุง – ศูนย์โสม – COSMETIC SHOP – ศูนย์สมุนไพร เกาหลี – คลองชองเกซอน – DUTY FREE – ตลาดเมียงดง

เช้า

รับประทานอาหารเช้า ณ ห้องอาหารของโรงแรม

นำท่านสู่ พระราชวังชางด็อกกุง เป็นพระราชวังหลวงวังที่สองที่สร้างต่อจากพระราชวังคยองบกุง ในปี ค.ศ.1405 เป็นพระราชวังที่มีความสำคัญอย่างมากต่อกษัตริย์หลายๆ พระองค์ในราชวงศ์โชซอน ที่มีสภาพดีและสมบูรณ์ที่สุดใน 5

พระราชวังหลวงทั้งหมดที่ยังคงเก็บรักษาไว้ และที่นี่ยังได้รับการขึ้นทะเบียนจาก UNESCO ว่าเป็น มรดกโลกทางวัฒนธรรม ในปี 1997



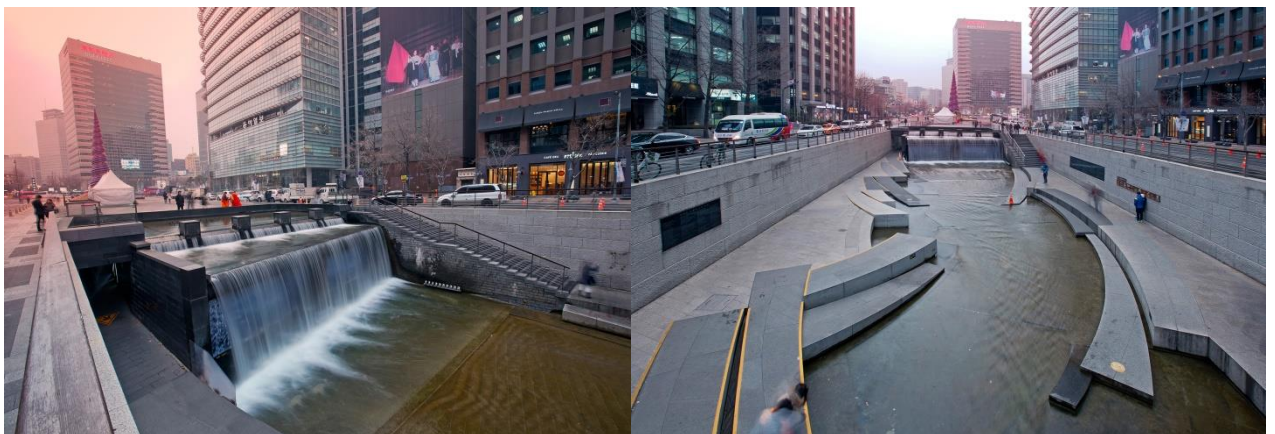
นำท่านสู่ **ศูนย์โสม** ซึ่งรัฐบาลรับรองคุณภาพว่าผลิตจากโสมที่มีอายุ 6 ปี ซึ่งถือว่าเป็นโสมที่มีคุณภาพดีที่สุดใน ชมวงจรชีวิตของโสม พร้อมให้ท่านได้เลือกซื้อโสมที่มีคุณภาพดีที่สุดในและราคาถูกกว่าไทยถึง 2 เท่า เพื่อนำไปบำรุงร่างกาย หรือฝากญาติผู้ใหญ่ที่ท่านรักและนับถือ จากนั้นนำท่านชม COSMETIC SHOP ศูนย์รวมเครื่องสำอางชื่อดังของเกาหลี เช่น Rojukiss, Missha

นำท่านชม **ศูนย์สมุนไพรเกาหลี** ให้ท่านได้เลือกซื้อเลือกชม สมุนไพรสกัดเกิดนามูของเกาหลี ที่นำมาแปรรูปเป็นรูปแบบต่างๆ ที่มีสรรพคุณรักษาโรค และบำรุงร่างกาย

กลางวัน

รับประทานอาหารกลางวัน ณ **ภัตตาคาร เมนู "ซัมเทกัง" (ไก่ตุ๋นโสม)**

นำท่านสู่ **คลองชองเกซอน** นี้สร้างมาตั้งแต่สมัยพระเจ้าย็องโจแห่งราชวงศ์โชซอน อายุเก่าแก่กว่า 600 ปี เดิมเป็นคลองน้ำเน่า สลัมเพียบ รดตืดสุดๆ จนมีการสร้างทางด่วนทับคลอง ไม่มีใครอยากจะเดินผ่าน ต่อมาปี 2003 รัฐบาลได้บูรณะคลองใหม่ ทบทางด่วนทิ้ง แล้วทุ่มงบกว่า 386 พันล้านวอน พัฒนาจนน้ำใสสะอาด เป็นสถานที่พักผ่อนหย่อนใจสุดฮิตของชาวกรุงโซล



นำท่าน **ช้อปปิ้งสินค้าปลอดภาษีที่ห้าง DUTY FREE** ต่อจากนั้นนำท่านช้อปปิ้ง **ตลาดเมียงดง หรือ สยามสแควร์เกาหลี** ท่านสามารถเลือกสินค้าแบรนด์แฟชั่นล่าสุดของเกาหลีได้ที่นี่โดยเฉพาะสินค้าวัยรุ่นเช่น เสื้อผ้า รองเท้า กระเป๋า เครื่องประดับทั้งแบรนด์ เนม เช่น EVISU, GAP, ONISUKA TIGER และสินค้าจากแบรนด์เกาหลีโดยเฉพาะ เครื่องสำอางเช่น ETUDE HOUSE, SKIN FOOD, THE FACE SHOP, MISSHA, ROJUKISS, LANEIGE อีกทั้งยังมีร้านกาแฟ ร้านอาหารต่างๆ ท่านสามารถลิ้มลองไอศกรีม 2,000 วอนที่สูงเกือบฟูตได้ที่นี่ และ KRISPY KREME โดนัทที่สุดแสนอร่อย



ค่ำ
ที่พัก

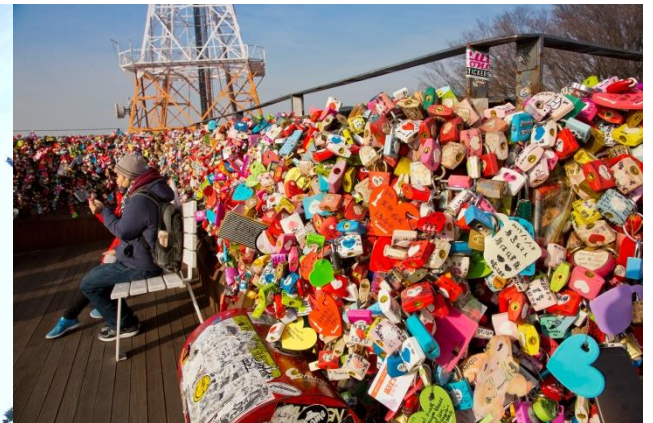
อิสระอาหารค่ำ 1 มื้อ (ให้ทุกท่านได้อิสระอาหารค่ำตามอัธยาศัย)
พักที่ INTER CITY HOTEL / LUCEBRIDGE HOTEL ระดับ 3 ดาว หรือเทียบเท่า

โซลทาวเวอร์ – ศูนย์น้ำมันสนเข็มแดง – โรงงานพลอยอเมทิส – ซ้อปปีงถนน
วันที่ 5
ซองอิก – ซุปเปอร์มาร์เก็ต – อินซอน (สนามบินอินซอน) – กรุงเทพฯ (สนามบิน
สุวรรณภูมิ) (KE651 18.05-21.45)

เช้า

รับประทานอาหารเช้า ณ ห้องอาหารของโรงแรม

นำท่านชม **โซลทาวเวอร์ 1** ใน 18 หอคอยเมืองที่สูงที่สุดในโลกมีความสูงถึง 480 เมตร เหนือระดับน้ำทะเล ท่านสามารถชมทัศนียภาพของกรุงโซลจากยอดโซลทาวเวอร์ได้รอบทิศ 360 องศา โดยสามารถมองได้ถึงเขาทุกกัซัน และถ้าหันไปยังทิศตรงข้าม ก็จะได้เห็นไกลไปถึงแม่น้ำฮันกัง ****ไม่รวมค่าขึ้นลิฟท์****



จากนั้นนำท่านชม **ศูนย์น้ำมันสนเข็มแดง** ซึ่งผลิตจากไบสนเข็มแดงในประเทศเกาหลีซึ่งจะใช้ต้นสนเข็มแดงจากยอดเขาที่ประเทศเกาหลีเหนือมาผลิตโดยใช้เทคโนโลยีพร้อมกับการวิจัยที่ประเทศเกาหลีได้ออกมาเป็นน้ำมันสนเข็มแดง ภูมิประเทศของประเทศเกาหลีเป็นภูเขาประมาณ 70 เปอร์เซ็นต์ โดยกว่าจะมาเป็นน้ำมันสนเข็มแดงได้ 1 แคนพูลต้องใช้ไบสนเข็มแดงประมาณ 2.7 กิโลกรัม มาสกัดเอาน้ำมันมาผลิตและวิจัยออกมาเป็นน้ำมันสน

จากนั้นนำท่านสู่ **โรงงานพลอยอเมทิส** หรือ พลอยสีม่วง ที่มีชื่อเสียงของประเทศเกาหลี ซึ่งชาวเกาหลีเชื่อว่าถ้าได้มีพลอยชนิดนี้ติดตัวไว้ จะทำให้มีโชคลาภและสิ่งดีๆเกิดขึ้นกับชีวิต

กลางวัน

รับประทานอาหารกลางวัน ณ ภัตตาคารด้วยเมนู **"จิมดัก" (ไก่อบซีอิ๊ววันสั้น)**

นำท่าน **ซ้อปปีงถนนซองอิก** แหล่งวัยรุ่นย่านซองแด มหาวิทยาลัยซองอิก เป็นย่านซ้อปปีงบริเวณด้านหน้าของมหาวิทยาลัยซองอิก จึงเป็นศูนย์รวมเด็กวัยรุ่นและเด็กมหาวิทยาลัย เป็นอีกเส้นหนึ่งที่มีบรรยากาศโรแมนติก อีกทั้งยังมีร้านค้าที่เป็นเอกลักษณ์ แกลเลอรี ร้านค้าจำหน่ายสินค้าแฟชั่น คลับ ตลาดศิลปะ และร้านอาหารที่น่าสนใจในหมู่วัยรุ่นอายุ 20-30 ปีที่นิยมมาเดินเล่น ราคาของสินค้าและร้านอาหารต่างๆ ก็ยังไม่แพงอีกด้วย ซึ่งจะคึกคักเป็นพิเศษตั้งแต่ช่วงบ่ายเป็นต้นไป



นำท่านช้อปปิ้งที่ **ซูเปอร์มาร์เก็ต** ซึ่งมีสินค้าต่างๆ มากมายให้เลือกซื้อหาเป็นของฝาก เช่น กิมจิ บะหมี่กึ่งสำเร็จรูป สำหรับขาย ขนมขบเคี้ยว ลูกอม ผลไม้ตามฤดูกาลและของที่ระลึกต่างๆ

คำ รับประทานอาหารค่ำ ณ ภัตตาคาร **เมนู “อุด้ง”**

นำท่านเดินทางสู่ **สนามบินอินชอน**

18.05 น. นำท่านกลับสู่ กรุงเทพฯ โดยสายการบินโคเรียนแอร์ เที่ยวบินที่ KE651 (**บริการอาหารและเครื่องดื่มบนเครื่อง**)

21.45 น. เดินทางถึง **สนามบินสุวรรณภูมิ กรุงเทพฯ** โดยสวัสดิภาพพร้อมความประทับใจ

อัตราค่าบริการ : เกาหลี ปูซาน-โซล ซารางเฮโย ดอกซากุระบาน 5 วัน 3 คืน KE

กำหนดการเดินทาง	ผู้ใหญ่พัก 2-3 ท่าน ท่านละ	เด็กอายุไม่เกิน 12 ปี (เสริมเตียง) พักกับผู้ใหญ่ 1 ท่าน ท่านละ	เด็กอายุไม่เกิน 12 ปี (เสริมเตียง) พักกับผู้ใหญ่ 2 ท่าน ท่านละ	เด็กอายุไม่เกิน 12 ปี (ไม่เสริมเตียง) พักกับผู้ใหญ่ 2 ท่าน ท่านละ	ไม่รวมตัว ท่านละ	พักเดี่ยว ท่านละ
วันที่ 02-06 เม.ย. 63 (วันจักรี)	28,999.-	28,999.-	28,999.-	28,999.-	8,999.-	6,000.-
วันที่ 03-07 เม.ย. 63 (วันจักรี)	28,999.-	28,999.-	28,999.-	28,999.-	8,999.-	6,000.-

ราคาเด็กทารก (อายุไม่ถึง 2 ปีบริบูรณ์ ณ วันเดินทางกลับ) ท่านละ 6,900.- ราคานี้รวมรายการทัวร์ ตัวเครื่องบิน

ไม่รวมค่าทิปมัคคุเทศก์ท้องถิ่นและคนขับรถ รวมท่านละ 1,800 บาท/ท่าน/ทริป

หัวหน้าทัวร์จากเมืองไทย (ตามความพึงพอใจในการบริการ)

(เก็บทิปก่อนการเดินทางที่สนามบินสุวรรณภูมิ) **เด็กเก็บเท่าผู้ใหญ่**

อัตราดังกล่าวขอสงวนเฉพาะผู้ที่ถือหนังสือเดินทางไทยเท่านั้น

กรณีถือหนังสือเดินทางต่างชาติดูณาเช็คราคาอีกครั้ง

พาสปอร์ตจะต้องมีอายุก่อนการเดินทางไม่น้อยกว่า 6 เดือน

ในกรณีที่กองตรวจคนเข้าเมืองทั้งที่กรุงเทพฯ และที่ประเทศสาธารณรัฐเกาหลีได้

ปฏิเสธมิให้เดินทางออกหรือเข้าประเทศ ทางบริษัทฯ

ขอสงวนสิทธิ์ไม่คืนค่าใช้จ่ายไม่ว่ากรณีใดๆ ทั้งสิ้น

เงื่อนไขการให้บริการ

1. บริษัทฯ สงวนสิทธิ์ในการที่จะไม่รับผิดชอบต่อค่าชดเชยความเสียหาย อันเกิดจากเหตุสุดวิสัย ที่ทาง บริษัทฯ ไม่สามารถควบคุมได้ เช่น การนัดหยุดงาน, จลาจล, การล่าช้าหรือยกเลิกของเที่ยวบิน รวมถึงกรณีที่กองตรวจคนเข้าเมืองไม่อนุญาตให้เดินทางออกหรือกองตรวจคนเข้าเมืองของแต่ละประเทศไม่อนุญาตให้เข้าเมืองรวมทั้งในกรณีที่ท่านจะใช้หนังสือเดินทางราชการ (เล่มสีน้ำเงิน) เดินทาง หากท่านถูกปฏิเสธการเดินทางเข้าหรือออกนอก ประเทศใดประเทศหนึ่ง
2. บริษัทฯ สงวนสิทธิ์ในการเปลี่ยนแปลงโปรแกรมรายการท่องเที่ยว โดยไม่ต้องแจ้งให้ทราบล่วงหน้า
3. บริษัทฯ สงวนสิทธิ์ในการเปลี่ยนแปลงอัตราค่าบริการ โดยไม่ต้องแจ้งให้ทราบล่วงหน้า
4. กรณีที่คณะไม่ครบจำนวน 15 ท่าน ทางบริษัทฯ สงวนสิทธิ์ในการงดออกเดินทาง โดยทางบริษัทฯ จะแจ้งให้ท่านทราบล่วงหน้า 5-7 วันก่อนการเดินทาง
5. เมื่อท่านทำการซื้อโปรแกรมทัวร์ ทางบริษัทฯ จะถือว่าท่านรับทราบและยอมรับเงื่อนไขของหมายเหตุทุกข้อแล้ว

****สำคัญ!!** บริษัทฯ ทำธุรกิจเพื่อการท่องเที่ยวเท่านั้น ไม่สนับสนุนให้ลูกค้าเดินทางเข้าประเทศเกาหลี โดยผิดกฎหมายและในขั้นตอนการผ่านการตรวจคนเข้าเมือง ทั้งไทยและเกาหลี ขึ้นอยู่กับการพิจารณาของเจ้าหน้าที่เท่านั้นลูกค้าทุกท่านต้องผ่านการตรวจคนเข้าเมืองด้วยตัวของตัวเอง ทางมัคคุเทศก์ไม่สามารถให้ความช่วยเหลือใดๆ ได้ทั้งสิ้น**

กรณีคณะออกเดินทางได้

1. คณะจองจำนวนผู้ใหญ่ 10 ท่านออกเดินทาง (ไม่มีหัวหน้าทัวร์)
2. คณะจองจำนวนผู้ใหญ่ 15 ท่านขึ้นไปออกเดินทาง (มีหัวหน้าหัวหน้าทัวร์)
3. คณะจองไม่ถึงจำนวนผู้ใหญ่ 10 ท่าน ไม่ออกเดินทาง

อัตราค่าบริการนี้รวม

1. ค่าบัตรโดยสารชั้นทัศนอาจรไป – กลับ (ตัวกรุป) รวมภาษี สนามบินและภาษีน้ำมันไว้เรียบร้อยแล้ว
2. ค่าที่พัก 3 คืน ห้องละ 2-3 ท่าน
3. ค่าเข้าชมสถานที่ต่างๆ ตามรายการที่ระบุ
4. หัวหน้าทัวร์หรือมัคคุเทศก์ท้องถิ่นผู้ชำนาญเส้นทางดูแลตลอดการเดินทาง
5. ประกันอุบัติเหตุวงเงินท่านละ 200,000 บาท เสียชีวิต 1,000,000 บาท (เงื่อนไขตามกรมธรรม์)

6. ค่าประกันอุบัติเหตุคุ้มครองในระหว่างการเดินทาง คุ้มครองในวงเงินท่านละ 1,000,000 บาท
ค่ารักษาพยาบาลกรณีเกิดอุบัติเหตุวงเงินท่านละ 200,000 บาท ตามเงื่อนไขของกรมธรรม์
** ลูกค้ำท่านใดสนใจซื้อประกันการเดินทางสำหรับครอบคลุมเรื่องสุขภาพสามารถสอบถามข้อมูล
เพิ่มเติมกับทางเจ้าหน้าที่บริษัทได้ **
- เบี้ยประกันเริ่มต้น 370 บาท [ระยะเวลา 5-7 วัน]
- เบี้ยประกันเริ่มต้น 430 บาท [ระยะเวลา 8-10 วัน]
ความครอบคลุมผู้เอาประกันที่มีอายุมากกว่า 16 หรือน้อยกว่า 75 ปี
[รักษาพยาบาล 2 ล้าน, รักษาต่อเนื่อง 2 แสน, เสียชีวิตหรือเสียอวัยวะจากอุบัติเหตุ 3 ล้านบาท]
ความครอบคลุมผู้เอาประกันที่มีอายุน้อยกว่า 16 หรือมากกว่า 75 ปี
[รักษาพยาบาล 2 ล้าน, รักษาต่อเนื่อง 2 แสน, เสียชีวิตหรือเสียอวัยวะจากอุบัติเหตุ 1.5 ล้านบาท]
7. สัมภาระน้ำหนักไม่เกินท่านละ 23 กก.
8. ค่าภาษีมูลค่าเพิ่ม 7%

อัตราค่าบริการนี้ไม่รวม

1. ค่าทำหนังสือเดินทางไทย
2. ค่าใช้จ่ายส่วนตัว อาทิ ค่าอาหาร - เครื่องดื่ม นอกเหนือจากรายการ ค่าซักรีด ค่าโทรศัพท์ เป็นต้น
3. ค่าน้ำหนักของกระเป๋าเดินทางในกรณีที่เกิดกว่าสายการบินกำหนด 23 กิโลกรัม
4. วิชาเข้าประเทศเกาหลี ในกรณีที่ผู้เดินทางถือหนังสือเดินทางต่างด้าว หรือ ประเทศที่ที่ต้องทำ วิชาเข้าประเทศเกาหลีได้ ค่าธรรมเนียมการยื่นวิชาท่านละ 1,750 บาท สำหรับผู้ที่ถือ หนังสือเดินทางต่างด้าว จะต้องทำเรื่องแจ้ง เข้า-ออก หรือ Re-Entry ด้วยตนเองเท่านั้นก่อน การส่งเอกสารยื่นวิชา
5. ค่าทิปมัคคุเทศก์ท้องถิ่นและคนขับรถ รวม 1,800 บาท/ท่าน/ทริป

เงื่อนไขการจอง

1. ชำระเงินมัดจำท่านละ 10,000 บาท ภายใน 36 ชั่วโมงหลังการจอง โดยโอนเข้าบัญชีและส่ง หลักฐานการ โอนเงินให้เจ้าหน้าที่ที่ดูแลเส้นทาง ที่นั่งจะยืนยันเมื่อได้รับ เงินมัดจำแล้วเท่านั้น
2. ส่งสำเนาหน้าพาสปอร์ตของผู้ที่เดินทาง ที่มีอายุการใช้งานไม่น้อยกว่า 6 เดือน
3. หากท่านที่ต้องการออกตัวโดยสารภายในประเทศ (กรณีลูกค้าอยู่ต่างจังหวัด) ให้ท่านติดต่อ เจ้าหน้าที่ ก่อนออกบัตรโดยสารทุกครั้ง หากออกบัตรโดยสารโดยมิแจ้งเจ้าหน้าที่ ทางบริษัท ขอสงวนสิทธิ์ไม่รับผิดชอบค่าใช้จ่ายที่เกิดขึ้น
4. หากในขณะของท่านมีผู้ต้องการดูแลพิเศษ นั่งรถเข็น (Wheelchair), เด็ก, ผู้สูงอายุ, มีโรคประจำตัวหรือไม่สะดวกในการเดินทางท่องเที่ยวในระยะเวลาเกินกว่า 4-5 ชั่วโมงติดต่อกัน

ท่านและครอบครัวต้องให้การดูแลสุขภาพภายในครอบครัวของท่านเอง เนื่องจากการเดินทางเป็นหมู่คณะ หัวหน้าทัวร์มีความจำเป็นต้องดูแลคณะทัวร์ทั้งหมด

การชำระค่าทัวร์ส่วนที่เหลือทางบริษัทจะเรียกเก็บก่อนเดินทางไม่น้อยกว่า 15 วันท่านควรจัดเตรียมค่าทัวร์ให้เรียบร้อยก่อนกำหนดเนื่องจากทางบริษัทต้องสำรองค่าใช้จ่ายในส่วนของคุณค่าที่พักและตั๋วเครื่องบิน มิฉะนั้นจะถือว่าท่านยกเลิกการเดินทางโดยอัตโนมัติ

เงื่อนไขการยกเลิก

1. สำหรับผู้โดยสารที่ไม่ได้ถือหนังสือเดินทางไทย และทางบริษัทเป็นผู้ยื่นวีซ่าให้ เมื่อผลวีซ่าผ่านแล้วมีการยกเลิกการเดินทางบริษัท ขอสงวนสิทธิ์ในการคืนค่ามัดจำทั้งหมด
2. ยกเลิกก่อนการเดินทาง 15-45 วัน เก็บเงินมัดจำทั้งหมด
3. ยกเลิกก่อนการเดินทาง 7-14 วัน เก็บค่าใช้จ่าย 80% ของราคาทัวร์ ต่อท่าน
4. ยกเลิกการเดินทางน้อยกว่า 1-7 วัน เก็บค่าใช้จ่ายทั้งหมด 100% ของราคาทัวร์
5. ยกเลิกการเดินทางในวันเดินทาง, ถูกปฏิเสธการเข้า-ออกเมืองทั้งจากประเทศไทยและประเทศสาธารณรัฐเกาหลีใต้ ไม่มีการคืนเงินทั้งหมดไม่ว่ากรณีใดๆ ทั้งสิ้นในกรณีเจ็บป่วย จนไม่สามารถเดินทางได้ จะต้องมีใบรับรองแพทย์จากโรงพยาบาลรับรอง ทางบริษัท จะทำการเลื่อนการเดินทางของท่านไปยังคณะต่อไป แต่ทั้งนี้ท่านจะต้องเสียค่าใช้จ่ายที่ไม่สามารถเรียกคืนได้คือค่าธรรมเนียมในการมัดจำตัวท่านละ 10,000 บาทและค่าใช้จ่ายอื่นๆ
6. ยกเว้นกรุปที่เดินทางช่วงวันหยุดหรือเทศกาล ที่ต้องการันตีมัดจำกับสายการบินหรือค่ามัดจำที่หักโดยตรงหรือโดยการผ่านตัวแทนในประเทศหรือต่างประเทศและไม่อาจขอคืนเงินได้ รวมถึงเที่ยวบินพิเศษเช่น Extra Flight และ Charter Flight จะไม่มีการคืนเงินมัดจำหรือค่าทัวร์ทั้งหมดไม่ว่ายกเลิกด้วยกรณีใดๆ
7. กรณีที่กองตรวจคนเข้าเมืองทั้งกรุงเทพฯ และในต่างประเทศ ปฏิเสธมิให้เดินทางออก หรือเข้าประเทศที่ระบุไว้ในรายการเดินทาง บริษัท ขอสงวนสิทธิ์ที่จะไม่คืนค่าทัวร์ไม่ว่ากรณีใดๆ ทั้งสิ้น
สำคัญ!! บริษัททำธุรกิจเพื่อการท่องเที่ยวเท่านั้น ไม่สนับสนุนให้ลูกค้าเดินทางเข้าประเทศเกาหลีใต้โดยผิดกฎหมายและในขั้นตอนการผ่านการตรวจคนเข้าเมือง ทั้งไทยและเกาหลีใต้ ขึ้นอยู่กับการพิจารณาของเจ้าหน้าที่เท่านั้น ลูกค้าทุกท่านต้องผ่านการตรวจคนเข้าเมืองด้วยตัวของท่านเอง ทางมัคคุเทศก์ไม่สามารถให้ความช่วยเหลือใดๆ ได้ทั้งสิ้น
8. เมื่อท่านออกเดินทางไปกับคณะแล้ว ถ้าท่านงดการใช้บริการรายการใดรายการหนึ่ง หรือเดินทางพร้อมคณะถือว่าท่านสละสิทธิ์ ไม่อาจเรียกร้องค่าบริการและเงินมัดจำคืน ไม่ว่ากรณีใดๆ ทั้งสิ้น

9. สำหรับผู้เดินทางที่อายุไม่ถึง 18 ปี และไม่ได้เดินทางกับบิดา มารดา ต้องมีจดหมายยินยอมให้บุตรเดินทางไปต่างประเทศจากบิดาหรือมารดาแนบมาด้วย

หมายเหตุ

1. บริษัทฯ มีสิทธิ์ที่จะเปลี่ยนแปลงรายละเอียดบางประการในทัวرنี เมื่อเกิดเหตุสุดวิสัยจนไม่อาจแก้ไขได้
2. บริษัทฯ ขอสงวนสิทธิ์ไม่รับผิดชอบใดๆ เหตุการณ์ที่เกิดจากสายการบิน ภัยธรรมชาติ เหตุการณ์ไม่สงบทางการเมือง, การประท้วง, การนัดหยุดงาน, การก่อการจลาจล, อุบัติเหตุ, ความเจ็บป่วย, ความสูญหายหรือเสียหายของสัมภาระ ความล่าช้า เหตุสุดวิสัย อื่นๆ เป็นต้น
3. หากท่านยกเลิกก่อนรายการท่องเที่ยวจะสิ้นสุดลง ทางบริษัทฯ จะถือว่าท่านสละสิทธิ์และจะไม่รับผิดชอบต่อค่าบริการที่ท่านได้ชำระไว้แล้วไม่ว่ากรณีใดๆ ทั้งสิ้น
4. บริษัทฯ จะไม่รับผิดชอบต่อการห้ามออกนอกประเทศ หรือ ห้ามเข้าประเทศ อันเนื่องมาจากมีสิ่งผิดกฎหมาย หรือเอกสารเดินทางไม่ถูกต้อง หรือ การถูกปฏิเสธในกรณีอื่นๆ
5. รายการนี้เป็นเพียงข้อเสนอที่ต้องได้รับการยืนยันจากบริษัทฯ อีกครั้งหนึ่ง หลังจากได้สำรองที่นั่งบนเครื่อง และโรงแรมที่พักในต่างประเทศเป็นที่เรียบร้อยแล้ว แต่อย่างไรก็ตามรายการนี้อาจเปลี่ยนแปลงได้ตามความเหมาะสม
6. ราคานี้คิดตามราคาตัวเครื่องบินในปัจจุบัน หากราคาตัวเครื่องบินปรับสูงขึ้น บริษัทฯ ขอสงวนสิทธิ์ที่จะปรับราคาตัวเครื่องบินตามสถานการณ์ดังกล่าว
7. กรณีเกิดความผิดพลาดจากตัวแทน หรือ หน่วยงานที่เกี่ยวข้อง จนมีการยกเลิก ล่าช้า เปลี่ยนแปลง การบริการจากสายการบินบริษัทฯขนส่ง หรือ หน่วยงานที่ให้บริการ บริษัทฯจะดำเนินโดยสุดความสามารถที่จะจัดบริการทัวร์อื่นทดแทนให้ แต่จะไม่คืนเงินให้สำหรับค่าบริการนั้นๆ
8. มัคคุเทศก์ พนักงาน และตัวแทนของบริษัทฯ ไม่มีสิทธิ์ในการให้คำสัญญาใดๆ ทั้งสิ้นแทนบริษัทฯ นอกจากมีเอกสารลงนามโดยผู้มีอำนาจของบริษัทฯ กำกับเท่านั้น
9. หากไม่สามารถไปเที่ยวในสถานที่ที่ระบุในโปรแกรมได้ อันเนื่องมาจากธรรมชาติ ความล่าช้า และความผิดพลาดจากทางสายการบิน จะไม่มีการคืนเงินใดๆทั้งสิ้น แต่ทั้งนี้ทางบริษัทฯจะจัดหารายการเที่ยวสถานที่อื่น ๆ มาให้ โดยขอสงวนสิทธิ์การเจตนาโดยไม่แจ้งให้ทราบล่วงหน้า
10. ในกรณีที่ลูกค้าต้องออกตัวโดยสารถายในประเทศ กรุณาติดต่อเจ้าหน้าที่ของบริษัทฯ ก่อนทุกครั้ง มิเช่นนั้นทางบริษัทฯ จะไม่รับผิดชอบต่อค่าใช้จ่ายใดๆ ทั้งสิ้น
11. บริษัทฯ ขอสงวนสิทธิ์ไม่คืนค่าบริการไม่ว่ากรณีใด ๆ ทั้งสิ้นบริษัทฯ รับผิดชอบเฉพาะผู้มีจุดประสงค์การเดินทางเพื่อท่องเที่ยวเกาหลีเท่านั้น

12. เที่ยวบิน และรายการท่องเที่ยวอาจมีการเปลี่ยนแปลงได้ตามความเหมาะสม โดยมีต้องแจ้งให้ทราบล่วงหน้า
13. เมื่อท่านตกลงชำระเงินค่าบริการไม่ว่าทั้งหมดหรือบางส่วนกับทางบริษัทฯ ทางบริษัทฯ จะถือว่าท่านได้ยอมรับในเงื่อนไขและข้อตกลงต่าง ๆ ที่ได้ระบุไว้ทั้งหมดนี้แล้ว
14. โรงแรมที่พักในประเทศเกาหลีมีมาตรฐานการกำหนดดาวและประเภทของที่พักแตกต่างกับประเทศไทย โดยโรงแรมที่พักทางบริษัทฯ ขอสงวนสิทธิ์ในการจัดหาโรงแรมโดยอ้างอิงตามการจัดระดับดาวของประเทศเกาหลีตามที่ระบุในรายการท่องเที่ยวเท่านั้น โรงแรมที่ประเทศเกาหลีโดยส่วนใหญ่จะเป็นแบบห้องพักรู (Twin หรือ Double) ในกรณีที่ท่านมีความประสงค์จะพักแบบ 3 ท่านขึ้นไปขึ้นอยู่กับข้อกำหนดของห้องพักและการวางรูปแบบของห้องพักของแต่ละโรงแรม ซึ่งมีความแตกต่างกันอาจจะทำให้ท่านไม่ได้ห้องพักติดกัน และไม่สามารถเสริมเตียงได้ตามที่ต้องการโรงแรมหลายแห่งจะไม่มีเครื่องปรับอากาศเนื่องจากประเทศเกาหลีอยู่ในแถบที่มีอุณหภูมิต่ำเครื่องปรับอากาศที่มีจะให้บริการในช่วงฤดูร้อนเท่านั้น
15. กระเป๋าสัมภาระต่างๆ ถือเป็นทรัพย์สินส่วนตัวของท่าน ทางบริษัทฯ จะไม่รับผิดชอบต่อความเสียหายสูญหายล่าช้า หรืออุบัติเหตุต่างๆ ใดๆทั้งสิ้น
16. เมื่อท่านออกเดินทางไปกับคณะแล้ว หากท่านงดการใช้บริการรายการใดรายการหนึ่ง หรือไม่เดินทางพร้อมคณะถือว่าท่านสละสิทธิ์ ไม่อาจเรียกร้องค่าบริการ และเงินมัดจำคืน ไม่ว่ากรณีใดๆ ทั้งสิ้นและ**ถ้าท่านต้องการแยกตัวออกจากกรุ๊ปทัวร์เพื่อท่องเที่ยวเอง โดยไม่ลงร้านศูนย์โฮม, ศูนย์สมุนไพร, ร้านน้ำมันสน, ศูนย์เครื่องสำอาง และร้านพลอยอะเมทิส ทางบริษัทจะเรียกเก็บค่าใช้จ่ายที่เกิดขึ้นจากท่านเป็นจำนวนเงิน 300 USD ต่อท่าน**
17. ทางบริษัทฯ ขอสงวนสิทธิ์ราคานี้เฉพาะนักท่องเที่ยวชาวไทยและท่องเที่ยวเป็นหมู่คณะแบบ Join Tour เท่านั้น กรณีต้องการตัดกรุ๊ปเหมาโปรดสอบถามทางบริษัทอีกครั้ง **หากเป็นนักท่องเที่ยวต่างชาติ หรือ พระสงฆ์ เก็บค่าใช้จ่ายเพิ่ม ท่านละ 4,000 บาท**
18. ในระหว่างท่องเที่ยวจะมีช่างภาพมาถ่ายรูปและช่วยดูแลอำนวยความสะดวกการเดินทาง และในวันสุดท้ายของการเดินทางช่างภาพจะนำภาพถ่ายมาจำหน่ายหากว่าท่านใดสนใจสามารถซื้อได้แต่ถ้าท่านใดไม่สนใจก็ไม่ต้องซื้อทั้งนี้ขึ้นอยู่กับความพึงพอใจของท่านทางบริษัททัวร์ไม่มีการบังคับให้ซื้อแต่อย่างใดแต่เป็นการบอกกล่าวล่วงหน้าเพื่อให้ผู้เดินทางได้รับทราบ
19. ในกรณีที่ลูกค้าต้องออกตัวโดยสรวภายในประเทศกรุณาติดต่อเจ้าหน้าที่ของบริษัทฯ ก่อนทุกครั้งมิเช่นนั้นทางบริษัทฯ จะ ไม่รับผิดชอบค่าใช้จ่ายใดๆทั้งสิ้น

การเดินทางจากประเทศไทยเข้าสู่ประเทศเกาหลีและพิธีการเข้าเมือง

เอกสารที่ควรเตรียมก่อนการเดินทางเจ้าหน้าที่ตรวจคนเข้าเมืองของประเทศเกาหลีจะพิจารณาให้เฉพาะนักท่องเที่ยวที่มาท่องเที่ยวโดยสุจริตเท่านั้นที่ผ่านเข้าเมืองได้ และพิจารณาจาก

1. หลักฐานการทำงานประจำของนักท่องเที่ยว ซึ่งสมควรที่นำติดตัวไปแสดงด้วย เช่น บัตรพนักงาน นามบัตร จดหมายการทำงานภาษาอังกฤษ (กรณีเดินทางคนเดียว) จดหมายรับรองออกโดยบริษัทผู้จัดคณะ
2. หลักฐานการเงิน ในระหว่างการท่องเที่ยวประเทศเกาหลีสมควรที่จะนำเงินสดติดตัวไปด้วยประมาณ 300 เหรียญสหรัฐ หรือประมาณ 300,000 วอน สำหรับการเดินทาง 2 วัน (หากไม่มีบัตรเครดิต) หากมีบัตรเครดิตต่างประเทศ เช่น Visa Card, American Express, Dinners Club หรือ Master Card ต้องนำติดตัวไปด้วยหรือหลักฐานการเงินอื่นใดที่จะแสดงให้เห็นที่ทราบว่าท่านคือนักท่องเที่ยว
3. ไปรับรองสถานศึกษาหากท่านยังอยู่ในระหว่างการศึกษาหรือบัตรนักเรียนและควรเดินทางกับผู้ปกครอง เช่น บิดา มารดา ป้า น้า อา ที่มีนามสกุลเดียวกัน
4. หากเป็นพาสปอร์ตใหม่ ควรนำพาสปอร์ตเก่าเย็บเล่มคู่กับพาสปอร์ตใหม่หรือนำติดตัวไปด้วย
5. การแต่งกายสุภาพและแลดูเป็นนักท่องเที่ยว ไม่ควรสวมใส่รองเท้าแตะ