



# เกาหลี BEAUTY CHERRY BLOSSOM 6 วัน 3 คืน

## เดินทาง เมษายน 2563

ชมดอกซากุระ | สวนสนุกเอเวอร์แลนด์ | อุทยานแห่งชาติชอรัคซาน  
พระราชวังเคียงบก+ใส่ชุดฮันบกเข้าพระราชวัง | หมู่บ้านบุกchonฮันอก |  
สวนสาธารณะยออีโด | ไชลทาวเวอร์ ANYANG ART PARK | ตลาดเมียงดง



ราคาแนะนำเริ่มต้นเพียง **21,999.-**

### เส้นทางการเดินทาง

วันที่ 1. กรุงเทพฯ (สนามบินสุวรรณภูมิ) (TG658 23.10-06.35)

วันที่ 2. อินชอน (สนามบินอินชอน) – ANYANG ART PARK – อุทยานแห่งชาติชอรัคซาน - วัดชินฮันซา

วันที่ 3. ฟาร์มสตอร์เบอร์รี่ – สวนสนุกเอเวอร์แลนด์ – สวนสาธารณะยางแจซอน

วันที่ 4. พระราชวังเคียงบก – พิพิธภัณฑ์พื้นบ้านเกาหลี – ศูนย์โลสม – ศูนย์สมุนไพรเกาหลี – COSMETIC SHOP – หมู่บ้านบุกchonฮันอก – ไชลทาวเวอร์ – DUTY FREE – ตลาดเมียงดง

วันที่ 5. สวนสาธารณะยออีโด – พิพิธภัณฑ์สำหรับวัยเยาว์+ทำคิมบับ – ศูนย์น้ำมันสนเข็มแดง – ซุปปึงถนนฮงแด – ศูนย์ไดเอทเลท – ซูเปอร์มาร์เก็ต – อินชอน (สนามบินอินชอน) (TG655 21.25-01.20)

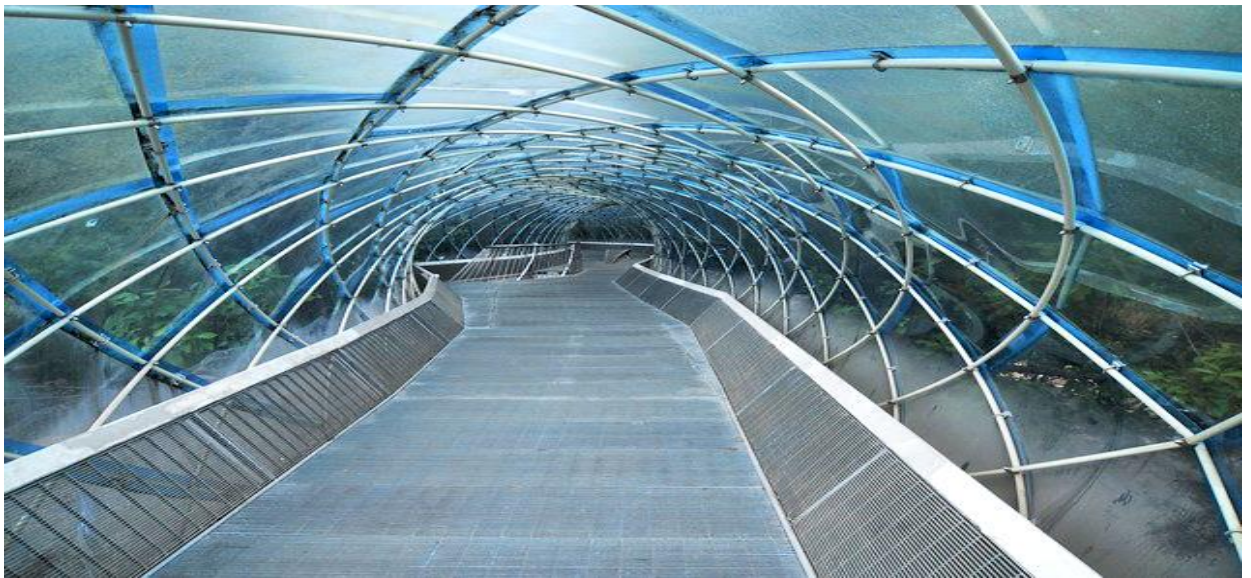
วันที่ 6. กรุงเทพฯ (สนามบินสุวรรณภูมิ)

## วันที่ 1 กรุงเทพฯ (สนามบินสุวรรณภูมิ) (TG658 23.10-06.35)

- 20.00 น. คณะมาพร้อมกันที่ **สนามบินสุวรรณภูมิ** ผู้โดยสารขาออกชั้น 4 ประตู 2 เคาน์เตอร์ C (เช็คอินกรุ๊ปของสายการบินไทย) โดยมีเจ้าหน้าที่ของบริษัท และหัวหน้าทัวร์ พร้อมอำนวยความสะดวกตรวจเช็คสัมภาระและเอกสารการเดินทางให้กับทุกท่าน
- 23.10 น. นำท่านสู่ **สาธารณรัฐเกาหลีใต้** โดยสายการบินไทย เที่ยวบินที่ TG658 (**บริการอาหารและเครื่องดื่มบนเครื่อง**)
- \*\*ขอสงวนสิทธิในการเลือกที่นั่งบนเครื่อง เนื่องจากต้องเป็นไปตามระบบของสายการบิน ซึ่งระบบการจองที่นั่งเป็นแบบสุ่มที่นั่งว่าง หากท่านมีความประสงค์ที่จะระบุที่นั่งบนเครื่อง หรือเปลี่ยนที่นั่ง จะมีค่าใช้จ่ายเพิ่มเติม สามารถสอบถามอัตราค่าบริการเพิ่มเติมได้\*\***

## วันที่ 2 อินชอน (สนามบินอินชอน) – ANYANG ART PARK – อุทยานแห่งชาติชอรัคซาน - วัดชินฮันซา

- 06.35 น. เดินทางถึง **สนามบินอินชอน** สาธารณรัฐเกาหลี เวลาท้องถิ่นเร็วกว่าประเทศไทย 2 ชั่วโมง (เพื่อความสะดวกในการนัดหมาย กรุณาปรับนาฬิกาของท่านเป็นเวลาท้องถิ่น) นำท่านผ่านพิธีการตรวจคนเข้าเมืองและศุลกากร นำท่านชม Anyang Art Park สวนศิลปะสุดชิป อิสระให้ท่านเยี่ยมชม พร้อมเช็คอินจุดถ่ายภาพที่แต่ละจุด ที่มีลักษณะโดดเด่นเฉพาะตัวทั้งหมด 25 จุด กับงานศิลปะดีไซน์สวยแปลกตาฝีมือของนักออกแบบนานาชาติชื่อดังอีกด้วย



- กลางวัน **รับประทานอาหารกลางวัน ณ ภัตตาคาร เมนู "บุลโกกิ" (หมูผัดซอสเกาหลี)**
- นำท่านสู่ **อุทยานแห่งชาติชอรัคซาน** ใช้ระยะเวลาประมาณ 3-4 ชม. ระหว่างทางท่านจะได้ชมวิว อันทรงงามที่มีเอกลักษณ์เฉพาะตัวหรือ อีกชื่อเรียกหนึ่งว่าสวิสเซอร์แลนด์ของเกาหลี ซึ่งจะผ่านเส้นทางธรรมชาติที่สวยงาม ลัดเลาะผ่านไปตามหน้าผา หุบเขาและลำธาร นำท่านนั่งกระเช้าไฟฟ้า Cable Car (**ราคาขึ้นกระเช้าไฟฟ้าไม่รวมในค่าทัวร์**) ขึ้นสู่จุดชมวิวของอุทยานแห่งชาติชอรัคซาน ซึ่งจะสามารถมองเห็นวิวทิวทัศน์บนยอดเขาดูจตุรัสภาพวาดเกินบรรยาย (**ขอสงวนสิทธิในการยกเลิก ในกรณีที่ไม่สามารถเข้าชม ขึ้นอยู่กับคำสั่งของเจ้าหน้าที่อุทยาน**) จากนั้นนำทุกท่านนมัสการพระพุทธรูปสัมฤทธิ์ปางสมาธิขนาดใหญ่ ณ **วัดชินฮันซา** เพื่อความเป็นสิริมงคลแก่ตัวท่านเองและครอบครัว หลังจากไหว้ขอพรเสร็จแล้วก็สามารถล้างมือ ล้างหน้าด้วยน้ำมนต์ได้



ค่ำ  
ที่พัก

รับประทานอาหารค่ำ ณ ภัตตาคาร **เมนู “ซาบู ซาบู”**  
พักที่ SORAK LAKE OCEAN RESORT ระดับ 4 ดาว หรือเทียบเท่า

วันที่ 3

## ฟาร์มสตอว์เบอร์รี่ – สวนสนุกเอเวอร์แลนด์ – สวนสาธารณะยางแฉะ ซอน

เช้า

รับประทานอาหารเช้า ณ ห้องอาหารของโรงแรม

นำท่านชมและเก็บสตอว์เบอร์รี่ ที่ **ฟาร์มสตอว์เบอร์รี่** ท่านสามารถเก็บและชิมได้ สตอว์เบอร์รี่เกาหลีจะมีลูกใหญ่และรสชาติหวาน ท่านสามารถสั่งซื้อฝากคนทางบ้านได้



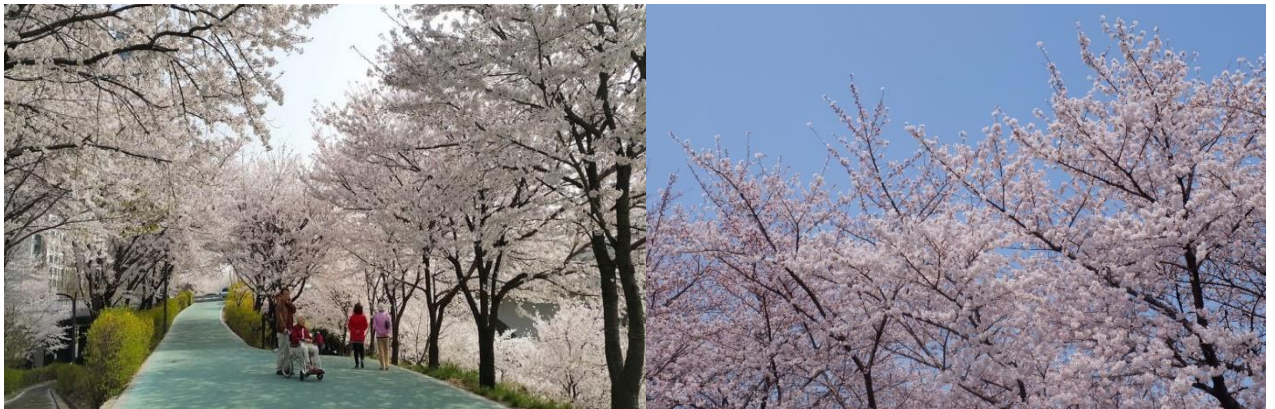
กลางวัน

รับประทานอาหารกลางวัน ณ ภัตตาคาร **เมนู “บุฟเฟ่ต์บาบีคิว”**

นำท่านเดินทางสู่ **สวนสนุกเอเวอร์แลนด์** ถูกขนานนามว่าดิสนีย์แลนด์เกาหลีเป็นสวนสนุกกลางแจ้งที่ใหญ่ที่สุดของประเทศ โดยมีบริษัทซัมซุงเป็นเจ้าของ ตั้งอยู่บนทำเลสวยกลางหุบเขา แบ่งออกเป็นหลายโซน ได้แก่ สวนสัตว์, Global Fair, European Adventure, Magic Land, American Adventure และ Everland Speedway และที่เด็กๆ ไม่ควรพลาดคือ ดินแดนแห่งเทพนิยาย สวนสัตว์ ซึ่งมากมายด้วยดอกไม้บานาพันธุ์ที่จะเปลี่ยนไปตามฤดูกาล และการแสดงในแต่ละวันแบบไม่ซ้ำ พร้อมพาทัวร์ปราสาทฟารี สองโลกกว้างของสิงสาราสัตว์ โดยเฉพาะ ไคเกอร์ (สิงโตผสมเสือ) แผลคู่แรกของโลก และสัมผัสความน่ารักของเจ้าหมีที่สามารถสื่อสารกับคนขับรถได้อย่างน่าทึ่ง อีกทั้งยังสามารถสนุกกับเครื่องเล่นนานาชนิด อาทิ เช่น สเปนทัวร์ รถไฟเหาะและหนอนสะบัด ชมสวนดอกไม้ซึ่งกำลังบานสะพรั่งอวดสีสันเต็มสวน (ทั้งนี้ขึ้นอยู่กับสภาพอากาศ) ด้วยบัตรเข้าชมแบบ ONE DAY TICKET เล่นได้ทุกเครื่องเล่นไม่จำกัดรอบ เลือกชมและเลือกซื้อช้อปปิ้งในร้านค้าของที่ระลึกต่างๆ มากมาย



จากนั้นนำท่านชม **สวนสาธารณะยางแจซอน** เป็นสวนสาธารณะที่ยาวตลอดทางของแม่น้ำประมาณ 16 กิโลเมตร โดยมีทั้งเส้นทางปั่นจักรยานและทางเดินตลอดทาง รวมทั้งแนวต้นไม้ใหญ่ที่เมื่อตกค่าจะมีไฟจากถนนสองข้างเข้าไปที่ต้นไม้ ทำให้เป็นบรรยากาศโรแมนติก ที่หลายคู่รักจากโซลนิยมมาเดินเล่นหรือออกเดทกันที่นี่ นอกจากนี้ เมื่อถึงฤดูใบไม้ผลิ ที่นี้ยังมีโซนที่มีต้นพอกทวกหรือซากุระเกาหลีบานอยู่ริมน้ำเป็นระยะทางยาวจนเป็นอีกหนึ่งจุดชมซากุระที่สวยงามของกรุงโซลด้วย **\*\*อิสระให้ท่านชมทะเลสาบและเพลิดเพลินกับซากุระสองข้างทาง\*\*** (เนื่องจากเทศกาลชมซากุระ แต่ละปีจะมีการกำหนดวันเทศกาลขึ้นอยู่กับการพยากรณ์การบานของดอกซากุระซึ่งอาจจะมีการคาดการณ์เคลื่อนตามสภาวะอากาศในแต่ละปี ขอสงวนสิทธิ์ในการปรับเปลี่ยนรายการตามความเหมาะสม)



ค่ำ  
ที่พัก

รับประทานอาหารค่ำ ณ ภัตตาคาร **เมนู "โอซั่มบุลโกกิ"**  
พักที่ INTERCITY HOTEL / JK BLOSSOM HOTEL ระดับ 3 ดาว หรือเทียบเท่า

**วันที่ 4 พระราชวังเคียงบก – พิพิธภัณฑ์พื้นบ้านเกาหลี – ศูนย์โสม – ศูนย์สมุนไพรเกาหลี – COSMETIC SHOP – หมู่บ้านบุกชอนฮันอก – โซลทาวเวอร์ – DUTY FREE – ตลาดเมียงดง**

เช้า

รับประทานอาหารเช้า ณ ห้องอาหารของโรงแรม  
นำท่านชม **พระราชวังเคียงบก** พระราชวังเก่าแก่ที่สุดของราชวงศ์โชซอน สร้างขึ้นในปี ค.ศ.1394 โดยใช้เป็นศูนย์กลางการปกครองในสมัยโบราณโดยเป็นทั้งที่ประทับและฐานอำนาจของพระเจ้าแทจงและ ปกครองเกาหลีของญี่ปุ่นได้สร้างอาคารรัฐสภาขนาดยักษ์ขึ้นขึ้นคั่นเพื่อต้องการแสดงนัยเด่นชัดว่าต้องการตัดความผูกพันระหว่างพระราชวงศ์กับราษฎรอาคารหลังนี้ได้ถูกรื้อถอนไปในโอกาสครบรอบ50ปีการปลดแอกจากญี่ปุ่นในเขตพระราชวังยังมีพระตำหนักเคียงวอเวรู เป็นอาคารสองชั้นตัวพระตำหนักถูกสร้างให้ยื่นออกไปกลางสระน้ำที่เต็มไปด้วยฝูงหงส์สร้างขึ้นเพื่อใช้เป็นสถานที่สำหรับจัดงานเลี้ยงพระราชทาน **\*\*พิเศษ ให้ท่านถ่ายรูป สวมชุดประจำชาติเกาหลี ชุดฮันบก ณ พระราชวัง**



จากนั้นนำท่านชม **พิพิธภัณฑสถานพื้นบ้านเกาหลี** สถานที่จัดแสดงเกี่ยวกับ ศิลปวัฒนธรรมและสิ่งประดิษฐ์ รวมถึงประวัติศาสตร์การใช้ชีวิตประจำวันของชาวเกาหลีในอดีต ผู้เข้าชมจะได้เรียนรู้วิถีชีวิตของคนพื้นเมือง รวมไปถึงวิถีเกษตร ตลอดจนความเชื่อทางวัฒนธรรมของเกาหลี พิพิธภัณฑสถานพื้นบ้านเกาหลี จะตั้งอยู่ใน พระราชวังเคียงบกุง ภายในพิพิธภัณฑสถานก็จะรวบรวมเรื่องราวก่อนประวัติศาสตร์จนถึงยุคสุดท้ายของราชวงศ์โชซอน มาจัดแสดงไว้ให้ผู้เข้าชมได้เรียนรู้และศึกษากัน โดยจะมีการจัดแสดงในห้องนิทรรศกาล 3 ห้อง และห้องจัดนิทรรศการพิเศษอีก 2 ห้อง มีร้านขายของที่ระลึก ห้องสมุด ร้านอาหาร สิ่งอำนวยความสะดวกไว้อำนวยบริการ



นำท่านสู่ **ศูนย์โสม** ซึ่งรัฐบาลรับรองคุณภาพว่าผลิตจากโสมที่มีอายุ 6 ปี ซึ่งถือว่าเป็นโสมที่มีคุณภาพดีที่สุดในชมวงจรชีวิตของโสมพร้อมให้ท่านได้เลือกซื้อโสมที่มีคุณภาพดีที่ที่สุดและราคาถูกกว่าไทยถึง 2 เท่า เพื่อนำไปบำรุงร่างกาย หรือฝากญาติผู้ใหญ่ที่ท่านรักและนับถือ

นำท่านชม **ศูนย์สมุนไพรเกาหลี** ให้ท่านได้เลือกซื้อเลือกชม สมุนไพรสกัดเกิดนามูของเกาหลี ที่นำมาแปรรูปเป็นรูปแบบต่างๆ ที่มีสรรพคุณรักษาโรค และบำรุงร่างกาย

จากนั้นนำท่านชม **COSMETIC SHOP** ศูนย์รวมเครื่องสำอางชื่อดังของเกาหลี เช่น Rojukiss, Missha

**กลางวัน**

**รับประทานอาหารกลางวัน ณ ภัตตาคาร เมนู "ซัมแทกัง" (ไก่ตุ๋นโสม)**

จากนั้นนำท่านสู่ **หมู่บ้านบุกซอนฮันอก** เป็นอีกหนึ่งสัญลักษณ์ของเกาหลี ท่ามกลางตึกรามบ้านช่องที่ทันสมัยของกรุงโซล นั้น หมู่บ้านแห่งนี้ก็ยังคงรักษาอาคารบ้านเรือนในสมัยโบราณ มีกลิ่นอายของเกาหลีในยุคเก่าแก่ เหมาะสำหรับคนที่ชอบสถานที่ท่องเที่ยวเชิงประวัติศาสตร์ หมู่บ้านบุกซอนฮันอกถือเป็นสถานที่ท่องเที่ยวอีกแห่งหนึ่งที่เมื่อนักท่องเที่ยวได้ไปเยือนแล้ว จะได้พบกับบ้านของขุนนางระดับสูงของเกาหลีในสมัยก่อน ภายในหมู่บ้านมีอาคารแบบดั้งเดิมของเกาหลีกว่า 100 หลัง (รูปแบบบ้านแบบดั้งเดิมของเกาหลีเรียกว่า ฮันอก(hanok)) ซึ่งเก่าแก่มาตั้งแต่สมัยโชซอน ในปัจจุบันนี้หมู่บ้านฮันอกหลายหลังในหมู่บ้านถูกดัดแปลงให้เป็นศูนย์วัฒนธรรม เกสต์เฮ้าส์ ร้านอาหาร และโรงน้ำชา เปิดให้บริการแก่นักท่องเที่ยวที่เข้ามา

เพื่อสัมผัสและเรียนรู้วัฒนธรรมเกาหลีแบบดั้งเดิม และอีกหนึ่งสิ่งที่สำคัญก็คือหมู่บ้านนี้เป็นย่านที่มีคนเกาหลีอยู่อาศัยกันจริงๆภายในบ้าน



นำท่านชม **โซลทาวเวอร์ 1** ใน 18 หอคอยเมืองที่สูงที่สุดในโลกมีความสูงถึง 480 เมตร เห็นระดับน้ำทะเล ทำสามารถชมทัศนียภาพของกรุงโซลจากยอดโซลทาวเวอร์ได้รอบทิศ 360 องศาโดยสามารถมองเห็นได้ถึงเขาทุกกักชั้น และถ้าหันไปยังทิศตรงข้าม ก็จะได้เห็นไกลไปถึงแม่น้ำฮันกัน **\*\*ไม่รวมค่าขึ้นลิฟท์\*\***



นำท่าน ช้อปปิ้งสินค้าปลอดภาษีที่ห้าง DUTY FREE ต่อจากนั้นนำท่านช้อปปิ้ง **ตลาดเมียงดง** หรือ **สยามสแควร์เกาหลี** ท่านสามารถเลือกสินค้าแบรนด์แฟชั่นล่าสุดของเกาหลีได้ที่นี่โดยเฉพาะสินค้าวัยรุ่นเช่น เสื้อผ้า รองเท้า กระเป๋า เครื่องประดับ ทั้งแบรนด์ เนม เช่น EVISU, GAP, ONISUKA TIGER และสินค้าจากแบรนด์เกาหลีโดยเฉพาะ เครื่องสำอางเช่น ETUDE HOUSE, SKIN FOOD, THE FACE SHOP, MISSHA, ROJUKISS, LANEIGE อีกทั้งยังมีร้านกาแฟ ร้านอาหารต่างๆ ท่านสามารถลิ้มลองไอศกรีม 2,000 รสชาติสูงเกือบดูได้ที่นี่ และ KRISPY KREME โดนัท ที่สุดแสนอร่อย



ค่า  
ที่พัก

อิสระอาหารค่ำ 1 มื้อ (ให้ทุกท่านได้อิสระอาหารค่ำตามอัธยาศัย)  
พักที่ INTERCITY HOTEL / JK BLOOSOM HOTEL ระดับ 3 ดาว หรือเทียบเท่า

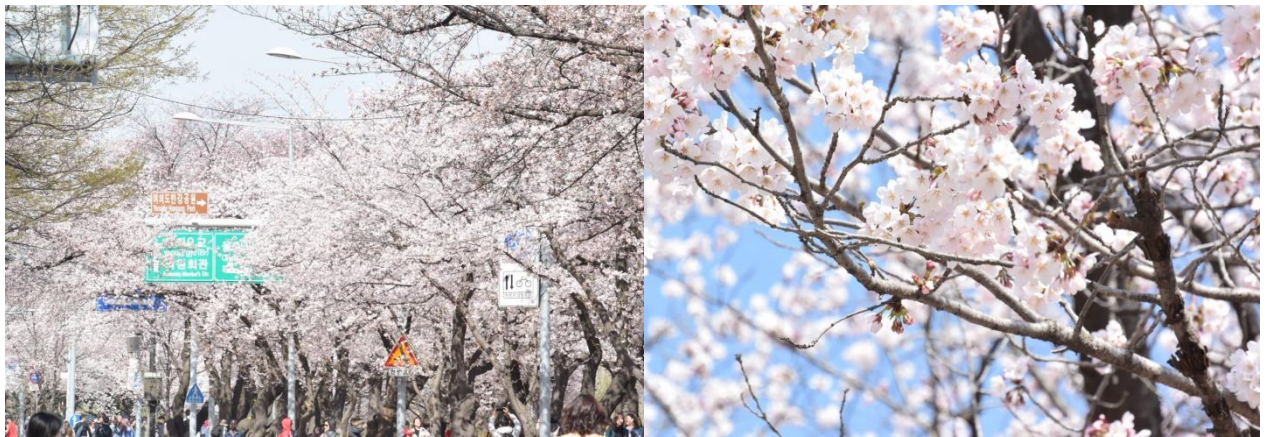
วันที่ 5

สวนสาธารณะยอฮิโด – พิพิธภัณฑสถานหรัาย+ทำคิมบับ – ศูนย์น้ำมันสนเข็มแดง  
– ซ้อปปี้งถนนสงแด – ฮุนไดเอาท์เลท – ซุปเปอร์มาร์เก็ต – อินซอน (สนามบิน  
อินซอน) (TG655 : 21.25-01.20)

เช้า

รับประทานอาหารเช้า ณ ห้องอาหารของโรงแรม

นำท่านชม ถนนซากุระแห่งกรุงโซล หรือ สวนสาธารณะยอฮิโด ที่มีต้นซากุระกว่า 1,400 ต้นในบริเวณนี้ เรียงรายเป็นทางยาวไปถึง 5.7 กิโลเมตร และจะเริ่มผลิดอกบานในช่วง สัปดาห์ที่ 2 ของเดือนเมษายนของทุกปี ซึ่งจะออกดอกสะพรั่งเต็มต้นทุกปี อิสระให้ท่านสัมผัสสัมผัสแห่งดอกซากุระ พร้อมถ่ายรูปเป็นที่ระลึกในบรรยากาศสุดโรแมนติก (เนื่องจากเทศกาลชมซากุระที่สวนสาธารณะยอฮิโด แต่ละปีจะมีการกำหนดวันเทศกาลขึ้นอยู่กับการพยากรณ์การบานของดอกซากุระซึ่งอาจจะมีกำหนดการคลาดเคลื่อนตามสภาวะอากาศในแต่ละปี ขอสงวนสิทธิ์ในการปรับเปลี่ยนรายการตามความเหมาะสม)



นำท่านสู่ พิพิธภัณฑสถานหรัาย ซึ่งท่านจะได้เรียนรู้การทำสาหร่ายของชาวเกาหลีประวัติความเป็นมาและความผูกผันที่ชาวเกาหลีที่มีต่อสาหร่าย พร้อมให้ท่านทำคิมบับหรือข้าวห่อสาหร่ายเกาหลีด้วยตนเองอีกด้วย

จากนั้นนำท่านชม ศูนย์น้ำมันสนเข็มแดง ซึ่งผลิตจากไบสนเข็มแดงในประเทศเกาหลีซึ่งจะใช้ต้นสนเข็มแดงจากยอดเขาที่ประเทศ เกาหลีเหนือมาผลิตโดยใช้เทคโนโลยีพร้อมกับการวิจัยที่ประเทศเกาหลีได้ออกมาเป็นน้ำมันสนเข็มแดง ภูมิประเทศของประเทศเกาหลีเป็นภูเขาประมาณ 70 เปอร์เซ็นต์ โดยกว่าจะมาเป็นน้ำมันสนเข็มแดงได้ 1 แคนพูลต้องใช้ไบสนเข็มแดงประมาณ 2.7 กิโลกรัม มาสกัดเอาน้ำมันมาผลิตและวิจัยออกมาเป็นน้ำมันสน

กลางวัน

รับประทานอาหารกลางวัน ณ ภัตตาคารด้วยเมนู “จิมดัก” (ไกอบชีอิ้ววันเส้น)

นำท่าน ซ้อปปี้งถนนสงแด แหล่งวัยรุ่นย่านสงแด มหาวิทยาลัยซองจิก เป็นย่านซ้อปปี้งบริเวณด้านหน้าของมหาวิทยาลัยซองจิก จึงเป็นศูนย์รวมเด็กวัยรุ่นและเด็กมหาวิทยาลัย เป็นอีกเส้นหนึ่งที่มีบรรยากาศโรแมนติก อีกทั้งยังมีร้านกาแฟที่เป็นเอกลักษณ์ แกลเลอรี่ ร้านค้าจำหน่ายสินค้าแฟชั่น คลับ ตลาดศิลปะ และร้านอาหารที่น่าสนใจในหมู่วัยรุ่นอายุ 20-30 ปีที่นิยมมาเดินเล่น ราคาของสินค้าและร้านอาหารต่างๆ ก็ยังไม่แพงอีกด้วย ซึ่งจะคึกคักเป็นพิเศษตั้งแต่ช่วงบ่ายเป็นต้นไป



นำท่านเดินทางสู่ **ฮุนไดเอาท์เลท** แหล่งช้อปปิ้งสินค้าที่รวบรวมแบรนด์ดัง ที่เต็มไปด้วยร้านแฟชั่นกว่า 200 ร้าน ให้ท่านได้ช้อปปิ้งอย่างจุใจ

นำท่านช้อปปิ้งที่ **ซูเปอร์มาร์เก็ต** ซึ่งมีสินค้าต่างๆ มากมายให้เลือกซื้อหาเป็นของฝาก เช่น กิมจิ บะหมี่กึ่งสำเร็จรูป สานทราย ขนมขบเคี้ยว ลูกอม ผลไม้ตามฤดูกาลและของที่ระลึกต่างๆ

นำท่านเดินทางสู่ **สนามบินอินชอน**

21.25 น. นำท่านลี้บู่ กรุงเทพฯ โดยสายการบินไทย เที่ยวบินที่ TG 655 (บริการอาหารและเครื่องดื่มบนเครื่อง)

## วันที่ 6 กรุงเทพฯ (สนามบินสุวรรณภูมิ)

01.20 น. เดินทางถึง สนามบินสุวรรณภูมิ กรุงเทพฯ โดยสวัสดิภาพพร้อมความประทับใจ

### อัตราค่าบริการ : เกาหลี BEAUTY CHERRY BLOSSOM 6 วัน 3 คืน

กำหนดการเดินทาง	ผู้ใหญ่พัก 2-3 ท่าน ท่านละ	เด็กอายุไม่เกิน 12 ปี (เสริมเตียง) พักกับผู้ใหญ่ 1 ท่าน ท่านละ	เด็กอายุไม่เกิน 12 ปี (เสริมเตียง) พักกับผู้ใหญ่ 2 ท่าน ท่านละ	เด็กอายุไม่เกิน 12 ปี (ไม่เสริมเตียง) พักกับผู้ใหญ่ 2 ท่าน ท่านละ	ไม่รวมตัว ท่านละ	พักเดี่ยว ท่านละ
วันที่ 02-07 เม.ย. 63 <b>(วันจักรี)</b>	21,999.-	21,999.-	21,999.-	21,999.-	8,999.-	5,000.-
วันที่ 03-08 เม.ย. 63 <b>(วันจักรี)</b>	21,999.-	21,999.-	21,999.-	21,999.-	8,999.-	5,000.-
วันที่ 09-14 เม.ย. 63	27,999.-	27,999.-	27,999.-	27,999.-	8,999.-	5,000.-
วันที่ 10-15 เม.ย. 63 <b>(วันสงกรานต์)</b>	29,999.-	29,999.-	29,999.-	29,999.-	8,999.-	5,000.-
วันที่ 11-16 เม.ย. 63 <b>(วันสงกรานต์)</b>	29,999.-	29,999.-	29,999.-	29,999.-	8,999.-	5,000.-
วันที่ 12-17 เม.ย. 63 <b>(วันสงกรานต์)</b>	29,999.-	29,999.-	29,999.-	29,999.-	8,999.-	5,000.-

ราคาเด็กทารก (อายุไม่ถึง 2 ปีบริบูรณ์ ณ วันเดินทางกลับ) ท่านละ 6,900.- ราคานี้รวมรายการทัวร์ ตัวเครื่องบิน



ไม่รวมค่าทิปมัคคุเทศก์ท้องถิ่นและคนขับรถ รวมท่านละ 1,800 บาท/ท่าน/ทริป  
หัวหน้าทัวร์จากเมืองไทย (ตามความพึงพอใจในการบริการ)  
(เก็บทิปก่อนการเดินทางที่สนามบินสุวรรณภูมิ) \*\*เด็กเก็บเท่าผู้ใหญ่\*\*

อัตราดังกล่าวขอสงวนเฉพาะผู้ที่ถือหนังสือเดินทางไทยเท่านั้น  
กรณีถือหนังสือเดินทางต่างชาติดูกรุณาเช็คราคาอีกครั้ง  
พาสปอร์ตจะต้องมีอายุก่อนการเดินทางไม่น้อยกว่า 6 เดือน  
ในกรณีที่กองตรวจคนเข้าเมืองทั้งที่กรุงเทพฯ และที่ประเทศสาธารณรัฐเกาหลีได้  
ปฏิเสธมิให้เดินทางออกหรือเข้าประเทศ ทางบริษัทฯ  
ขอสงวนสิทธิ์ไม่คืนค่าใช้จ่ายไม่ว่ากรณีใดๆ ทั้งสิ้น

## เงื่อนไขการให้บริการ

1. บริษัทฯ สงวนสิทธิ์ในการที่จะไม่รับผิดชอบต่อค่าชดเชยความเสียหาย อันเกิดจากเหตุสุดวิสัย ที่ทาง บริษัทฯ ไม่สามารถควบคุมได้ เช่น การนัดหยุดงาน, ฉุกเฉิน, การล่าช้าหรือยกเลิกของ เที่ยวบิน รวมถึงกรณีที่กองตรวจคนเข้าเมืองไม่อนุญาตให้เดินทางออกหรือกองตรวจคนเข้าเมืองของแต่ละประเทศไม่อนุญาตให้เข้าเมืองรวมทั้งในกรณีที่ท่านจะใช้หนังสือเดินทางราชการ (เล่มสีน้ำเงิน) เดินทาง หากท่านถูกปฏิเสธการเดินทางเข้าหรือออกนอก ประเทศใดประเทศหนึ่ง
2. บริษัทฯ สงวนสิทธิ์ในการเปลี่ยนแปลงโปรแกรมรายการท่องเที่ยว โดยไม่ต้องแจ้งให้ทราบล่วงหน้า
3. บริษัทฯ สงวนสิทธิ์ในการเปลี่ยนแปลงอัตราค่าบริการ โดยไม่ต้องแจ้งให้ทราบล่วงหน้า
4. กรณีที่คณะไม่ครบจำนวน 15 ท่าน ทางบริษัทฯ สงวนสิทธิ์ในการงดออกเดินทาง โดยทางบริษัทฯ จะแจ้งให้ท่านทราบล่วงหน้า 5-7 วันก่อนการเดินทาง
5. เมื่อท่านทำการซื้อโปรแกรมทัวร์ ทางบริษัทฯ จะถือว่าท่านรับทราบและยอมรับเงื่อนไขของหมายเหตุทุกข้อแล้ว

**\*\*สำคัญ!!** บริษัทฯ ทำธุรกิจเพื่อการท่องเที่ยวเท่านั้น ไม่สนับสนุนให้ลูกค้าเดินทางเข้าประเทศเกาหลีโดยผิดกฎหมายและในขั้นตอนการผ่านการตรวจคนเข้าเมือง ทั้งไทยและเกาหลี ขึ้นอยู่กับการพิจารณาของเจ้าหน้าที่ท่านนั้นลูกค้าทุกท่านต้องผ่านการตรวจคนเข้าเมืองด้วยตัวของท่านเอง ทางมัคคุเทศก์ไม่สามารถให้ความช่วยเหลือใดๆ ได้ทั้งสิ้น\*\*

## กรณีคณะออกเดินทางได้

1. คณะจองจำนวนผู้ใหญ่ 10 ท่านออกเดินทาง (ไม่มีหัวหน้าทัวร์)
2. คณะจองจำนวนผู้ใหญ่ 15 ท่านขึ้นไปออกเดินทาง (มีหัวหน้าหัวหน้าทัวร์)
3. คณะจองไม่ถึงจำนวนผู้ใหญ่ 10 ท่าน ไม่ออกเดินทาง

## อัตราค่าบริการนี้รวม

1. ค่าบัตรโดยสารชั้นที่ศนาจรไป – กลับ (ตัวกรุ๊ป) รวมภาษี สนามบินและภาษีน้ำมันไว้เรียบร้อยแล้ว
2. ค่าที่พัก 3 คืน ห้องละ 2-3 ท่าน
3. ค่าเข้าชมสถานที่ต่างๆ ตามรายการที่ระบุ
4. หัวหน้าทัวร์หรือมัคคุเทศก์ท้องถิ่นผู้ชำนาญเส้นทางดูแลตลอดการเดินทาง
5. ประกันอุบัติเหตุวงเงินท่านละ 200,000 บาท เสียชีวิต 1,000,000 บาท (เงื่อนไขตามกรมธรรม์)
6. ค่าประกันอุบัติเหตุคุ้มครองในระหว่างการเดินทาง คุ้มครองในวงเงินท่านละ 1,000,000 บาท ค่ารักษาพยาบาลกรณีเกิดอุบัติเหตุวงเงินท่านละ 200,000 บาท ตามเงื่อนไขของกรมธรรม์  
\*\* ลูกค้านำใบเสนอใจซื้อประกันการเดินทางสำหรับครอบคลุมเรื่องสุขภาพสามารถสอบถามข้อมูลเพิ่มเติมกับทางเจ้าหน้าที่บริษัทได้ \*\*  
- เบี้ยประกันเริ่มต้น 370 บาท [ระยะเวลา 5-7 วัน]  
- เบี้ยประกันเริ่มต้น 430 บาท [ระยะเวลา 8-10 วัน]  
ความครอบคลุมผู้เอาประกันที่มีอายุมากกว่า 16 หรือน้อยกว่า 75 ปี  
[รักษาพยาบาล 2 ล้าน, รักษาต่อเนื่อง 2 แสน, เสียชีวิตหรือเสียอวัยวะจากอุบัติเหตุ 3 ล้านบาท]  
ความครอบคลุมผู้เอาประกันที่มีอายุน้อยกว่า 16 หรือมากกว่า 75 ปี  
[รักษาพยาบาล 2 ล้าน, รักษาต่อเนื่อง 2 แสน, เสียชีวิตหรือเสียอวัยวะจากอุบัติเหตุ 1.5 ล้านบาท]
7. สัมภาระน้ำหนักไม่เกินท่านละ 30 กก.
8. ค่าภาษีมูลค่าเพิ่ม 7%

## อัตราค่าบริการนี้ไม่รวม

1. ค่าทำหนังสือเดินทางไทย
2. ค่าใช้จ่ายส่วนตัว อาทิ ค่าอาหาร - เครื่องดื่ม นอกเหนือจากรายการ ค่าชักรีด ค่าโทรศัพท์ เป็นต้น
3. ค่าน้ำหนักของกระเป๋าเดินทางในกรณีที่เกิดเกินกว่าสายการบินกำหนด 30 กิโลกรัม
4. วิชาเข้าประเทศเกาหลี ในกรณีที่ผู้เดินทางถือหนังสือเดินทางต่างด้าว หรือ ประเทศที่ต้องทำ วิชาเข้าประเทศเกาหลีได้ ค่าธรรมเนียมการยื่นวิชาท่านละ 1,750บาท สำหรับผู้ที่ถือหนังสือเดินทางต่างด้าว จะต้องทำเรื่องแจ้ง เข้า-ออก หรือ Re-Entry ด้วยตนเองเท่านั้นก่อนการส่งเอกสารยื่นวิชา
5. ค่าทิปมัคคุเทศก์ท้องถิ่นและคนขับรถ รวม 1,800 บาท/ท่าน/ทริป

## เงื่อนไขการจอง

1. ชำระเงินมัดจำท่านละ 10,000 บาท ภายใน 36 ชั่วโมงหลังการจอง โดยโอนเข้าบัญชีและส่งหลักฐานการ โอนเงินให้เจ้าหน้าที่ที่ดูแลเส้นทาง ที่นั่งจะยืนยันเมื่อได้รับ เงินมัดจำแล้วเท่านั้น
2. ส่งสำเนาหน้าพาสปอร์ตของผู้ที่เดินทาง ที่มีอายุการใช้งานไม่น้อยกว่า 6 เดือน
3. หากท่านที่ต้องการออกตัวโดยสารภายในประเทศ (กรณีลูกค้าอยู่ต่างจังหวัด) ให้ท่านติดต่อเจ้าหน้าที่ ก่อนออกบัตรโดยสารทุกครั้ง หากออกบัตรโดยสารโดยมิแจ้งเจ้าหน้าที่ ทางบริษัท ขอสงวนสิทธิ์ไม่รับผิดชอบค่าใช้จ่ายที่เกิดขึ้น
4. หากในขณะของท่านมีผู้ต้องการดูแลพิเศษ นั่งรถเข็น (Wheelchair), เด็ก, ผู้สูงอายุ, มีโรคประจำตัวหรือไม่สะดวกในการเดินทางท่องเที่ยวในระยะเวลายาวเกินกว่า 4-5 ชั่วโมงติดต่อกัน ท่านและครอบครัวต้องให้การดูแลสมาชิกภายในครอบครัวของท่านเอง เนื่องจากการเดินทางเป็นหมู่คณะ หัวหน้าทัวร์มีความจำเป็นต้องดูแลคณะทัวร์ทั้งหมด

การชำระค่าทัวร์ส่วนที่เหลือทางบริษัทจะเรียกเก็บก่อนเดินทางไม่น้อยกว่า 15 วันท่านควรจัดเตรียมค่าทัวร์ให้เรียบร้อยก่อนกำหนดเนื่องจากทางบริษัทต้องสำรองค่าใช้จ่ายในส่วนของคุณค่าที่พักและตั๋วเครื่องบิน มิฉะนั้นจะถือว่าท่านยกเลิกการเดินทางโดยอัตโนมัติ

## เงื่อนไขการยกเลิก

1. สำหรับผู้โดยสารที่ไม่ได้ถือหนังสือเดินทางไทย และทางบริษัทเป็นผู้ยื่นวีซ่าให้ เมื่อผลวีซ่าผ่านแล้วมีการยกเลิกการเดินทางบริษัท ขอสงวนสิทธิ์ในการคืนค่ามัดจำทั้งหมด
2. ยกเลิกก่อนการเดินทาง 15-45 วัน เก็บเงินมัดจำทั้งหมด
3. ยกเลิกก่อนการเดินทาง 7-14 วัน เก็บค่าใช้จ่าย 80% ของราคาทัวร์ ต่อท่าน
4. ยกเลิกการเดินทางน้อยกว่า 1-7 วัน เก็บค่าใช้จ่ายทั้งหมด 100% ของราคาทัวร์
5. ยกเลิกการเดินทางในวันเดินทาง, ถูกปฏิเสธการเข้า-ออกเมืองทั้งจากประเทศไทยและประเทศสาธารณรัฐเกาหลีใต้ ไม่มีการคืนเงินทั้งหมดไม่ว่ากรณีใดๆทั้งสิ้นในกรณีเจ็บป่วย จนไม่สามารถเดินทางได้ จะต้องมีใบรับรองแพทย์จากโรงพยาบาลรับรอง ทางบริษัท จะทำการเลื่อนการเดินทางของท่านไปยังคณะต่อไป แต่ทั้งนี้ท่านจะต้องเสียค่าใช้จ่ายที่ไม่สามารถเรียกคืนได้คือค่าธรรมเนียมในการมัดจำตัวท่านละ 10,000 บาทและค่าใช้จ่ายอื่นๆ
6. ยกเว้นกรณีที่เดินทางช่วงวันหยุดหรือเทศกาล ที่ต้องการันตีมัดจำกับสายการบินหรือค่ามัดจำที่ปักโดยตรงหรือโดยการผ่านตัวแทนในประเทศหรือต่างประเทศและไม่อาจขอคืนเงินได้ รวมถึงเที่ยวบินพิเศษเช่น Extra Flight และ Charter Flight จะไม่มีการคืนเงินมัดจำหรือค่าทัวร์ทั้งหมดไม่ว่ายกเลิกด้วยกรณีใดๆ

7. กรณีที่กองตรวจคนเข้าเมืองทั้งกรุงเทพฯ และในต่างประเทศ ปฏิเสธมิให้เดินทางออก หรือเข้าประเทศที่ระบุไว้ในรายการเดินทาง บริษัทฯ ขอสงวนสิทธิ์ที่จะไม่คืนค่าทัวร์ไม่ว่ากรณีใดๆ ทั้งสิ้น  
 \*\*สำคัญ!! บริษัททำธุรกิจเพื่อการท่องเที่ยวเท่านั้น ไม่สนับสนุนให้ลูกค้าเดินทางเข้าประเทศเกาหลีใต้โดยผิดกฎหมายและในขั้นตอนการผ่านการตรวจคนเข้าเมือง ทั้งไทยและเกาหลีใต้ ขึ้นอยู่กับการพิจารณาของเจ้าหน้าที่เท่านั้น ลูกค้าทุกท่านต้องผ่านการตรวจคนเข้าเมืองด้วยตัวของท่านเอง ทางภาครัฐก็ไม่สามารถให้ความช่วยเหลือใดๆ ได้ทั้งสิ้น\*\*
8. เมื่อท่านออกเดินทางไปกับคณะแล้ว ถ้าท่านงดการใช้บริการรายการใดรายการหนึ่ง หรือเดินทางพร้อมคณะถือว่าท่านสละสิทธิ์ ไม่อาจเรียกร้องค่าบริการและเงินมัดจำคืน ไม่ว่ากรณีใดๆ ทั้งสิ้น
9. สำหรับผู้เดินทางที่อายุไม่ถึง 18 ปี และไม่ได้เดินทางกับบิดา มารดา ต้องมีจดหมายยินยอมให้บุตรเดินทางไปต่างประเทศจากบิดาหรือมารดาแนบมาด้วย

## หมายเหตุ

1. บริษัทฯ มีสิทธิ์ที่จะเปลี่ยนแปลงรายละเอียดบางประการในทัวร์นี้ เมื่อเกิดเหตุสุดวิสัยจนไม่อาจแก้ไขได้
2. บริษัทฯ ขอสงวนสิทธิ์ไม่รับผิดชอบใดๆ เหตุการณ์ที่เกิดจากสายการบิน ภัยธรรมชาติ เหตุการณ์ไม่สงบทางการเมือง, การประท้วง, การนัดหยุดงาน, การก่อการจลาจล, อุบัติเหตุ, ความเจ็บป่วย, ความสูญหายหรือเสียหายของสัมภาระ ความล่าช้า เหตุสุดวิสัย อื่นๆ เป็นต้น
3. หากท่านยกเลิกก่อนรายการท่องเที่ยวจะสิ้นสุดลง ทางบริษัทฯ จะถือว่าท่านสละสิทธิ์และจะไม่รับผิดชอบต่อค่าบริการที่ท่านได้ชำระไว้แล้วไม่ว่ากรณีใดๆ ทั้งสิ้น
4. บริษัทฯ จะไม่รับผิดชอบต่อการห้ามออกนอกประเทศ หรือ ห้ามเข้าประเทศ อันเนื่องมาจากมีสิ่งผิดกฎหมาย หรือเอกสารเดินทางไม่ถูกต้อง หรือ การถูกปฏิเสธในกรณีอื่นๆ
5. รายการนี้เป็นเพียงข้อเสนอที่ต้องได้รับการยืนยันจากบริษัทฯ อีกครั้งหนึ่ง หลังจากได้สำรองที่นั่งบนเครื่อง และโรงแรมที่พักในต่างประเทศเป็นที่เรียบร้อยแล้ว แต่อย่างไรก็ตามรายการนี้อาจเปลี่ยนแปลงได้ตามความเหมาะสม
6. ราคานี้คิดตามราคาตัวเครื่องบินในปัจจุบัน หากราคาตัวเครื่องบินปรับสูงขึ้น บริษัทฯ ขอสงวนสิทธิ์ที่จะปรับราคาตัวเครื่องบินตามสถานการณ์ดังกล่าว
7. กรณีเกิดความผิดพลาดจากตัวแทน หรือ หน่วยงานที่เกี่ยวข้อง จนมีการยกเลิก ล่าช้า เปลี่ยนแปลง การบริการจากสายการบินบริษัทฯ ขนส่ง หรือ หน่วยงานที่ให้บริการ บริษัทฯ จะดำเนินโดยสุดความสามารถที่จะจัดบริการทัวร์อื่นทดแทนให้ แต่จะไม่คืนเงินให้สำหรับค่าบริการนั้นๆ

8. มัคคุเทศก์ พนักงาน และตัวแทนของบริษัทฯ ไม่มีสิทธิในการให้คำสัญญาใดๆ ทั้งสิ้นแทนบริษัทฯ นอกจากนี้เอกสารลงนามโดยผู้มีอำนาจของบริษัทฯ กำกับเท่านั้น
9. หากไม่สามารถไปเที่ยวในสถานที่ที่ระบุในโปรแกรมได้ อันเนื่องมาจากธรรมชาติ ความล่าช้า และความผิดพลาดจากทางสายการบิน จะไม่มีการคืนเงินใดๆ ทั้งสิ้น แต่ทั้งนี้ทางบริษัทฯ จะจัดหารายการเที่ยวสถานที่อื่น ๆ มาให้ โดยขอสงวนสิทธิ์การปรับนี้โดยไม่แจ้งให้ทราบล่วงหน้า
10. **ในกรณีที่ลูกค้าต้องออกตัวโดยสารถภายในประเทศ กรุณาติดต่อเจ้าหน้าที่ของบริษัทฯ ก่อนทุกครั้ง มิเช่นนั้นทางบริษัทฯ จะไม่รับผิดชอบค่าใช้จ่ายใดๆ ทั้งสิ้น**
11. บริษัทฯ ขอสงวนสิทธิ์ไม่คืนค่าบริการไม่ว่ากรณีใด ๆ ทั้งสิ้นบริษัทฯ รับผิดชอบผู้มีจุดประสงค์การเดินทางเพื่อท่องเที่ยวเกาหลีเท่านั้น
12. เที่ยวบิน และรายการท่องเที่ยวอาจมีการเปลี่ยนแปลงได้ตามความเหมาะสม โดยมีต้องแจ้งให้ทราบล่วงหน้า
13. เมื่อท่านตกลงชำระเงินค่าบริการไม่ว่าทั้งหมดหรือบางส่วนกับทางบริษัทฯ ทางบริษัทฯ จะถือว่าท่านได้ยอมรับในเงื่อนไขและข้อตกลงต่าง ๆ ที่ได้ระบุไว้ทั้งหมดนี้แล้ว
14. โรงแรมที่พักในประเทศเกาหลีมีมาตรฐานการกำหนดดาวและประเภทของที่พักแตกต่างกับประเทศไทย โดยโรงแรมที่พักทางบริษัทฯ ขอสงวนสิทธิ์ในการจัดหาโรงแรมโดยอ้างอิงตามการจัดระดับดาวของประเทศเกาหลีตามที่ระบุในรายการท่องเที่ยวเท่านั้น โรงแรมที่ประเทศเกาหลีโดยส่วนใหญ่จะเป็นแบบห้องพักรู้นคู่ (Twin หรือ Double) ในกรณีที่ท่านมีความประสงค์จะพักแบบ 3 ท่านขึ้นไปขึ้นอยู่กับข้อกำหนดของห้องพักและการวางรูปแบบของห้องพักของแต่ละโรงแรม ซึ่งมีความแตกต่างกันอาจจะทำให้ท่านไม่ได้ห้องพักติดกัน และไม่สามารถเสริมเตียงได้ตามที่ต้องการโรงแรมหลายแห่งจะไม่มีเครื่องปรับอากาศเนื่องจากประเทศเกาหลีอยู่ในแถบที่มีอุณหภูมิต่ำเครื่องปรับอากาศที่มีจะให้บริการในช่วงฤดูร้อนเท่านั้น
15. กระเป๋าสัมภาระต่างๆ ถือเป็นทรัพย์สินส่วนตัวของท่าน ทางบริษัทฯ จะไม่รับผิดชอบต่อความเสียหายสูญหายล่าช้า หรืออุบัติเหตุต่างๆ ใดๆ ทั้งสิ้น
16. เมื่อท่านออกเดินทางไปกับคณะแล้ว หากท่านงดการใช้บริการรายการใดรายการหนึ่ง หรือไม่เดินทางพร้อมคณะถือว่าท่านสละสิทธิ์ ไม่อาจเรียกร้องค่าบริการ และเงินมัดจำคืน ไม่ว่ากรณีใดๆ ทั้งสิ้นและ**ถ้าท่านต้องการแยกตัวออกจากกรุ๊ปทัวร์เพื่อท่องเที่ยวเอง โดยไม่ลงร้านศูนย์โฮม, ศูนย์สมุนไพร, ร้านน้ำมันสน, ศูนย์เครื่องสำอาง และร้านพลอยอะเมทิส ทางบริษัทฯ จะเรียกเก็บค่าใช้จ่ายที่เกิดขึ้นจากท่านเป็นจำนวนเงิน 300 USD ต่อท่าน**
17. ทางบริษัทฯ ขอสงวนสิทธิ์ราคานี้เฉพาะนักท่องเที่ยวชาวไทยและท่องเที่ยวเป็นหมู่คณะแบบ Join Tour เท่านั้น กรณีต้องการตัดกรุ๊ปเหมาโปรดสอบถามทางบริษัทอีกครั้ง หากเป็นนักท่องเที่ยวต่างชาติ หรือ พระสงฆ์ เก็บค่าใช้จ่ายเพิ่ม ท่านละ 4,000 บาท

18. ในระหว่างท่องเที่ยวจะมีช่างภาพมาถ่ายรูปและช่วยดูแลอำนวยความสะดวกตลอดการเดินทาง และในวันสุดท้ายของการเดินทางช่างภาพจะนำภาพถ่ายมาจำหน่ายหากว่าท่านใดสนใจสามารถซื้อได้ แต่ถ้าท่านใดไม่สนใจก็ไม่ต้องซื้อทั้งนี้ขึ้นอยู่กับความพึงพอใจของท่าน ทางบริษัททัวร์ไม่มีการบังคับให้ซื้อแต่อย่างใดแต่เป็นการบอกกล่าวล่วงหน้าเพื่อให้ผู้เดินทางได้รับทราบ
19. ในกรณีที่ลูกค้าต้องออกตัวโดยสารภายในประเทศกรุณาติดต่อเจ้าหน้าที่ของบริษัทฯ ก่อนทุกครั้งมีเช่นนั้นทางบริษัทฯ จะไม่รับผิดชอบค่าใช้จ่ายใดๆทั้งสิ้น

## การเดินทางจากประเทศไทยเข้าสู่ประเทศเกาหลีและพิธีการเข้าเมือง

เอกสารที่ควรเตรียมก่อนการเดินทางเจ้าหน้าที่ตรวจคนเข้าเมืองของประเทศเกาหลีจะพิจารณาให้เฉพาะนักท่องเที่ยวที่มาท่องเที่ยวโดยสุจริตเท่านั้นที่ผ่านเข้าเมืองได้ และพิจารณาจาก

1. หลักฐานการทำงานประจำของนักท่องเที่ยว ซึ่งสมควรที่นำติดตัวไปแสดงด้วย เช่น บัตรพนักงาน นามบัตร จดหมายการทำงานภาษาอังกฤษ (กรณีเดินทางคนเดียว) จดหมายรับรองออกโดยบริษัทผู้จัดคณะ
2. หลักฐานการเงิน ในระหว่างการท่องเที่ยวประเทศเกาหลีสมควรที่จะนำเงินสดติดตัวไปด้วยประมาณ 300 เหรียญสหรัฐ หรือประมาณ 300,000 วอน สำหรับการเดินทาง 2 วัน (หากไม่มีบัตรเครดิตการ์ด) หากมีบัตรเครดิตต่างประเทศ เช่น Visa Card, American Express, Diners Club หรือ Master Card ต้องนำติดตัวไปด้วยหรือหลักฐานการเงินอื่นใดที่จะแสดงให้เห็นเจ้าหน้าที่ทราบว่าท่านคือนักท่องเที่ยว
3. ไปรับรองสถานศึกษาหากท่านยังอยู่ในระหว่างการศึกษาหรือบัตรนักศึกษาและควรเดินทางกับผู้ปกครอง เช่น บิดา มารดา ป้า น้า อา ที่มีนามสกุลเดียวกัน
4. หากเป็นพาสปอร์ตใหม่ ควรนำพาสปอร์ตเก่าเย็บเล่มคู่กับพาสปอร์ตใหม่หรือนำติดตัวไปด้วย
5. การแต่งกายสุขภาพและแลดูเป็นนักท่องเที่ยว ไม่ควรสวมใส่รองเท้าแตะ