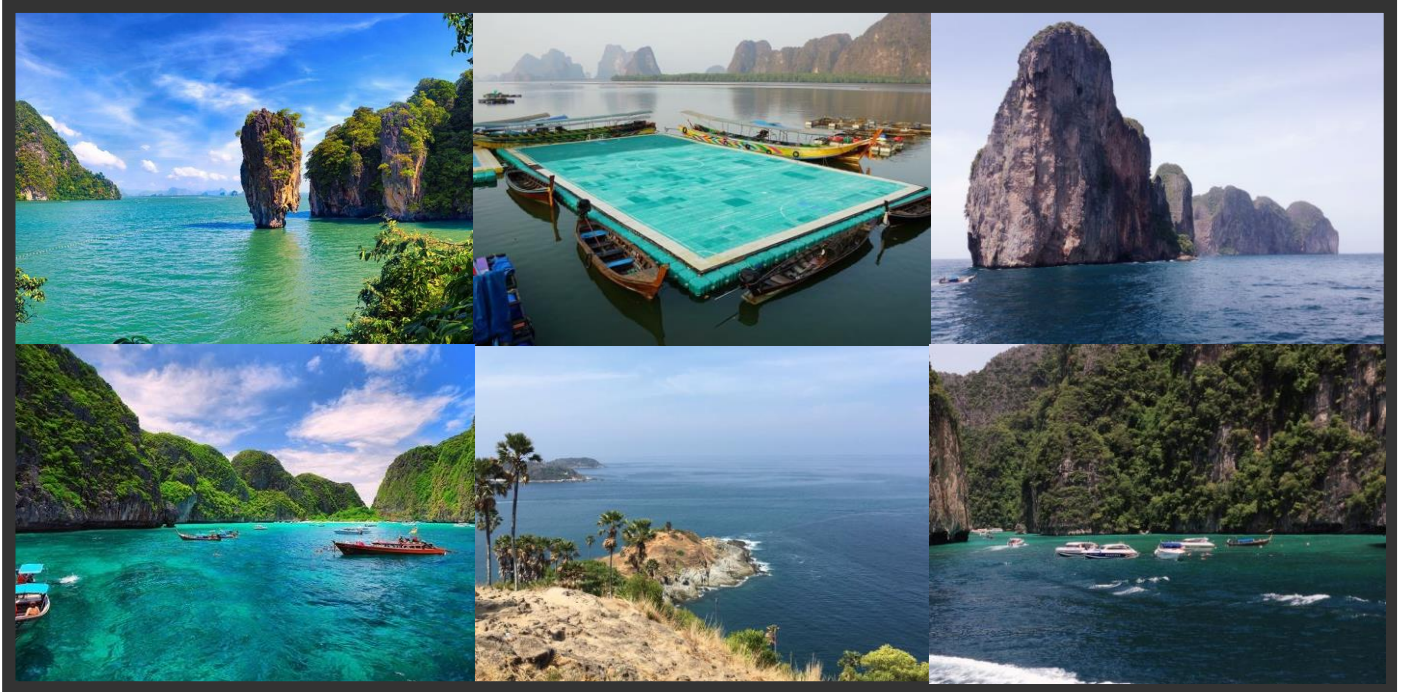


หลงเสน่ห์..แดนปักษ์ใต้

ภูเก็ต-พังงา-เกาะพีพี 4วัน 2คืน

ล่องอ่าวพังงา-เขาพิงกัน-เกาะปันหยี-หมู่เกาะพีพี-เล่นน้ำดำน้ำชมปะการัง
แหลมพรหมเทพ-วัดฉลอง-ชมเมืองภูเก็ต-เขารัง-พระธาตุไชยา

เดินทางโดยรถตู้ปรับอากาศ || พัก โรงแรม ภูเก็ต ออร์คิด รีสอร์ทแอนด์สปา จ.ภูเก็ต 2 คืน
เดินทางทุกวันพฤหัสบดี และวันหยุดนักขัตฤกษ์



วันที่เดินทาง

07-10 กุมภาพันธ์ 2563 (วันมาฆบูชา)	9,700.-
13-16,20-23 กุมภาพันธ์ , 27 กุมภาพันธ์ – 01 มีนาคม 2563	9,499.-
05-08,12-15 ,19-22,26-29 มีนาคม 2563	9,499.-
03-06 เมษายน 2563 (วันจักรี)	9,700.-
10-13,11-14, 12-15 เมษายน 2563 (เทศกาลสงกรานต์)	9,700.-
16-19,23-26 เมษายน 2563	9,499.-
30 เมษายน – 03 พฤษภาคม 2563	9,700.-
07-10,14-17,21-24,28-31 พฤษภาคม 2563	9,499.-

วันแรกของการเดินทาง

กรุงเทพฯ-พังงา

- 18.30 น. คณะเดินทางพร้อมกัน ณ จุดนัดหมาย **สถานีบริการน้ำมัน ปตท.(ร1 รอ) ติดสนามบินฟ้ากองทัพบก ถนนวิภาวดีรังสิต** เจ้าหน้าที่มีคค.เทศก์ รอให้การต้อนรับท่านและคอยอำนวยความสะดวก
- 19.00 น. ออกเดินทางจากกรุงเทพฯ มุ่งหน้าสู่ **จังหวัดพังงา** โดยรถตู้ปรับอากาศ 9 ที่นั่ง **บริการอาหารกล่อง(1) ขนมปังน้ำผลไม้** พร้อมเครื่องดื่มบนรถ จากนั้นเชิญท่านพักผ่อนบนรถตามอัธยาศัย

วันที่สองของการเดินทาง

พังงา-ล่องอ่าวพังงา-ถ้ำลอด-เขาพิงกัน-เขาตাপู-เกาะปันหยี-พระผุด-ภูเก็ต

- 06.00 น. รุ่งอรุณที่ **จังหวัดพังงา** ให้ท่านทำธุระส่วนตัว **บริการอาหารเช้า(2) ที่ห้องอาหารของโรงแรม**
- 08.00 น. นำท่านสู่ท่าเรือสระกุล ลงเรือหางยาว **ล่องอ่าวพังงา** ชมธรรมชาติอันอุดมสมบูรณ์ของป่าชายเลน ที่สมบูรณ์ที่สุดของประเทศ และประกอบไปด้วยทิวทัศน์ของเขาคินปูน รูปร่างแปลกตา **ชมถ้ำลอด**

สัญลักษณ์ของอ่าวพังงา ชมหินงอกหินย้อยที่อยู่ภายในถ้ำ ที่เรือสามารถลอดผ่านไปได้ ผ่านชม [เกาะนวมสาว \(เกาะอกนางเมรี\)](#) ที่เป็นที่มาของนิทานพื้นบ้าน "พระรอด เมรี" นำท่านขึ้น [เขาพิงกัน](#) ชมความมหัศจรรย์ของเขาศิงกัน และ [เขาตาปล](#) ที่อยู่ไม่ไกลกันนัก

กลางวัน **บริการอาหารกลางวัน(3) ที่ร้านอาหาร** บนเกาะปันหยี หลังอาหารมีเวลาให้ท่านได้เลือกซื้อสินค้าทะเลตากแห้งเป็นของฝาก

14.00 น. เดินทางกลับสู่ ท่าเรือ แวะให้ท่านชมภาพเขียนสีสมัยโบราณ ที่ [เขาเขียน](#)

15.00 น. ถึงท่าเรือ นำท่านเดินทางข้ามสู่เกาะภูเก็ต

16.00 น. นำท่านเข้าสู่ [วัดพระทอง](#) ให้ท่านได้สักการะ "พระผุด" เพื่อความเป็นสิริมงคล และเป็นพระพุทธรูปที่มีความสำคัญของภูเก็ต ถือว่าเป็น 1 ใน Unseen Thailand ที่องค์พระจะโผล่จากพื้นดินแค่ครึ่งองค์เท่านั้น

17.00 น. เข้าสู่ที่พัก [โรงแรม ภูเก็ต ออร์คิด รีสอร์ทแอนด์สปา](#) หรือเทียบเท่า

เย็น **บริการอาหารค่ำ(4) ที่ร้านอาหาร** แล้วเชิญท่านพักผ่อนยามค่ำคืน

ที่พัก [โรงแรมภูเก็ต ออร์คิด รีสอร์ทแอนด์สปา](#) หรือเทียบเท่า

หมายเหตุ [รายการทัวร์ซื้อเพิ่มเติม](#)

[จองทัวร์ภูเก็ตแพนด้า](#) ที่นั่งธรรมดา พร้อมอาหารค่ำแบบบุฟเฟต์ รวมรถรับ-ส่ง ที่โรงแรม

[ผู้ใหญ่](#) ราคาท่านละ 2,200 บาท / [เด็กไม่เกิน 11 ปี](#) ราคาท่านละ 1,900 บาท

วันที่สามของการเดินทาง

[ภูเก็ต-หมู่เกาะพีพี-ชมความงามรอบเกาะ-เล่นน้ำ-ดำน้ำชมปะการัง-แหลมพรหมเทพ](#)

เช้า รุ่งอรุณยามเช้า **บริการอาหารเช้า(5) ที่ห้องอาหารของโรงแรม** จากนั้นเดินทางสู่ท่าเรือ

08.00 น. เดินทางถึง [ท่าเทียบเรือ](#) ขึ้นเรือท่องเที่ยว [Sea Angle](#) เรือท่องเที่ยวขนาดใหญ่ เดินทางสู่ [เกาะพีพี](#)

10.30 น. ถึง [เกาะพีพีเล](#) นำท่านชมความงามรอบเกาะ ชมอ่าวต่างๆที่มีความสวยงาม น้ำทะเลใสราวมรกต อาทิ [อ่าวมาหยา](#) ที่มีชื่อเสียง [อ่าวลิ๊ะซามะ](#), [อ่าวปิเละ\(ทะเลใน\)](#) จากนั้นให้ท่านได้ [ดำน้ำชมปะการังน้ำตื้น](#) ที่บริเวณอ่าวตันไทร ชมฝูงปลาทะเลสีส้มสวยงามมากมาย

กลางวัน นำท่านเข้าสู่ [เกาะพีพีดอน](#) **บริการอาหารกลางวัน(6) แบบบุฟเฟต์บนเกาะพีพี** หลังอาหารมีเวลาให้ท่านได้เล่นน้ำทะเล หรือเลือกพักผ่อนบริเวณชายหาดอันแสนบริสุทธิ์ เดินเล่นเลือกซื้อสินค้า ของที่ระลึกภายในตลาดบนเกาะพีพีดอน

15.00 น. นำท่านลงเรือท่องเที่ยวลำเดิม เดินทางกลับสู่ [เกาะภูเก็ต](#)

17.00 น. ถึงท่าเรือเกาะภูเก็ต เดินทางสู่ [แหลมพรหมเทพ](#) ให้ท่านชมบรรยากาศของพระอาทิตย์ตก จุดที่สวยงามที่สุดของประเทศ แล้วชม [ประภาคารกาญจนาภิเษก](#) ที่อยู่บริเวณใกล้เคียง

เย็น **บริการอาหารค่ำ(7) ที่ร้านอาหาร** แล้วกลับเข้าสู่ที่พัก พักผ่อนยามค่ำคืน

ที่พัก [โรงแรม ภูเก็ต ออร์คิด รีสอร์ทแอนด์สปา](#) หรือเทียบเท่า

วันที่สี่ของการเดินทาง

[ภูเก็ต- วัดฉลอง-กรุงเทพฯ](#)

เช้า **บริการอาหารเช้า(8) ที่ห้องอาหารของโรงแรม**

08.00 น. เดินทางสู่ [วัดไชยธาราราม\(วัดฉลอง\)](#) ให้ท่านได้สักการะ หลวงพ่อแช่ม พระเกจิอาจารย์ชื่อดังของชาวภูเก็ต และเป็นที่นับถือของนักท่องเที่ยวต่างชาติ รวมทั้งชาวต่างชาติ [ชมกุฏิจำลอง](#) ของหลวงพ่อแช่ม กราบนมัสการรูปปั้นเหมือนหุ่นขี้ผึ้ง และให้ท่านได้สักการะพระบรมสารีริกธาตุ ใน [พระมหาธาตุเจดีย์พระจอมไทยบารมีประกาศ](#)

09.00 น. นำท่านเดินทางสู่ กรุงเทพฯ แวะให้ท่านเลือกซื้อสินค้าของฝาก อาทิ น้ำพริกกุ้งเสียบ ขนมเต่าส้อ และสินค้าทะเลแปรรูปต่างๆ ที่ร้านพรทิพย์

กลางวัน **บริการอาหารกลางวัน(9) ที่ร้านอาหาร**

เย็น **บริการอาหารค่ำ(10) ที่ร้านอาหาร จ.ชุมพร**

19.30 น. นำท่านเดินทางกลับสู่ กรุงเทพฯ เชิญท่านพักผ่อนบนรถตามอัธยาศัย

23.00 น. เดินทางกลับถึงกรุงเทพฯ โดยสวัสดิภาพ พร้อมกับภาพความประทับใจ

๐๘๐๘๐๘๐๘๐๘๐๘๐๘ * * * ๐๘๐๘๐๘๐๘๐๘๐๘

อัตราค่าบริการทัวร์

กำหนดการเดินทาง	ผู้ใหญ่ ราคา ท่านละ (พัก ห้องละ 2 ท่าน)	เด็กไม่เกิน 12 ปี พักกับ ผู้ใหญ่ 1 ท่าน	เด็กไม่เกิน 12 ปี พัก กับผู้ใหญ่ 2 ท่าน (มี เตียงเสริม)	เด็กไม่เกิน 12 ปี พักกับ ผู้ใหญ่ 2 ท่าน (ไม่มี เตียงเสริม)	ผู้ใหญ่ พักห้อง เดียว (เพิ่มท่านละ)
07-10 กุมภาพันธ์ 2563 (วันมาฆบูชา)	9,700.-	9,700.-	9,200.-	8,800.-	2,000.-
13-16 กุมภาพันธ์ 2563	9,499.-	9,499.-	9,000.-	8,599.-	1,700.-
20-23 กุมภาพันธ์ 2563	9,499.-	9,499.-	9,000.-	8,599.-	1,700.-
27 กุมภาพันธ์ – 01 มีนาคม 2563	9,499.-	9,499.-	9,000.-	8,599.-	1,700.-
05-08 มีนาคม 2563	9,499.-	9,499.-	9,000.-	8,599.-	1,700.-
12-15 มีนาคม 2563	9,499.-	9,499.-	9,000.-	8,599.-	1,700.-
19-22 มีนาคม 2563	9,499.-	9,499.-	9,000.-	8,599.-	1,700.-
26-29 มีนาคม 2563	9,499.-	9,499.-	9,000.-	8,599.-	1,700.-
03-06 เมษายน 2563 (วันจักรี)	9,700.-	9,700.-	9,200.-	8,800.-	2,000.-
10-13 เมษายน 2563 (เทศกาลสงกรานต์)	9,700.-	9,700.-	9,200.-	8,800.-	2,000.-
11-14 เมษายน 2563	9,700.-	9,700.-	9,200.-	8,800.-	2,000.-
12-15 เมษายน 2563	9,700.-	9,700.-	9,200.-	8,800.-	2,000.-
16-19 เมษายน 2563	9,499.-	9,499.-	9,000.-	8,599.-	1,700.-
23-26 เมษายน 2563	9,499.-	9,499.-	9,000.-	8,599.-	1,700.-
30 เมษายน – 03 พฤษภาคม 2563	9,700.-	9,700.-	9,200.-	8,800.-	2,000.-
07-10 พฤษภาคม 2563	9,499.-	9,499.-	9,000.-	8,599.-	1,700.-
14-17 พฤษภาคม 2563	9,499.-	9,499.-	9,000.-	8,599.-	1,700.-
21-24 พฤษภาคม 2563	9,499.-	9,499.-	9,000.-	8,599.-	1,700.-
28-31 พฤษภาคม 2563	9,499.-	9,499.-	9,000.-	8,599.-	1,700.-

หมายเหตุ [เดินทางโดยรถตู้ปรับอากาศ 9 ที่นั่ง](#)

๐๖๐๖๐๖๐๖๐๖๐๖๐๖๐๖๐๖๐๖ * * * ๒๒๒๒๒๒๒๒๒๒๒

สิ่งที่ควรนำติดตัว

1. ยารักษาโรคประจำตัว, ชุดที่สวมใส่สบาย, ชุดสุขภาพสำหรับการเข้าชมวัด, รองเท้าที่สวมใส่สบาย
2. กล้องถ่ายรูป, โทรศัพท์มือถือ, แบตสำรอง, ที่ชาร์ตโทรศัพท์, อุปกรณ์กันแดด, ร่มพับ, ชุดเล่นน้ำ
3. ของใช้ส่วนตัวท่าน อาทิ แปรงสีฟัน, ยาสีฟัน, แชมพูสระผม, ครีมต่างๆ (สำหรับรายการทัวร์ที่มีการค้างคืน)

อัตราค่าบริการทัวร์นี้รวม

1. ค่ารถตู้ปรับอากาศ 9 ที่นั่ง ท่องเที่ยวตามรายการ พร้อมคนขับที่ชำนาญทาง
2. ค่าโรงแรมที่พัก 2 คืน ตามที่ระบุในรายการหรือเทียบเท่า (พักห้องละ 2 ท่าน)
3. ค่าอาหาร 10 มื้อ ตามที่ระบุในรายการทัวร์
4. ค่าธรรมเนียมสถานที่ท่องเที่ยว ตามที่ระบุในรายการทัวร์
5. ค่าพาหนะท้องถิ่น(ถ้ามี) ตามที่ระบุในรายการทัวร์
6. ค่าเครื่องดื่มและของขบเคี้ยว บริการบนรถในระหว่างการเดินทาง
7. ค่ามัคคุเทศก์ ที่คอยดูแลและอำนวยความสะดวกตลอดการเดินทาง
8. ค่าประกันอุบัติเหตุในระหว่างการเดินทาง
(ค่าประกันอุบัติเหตุคุ้มครองในระหว่างการเดินทาง วงเงินท่านละ 2,000,000 บาท ค่ารักษาพยาบาลในกรณีที่เกิดจากอุบัติเหตุ วงเงินไม่เกินท่านละ 1,000,000 บาท ตามเงื่อนไขกรมธรรม์)
9. ค่าภาษีมูลค่าเพิ่ม 7%

อัตราค่าบริการทัวร์นี้ไม่รวม

- 1.ค่าใช้จ่ายส่วนตัวอื่นๆ ที่นอกเหนือรายการทัวร์ที่ระบุ อาทิ ค่าอาหารและเครื่องดื่มที่สั่งเพิ่มต่างหาก,ค่ารักษาพยาบาล(ในกรณีที่เกิดจากการเจ็บป่วยด้วยโรคประจำตัว)
- 2.ค่าอาหารมื้อที่ไม่ได้ระบุไว้ในรายการทัวร์(มื้อที่ทานอิสระ),ค่าโทรศัพท์และค่าเครื่องดื่มมินิบาร์ในห้องพักโรงแรม
- 3.ค่าใช้จ่ายที่มีการเปลี่ยนแปลงรายการท่องเที่ยว ที่เกิดจากผู้เดินทางเอง
- 4.ค่าธรรมเนียมสถานที่ท่องเที่ยว สำหรับชาวต่างชาติที่ต้องชำระเพิ่ม อาทิ ค่าธรรมเนียมอุทยานแห่งชาติ
- 5.ค่าทิปมัคคเทศก์ และพนักงานขับรถ อันเห็นสมควรด้วยน้ำใจของท่าน

การจองทัวร์และสำรองที่นั่ง

- 1.เมื่อทำการจองทัวร์แล้ว กรุณาแจ้งชื่อ-นามสกุล,ที่อยู่และหมายเลขโทรศัพท์ของผู้เดินทางในการติดต่อ สำหรับการออกใบแจ้งหนี้และใบรับเงินของท่าน และ**ทำการชำระค่ามัดจำทัวร์ ท่านละ 2,000 บาท** เพื่อเป็นการยืนยันการจองทัวร์ โดยการโอนเงินเข้าทางธนาคารของบริษัทฯ ดังรายละเอียด
- 2.การจองทัวร์และการสำรองที่นั่งบนรถจะสมบูรณ์ ก็ต่อเมื่อมีการ วางเงินมัดจำ เข้ามาที่บริษัทฯ เพื่อเป็นการยืนยันการจองทัวร์ จึงจะถือว่าได้ทำการจองทัวร์และสำรองที่นั่งเสร็จสมบูรณ์ ที่นั่งจะไม่ถูกตัด
- 3.กรุณาส่งสำเนาบัตรประจำตัวประชาชน หรือสำเนาหนังสือเดินทาง ให้ทางบริษัทฯ ก่อนการเดินทาง 15 วัน เพื่อให้สำหรับการใส่ชื่อตัวเครื่องบิน(สำหรับทัวร์เครื่องบิน) และการทำเอกสารประกันอุบัติเหตุระหว่างการเดินทาง
- 4.การชำระค่าทัวร์ส่วนที่เหลือ กรุณาชำระก่อนการเดินทาง 15 วันเป็นอย่างน้อย เนื่องจากบริษัทฯ ต้องสำรองค่าใช้จ่ายต่างๆ อาทิ ค่าโรงแรมที่พัก ค่ารถ ค่าอาหารและค่าใช้จ่ายอื่นๆ มิฉะนั้นทางบริษัทฯ จะถือว่า ท่านยกเลิกทัวร์โดยอัตโนมัติ และไม่สามารถเรียกร้องเงินค่ามัดจำคืนได้

การยกเลิกการเดินทาง

- | | |
|---|--|
| 1.แจ้งยกเลิกก่อนการเดินทาง 30 วัน | ทางบริษัทฯ จะคืนค่าใช้จ่ายทั้งหมด |
| 2.แจ้งยกเลิกก่อนการเดินทาง 15-29 วัน | ทางบริษัทฯ จะเก็บค่ามัดจำทัวร์ |
| 3.แจ้งยกเลิกน้อยกว่า 14 วันก่อนการเดินทาง | ทางบริษัทฯ จะเก็บค่าใช้จ่าย เต็มจำนวนของราคาทัวร์ |
| 4.การไม่มาชำระเงินค่าทัวร์ตามที่กำหนด | ทางบริษัทฯ ขอสงวนสิทธิ์ในการคืนเงินมัดจำทัวร์ทั้งหมด |

หมายเหตุ กรุณาอ่านรายละเอียดทุกข้อหมายเหตุ

- 1.ทางบริษัทฯ ขอสงวนสิทธิ์ในการที่จะเลื่อนการเดินทาง หรือยกเลิกการเดินทาง ในกรณีที่มีผู้ร่วมเดินทางไม่ถึงตามที่กำหนดไว้ (รถตู้ปรับอากาศ ชั้นต่ำ 8 ท่าน/รถบัสปรับอากาศ ชั้นต่ำ 30 ท่าน)
- 2.ทางบริษัทฯ ขอสงวนสิทธิ์ในการปรับราคาค่าทัวร์ หากมีการปรับราคาค่าน้ำมันขึ้น ก่อนการเดินทาง หรือมีการปรับราคาค่าน้ำมันและภาษีน้ำมัน(กรณีเดินทางโดยเครื่องบิน)
- 3.ทางบริษัทฯ ขอสงวนสิทธิ์ที่จะเปลี่ยนแปลงรายการท่องเที่ยวหรือบางประการ โดยไม่ต้องแจ้งให้ทราบล่วงหน้า เพื่อให้เป็นไปตามความเหมาะสมของสถานที่และเวลา ทั้งนี้โดยคำนึงถึงผลประโยชน์และความปลอดภัยของท่านเป็นสำคัญ หรือเกิดเหตุสุดวิสัยจนไม่สามารถแก้ไขได้ และจะไม่รับผิดชอบใดๆ ในกรณีที่สูญหาย สูญเสีย หรือได้รับบาดเจ็บที่นอกเหนือความรับผิดชอบของมัคคเทศก์หรือหัวหน้าทัวร์
- 4.ทางบริษัทฯ จะไม่รับผิดชอบต่อค่าเสียหายในเหตุการณ์ที่เกิดจากสายการบิน,เหตุการณ์ภัยธรรมชาติและเหตุการณ์อื่นๆ ที่อยู่นอกเหนือการควบคุมของทางบริษัทฯ
- 5.ทางบริษัทฯ จะไม่รับผิดชอบต่อค่าเสียหายทั้งสิ้น หากเกิดการสูญหายสิ่งของที่มีค่า อันเนื่องมาจากความประมาทของตัวผู้เดินทาง,เกิดการโจรกรรม,อุบัติเหตุจากความประมาทของตัวนักท่องเที่ยวเอง
- 6.เมื่อท่านออกเดินทางไปกับคณะแล้ว ท่านงดใช้บริการรายการใดรายการหนึ่ง หรือไม่เดินทางพร้อมคณะ ถือว่าท่านละสิทธิ์ ไม่อาจเรียกร้องค่าบริการและเงินมัดจำคืนได้ ไม่ว่ากรณีใดๆทั้งสิ้น
- 7.เมื่อท่านตกลงชำระค่ามัดจำหรือชำระค่าทัวร์ทั้งหมด กับทางบริษัทฯ แล้ว ทางบริษัทฯ ถือว่าท่านรับทราบและยอมรับเงื่อนไขและข้อตกลงของหมายเหตุทั้งหมดทุกข้อแล้ว

ข้อมูลเพิ่มเติม

- *** สำหรับรายการทัวร์ที่มีการพักค้างคืน เนื่องจากการวางแผนของห้องพัก ในแต่ละโรงแรมแตกต่างกัน จึงอาจทำให้ห้องพักในแต่ละที่ต่างกัน อาทิ เช่น ห้องพักเดี่ยว(Single) ห้องพักคู่(Twin/Double) หรือห้องพัก 3 ท่าน(เสริมเตียง) ห้องพักอาจจะไม่ติดกัน
- *** การเดินทางเป็นครอบครัว หากท่านมาเป็นครอบครัวใหญ่ หรือเดินทางพร้อมสมาชิกในครอบครัวที่ต้องได้รับการดูแลเป็นพิเศษ อาทิ นักรถเข็น เด็ก และผู้สูงอายุมีโรคประจำตัว ท่านและครอบครัวต้องให้การดูแลสมาชิกภายใน

ครอบครัวของท่านเองด้วย เนื่องจากการเดินทางเป็นหมู่คณะจากหลายครอบครัว มีคฤหัสถ์หรือหัวหน้าทัวร์ต้องดูแล
คณะทัวร์ทั้งหมด

*** ทางบริษัทฯ แดงโมทัวร์ จำกัด ขอขอบพระคุณท่านที่ไว้วางใจและเลือกใช้การบริการท่องเที่ยวของทางบริษัทฯ
ในการพาท่านและครอบครัวเดินทางท่องเที่ยวในครั้งนี้ และหวังเป็นอย่างยิ่งว่า ท่านจะได้รับความสะดวกสบายและ
ประทับใจกับการบริการในครั้งนี้