



เกาหลี SEOUL LIKE MAGIC 6 วัน 3 คืน

เดินทาง มีนาคม-พฤษภาคม 2563

เทศกาลแสงไฟ OOOZOOO STARLIGHT GARDEN | สวนสนุกเอเวอร์แลนด์ |
หมู่บ้านศิลปะ | ป้อมฮวาซอง | พระราชวังฮวาซองแฮกุง | ฟาร์มสตอร์เบอรี่ |
IKSEON DONG HANOK VILLAGE | โซลทาวเวอร์ | TRICK EYES MUSEUM+
ICE MUSEUM | ช้อปปิ้งถนนซองแด | ตลาดเมียงดง



ราคาแนะนำเริ่มต้นเพียง **21,900.-**

เส้นทางการเดินทาง

วันที่ 1. กรุงเทพฯ (สนามบินสุวรรณภูมิ) (TG658 23.10-06.35)

วันที่ 2. อินชอน (สนามบินอินชอน) – ชูวอน – หมู่บ้านศิลปะ – ป้อมฮวาซอง – พระราชวังฮวาซองแฮกุง – OOOZOOO STARLIGHT GARDEN

วันที่ 3. ฟาร์มสตอร์เบอรี่ – สวนสนุกเอเวอร์แลนด์ – โซล – โซลทาวเวอร์ – ช้อปปิ้งถนนซองแด

วันที่ 4. IKSEON DONG HANOK VILLAGE – ศูนย์โสม – ศูนย์สมุนไพรเกาหลี – COSMETIC SHOP – DUTY FREE – ตลาดเมียงดง

วันที่ 5. พิพิธภัณฑ์สาขาหาย+ทำคิมบับ+ใส่ชุดฮันบก – TRICK EYES MUSEUM+ICE MUSEUM – ศูนย์น้ำมันสนเข็มแดง – ซูเปอร์มาร์เก็ต –
อินชอน (สนามบินอินชอน)

วันที่ 6. กรุงเทพฯ (สนามบินสุวรรณภูมิ) (TG655 21.25-01.20)

วันที่ 1 กรุงเทพฯ (สนามบินสุวรรณภูมิ) (TG658 23.10-06.35)

- 20.00 น. คณะมาพร้อมกันที่ **สนามบินสุวรรณภูมิ** ผู้โดยสารขาออกชั้น 4 ประตู 2 เคาน์เตอร์ C (เช็คอินกรุ๊ปของสายการบินไทย) โดยมีเจ้าหน้าที่ของบริษัท และหัวหน้าทัวร์ พร้อมอำนวยความสะดวกตรวจเช็คสัมภาระและเอกสารการเดินทางให้กับทุกท่าน
- 23.10 น. นำท่านสู่ สาธารณรัฐเกาหลีใต้โดยสายการบินไทย เที่ยวบินที่ TG658 (**บริการอาหารและเครื่องดื่มบนเครื่อง**)
- **ขอสงวนสิทธิ์ในการเลือกที่นั่งบนเครื่อง เนื่องจากต้องเป็นไปตามระบบของสายการบิน ซึ่งระบบการจองที่นั่งเป็นแบบสุ่มที่นั่งว่าง หากท่านมีความประสงค์ที่จะระบุที่นั่งบนเครื่อง หรือเปลี่ยนที่นั่ง จะมีค่าใช้จ่ายเพิ่มเติม สามารถสอบถามอัตราค่าบริการเพิ่มเติมได้****

วันที่ 2 อินซอน (สนามบินอินซอน) – ชูวอน – หมู่บ้านศิลปะ – ป้อมฮวาซอง – พระราชวังฮวาซองแঙ্গุง – OOOZOO STARLIGHT GARDEN

- 06.35 น. เดินทางถึง **สนามบินอินซอน** สาธารณรัฐเกาหลี เวลาท้องถิ่นเร็วกว่าประเทศไทย 2 ชั่วโมง (เพื่อความสะดวกในการนัดหมาย กรุณาปรับนาฬิกาของท่านเป็นเวลาท้องถิ่น) นำท่านผ่านพิธีการตรวจคนเข้าเมืองและศุลกากร นำท่านเดินทางสู่เมืองชูวอน
- นำท่านชม **หมู่บ้านศิลปะ (HAENGGUNG-DONG MURAL VILLAGE)** แหล่งรวมศิลปะ วัฒนธรรม จากหลากหลายศิลปิน ทั้งนักดนตรี สถาปนิก จิตรกร ฯลฯ พบกับภาพวาดบนกำแพง มีงานกราฟฟิคดี งานเพ้นท์กำแพงน่ารักๆ ภายในหมู่บ้านมีทั้งคาเฟ่ แกลลอรี่ พิพิธภัณฑสถาน และอื่นๆ อีกมากมาย นอกจากนี้จะได้เที่ยวชมความสวยงามของหมู่บ้านแล้ว ยังได้ความรู้เกี่ยวกับศิลปะและวัฒนธรรมอีกด้วย



- กลางวัน **รับประทานอาหารกลางวัน ณ ภัตตาคาร เมนู "บูลโกกิ" (หมูผัดซอสเกาหลี)**
- นำท่านชม **ป้อมฮวาซอง** ซึ่งได้รับจดทะเบียนให้เป็นมรดกโลก ในการประชุมคณะกรรมการมรดกโลกสมัยสามัญครั้งที่ 21 เมื่อปี พ.ศ. 2528 ที่เมืองเนเปิลส์ ประเทศอิตาลี กำแพง ป้อมฮวาซอง มีความยาวถึง 5.5 กิโลเมตร มีป้อมปราการหรือประตูเมือง ทั้งหมด 4 ทิศ ประกอบด้วยเชิงเทิน 48 หลัง และมีรูปแบบทางสถาปัตยกรรมที่ยิ่งใหญ่และงดงาม ****ท่านสามารถซื้อตั๋วรถกลางชมเมือง หรือบอลลูนชมเมือง โดยสอบถามราคาจากหัวหน้าทัวร์** จากนั้นนำท่านชม **พระราชวังฮวาซองแঙ্গุง** เป็นพระราชวังที่กษัตริย์ของโจร่งที่ได้สร้างขึ้นเพื่อเป็นสถานที่พักผ่อนเมื่อเวลาเสด็จมาทำพิธี ซึ่งพระราชวังแห่งนี้ได้ใช้เป็นฉากหนึ่งในการถ่ายทำละครชุดฮิต "แดจังกึม" และ The King and The Clown ด้านหน้าของพระราชวังนั้นมีประตูวังบานใหญ่คู่สะดุดตา ด้านหน้าตรงประตูวังจะได้มีการแสดงของชาวเกาหลีที่มาแสดงให้นักท่องเที่ยวได้ชม การแสดงที่ได้ชมนั้นเป็นการแสดงโชว์การใช้อาวุธต่างๆ ของคนเกาหลีสมัยโบราณ นักแสดงจะแต่งกายแบบนักรบเกาหลีโบราณ ดูเข้มแข็งและก็ออกมาวาดลวดลายการใช้อาวุธในการต่อสู้ต่างๆ ไม่ว่าจะเป็นการใช้ดาบ ใช้หอก การยิงธนู รวมถึงยังมีการแสดง

ท่าทางการต่อสู้ของชาวเกาหลี เตะต๋อยต๋อยสู้กัน โดยที่ปราศจากอาวุธ จนสามารถเรียกเสียงปรบมือจากเหล่านักท่องเที่ยวได้ไม่น้อย



จากนั้นนำท่านชม OOOZOO STARLIGHT GARDEN ทั่วทั้งธีมปาร์ค ประดับตกแต่งไปด้วยดวงไฟมากมาย ซึ่งจะแบ่งออกเป็นโซนๆ อย่างเช่น Flower Garden ที่ไม่ใช่แค่สวนดอกไม้ธรรมดา แต่เป็นสวนที่ทำจากไฟดวงเล็กๆ นำมาประกอบกันเป็นดอกไม้ช่อใหญ่สวยงามมากๆ หรือจะเป็น ทะเลแห่งดวงดาว ที่ทั่วทั้งบริเวณเต็มไปด้วยแสงไฟวิบวับ ราวกับแสงดาวยามค่ำคืน อุโมงค์ดาวที่โซน Tunnel galaxy และโซนที่พิเศษสุดๆ ก็คือ Ooozoo Tower ที่ให้นักท่องเที่ยวได้ขึ้นไปนั่ง เพื่อชมบรรยากาศและภาพรวมทั้งหมดของธีมปาร์ค



ค่ำ
ที่พัก

รับประทานอาหารค่ำ ณ ภัตตาคาร เมนู "ชาบู ชาบู"
พักที่ SOWON KOREA TOURIST ระดับ 3 ดาว หรือเทียบเท่า

วันที่ 3

ฟาร์มสตอร์วเบอร์รี่ – สวนสนุกเอเวอร์แลนด์ – โซล – โซลทาวเวอร์ –
 ช้อปปิ้งถนนฮงแด

เช้า

รับประทานอาหารเช้า ณ ห้องอาหารของโรงแรม

นำท่านชมและเก็บสตอร์วเบอร์รี่ ที่ ฟาร์มสตอร์วเบอร์รี่ ท่านสามารถเก็บและชิมได้ สตอร์วเบอร์รี่เกาหลีจะมีลูกใหญ่และรสชาติหวาน ท่านสามารถสั่งซื้อฝากคนทางบ้านได้



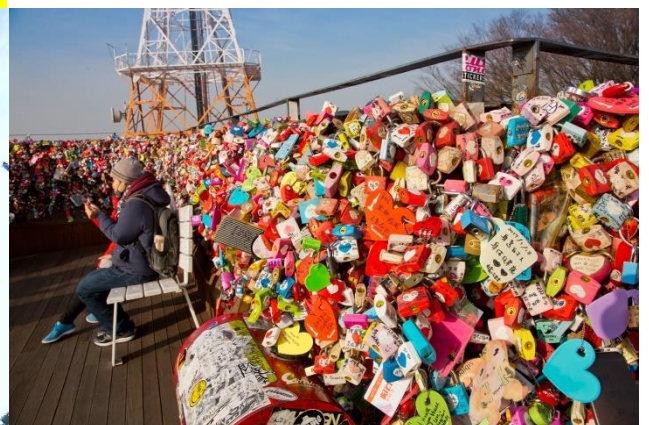
นำท่านเดินทางสู่ สวนสนุกเอเวอร์แลนด์ ถูกขนานนามว่าดิสนีย์แลนด์เกาหลีเป็นสวนสนุกกลางแจ้งที่ใหญ่ที่สุดของประเทศ โดยมีบริษัทซัมซุงเป็นเจ้าของ ตั้งอยู่บนทำเลสวยกลางหุบเขา แบ่งออกเป็นหลายโซน ได้แก่ สวนสัตว์, Global Fair, European Adventure, Magic Land, American Adventure และ Everland Speedway และที่เด็กๆ ไม่ควรพลาดคือ ดินแดนแห่งเทพนิยาย สวนสี่ฤดู ซึ่งมากมายด้วยดอกไม้นานาพันธุ์ที่จะเปลี่ยนไปตามฤดูกาล และการแสดงในแต่ละวันแบบไม่ซ้ำ พร้อมพาทัวร์ป่าซาฟารี สองโลกกว้างของสิ่งมีชีวิต โดยเฉพาะ ไลเกอร์ (สิงโตผสมเสือ) แผลดคูแรกของโลก และสัมผัสความน่ารักของเจ้าหมีที่สามารถสื่อสารกับคนขับรถได้อย่างน่าทึ่ง อีกทั้งยังสามารถสนุกกับเครื่องเล่นนานาชนิด อาทิ เช่น สเปนซ์ทัวร์รถไฟเหาะและหนอนสะบัด ชมสวนดอกไม้ซึ่งกำลังบานสะพรั่งอวดสีสันเต็มสวน (ทั้งนี้ขึ้นอยู่กับสภาพอากาศ) ด้วยบัตรเข้าชมแบบ ONE DAY TICKET เล่นได้ทุกเครื่องเล่นไม่จำกัดรอบ เลือกชมและเลือกซื้อของปิ้งในร้านค้าของที่ระลึกต่างๆอย่างมากมาย เมื่อได้เวลาอันสมควร นำท่านเดินทางสู่กรุงโซล



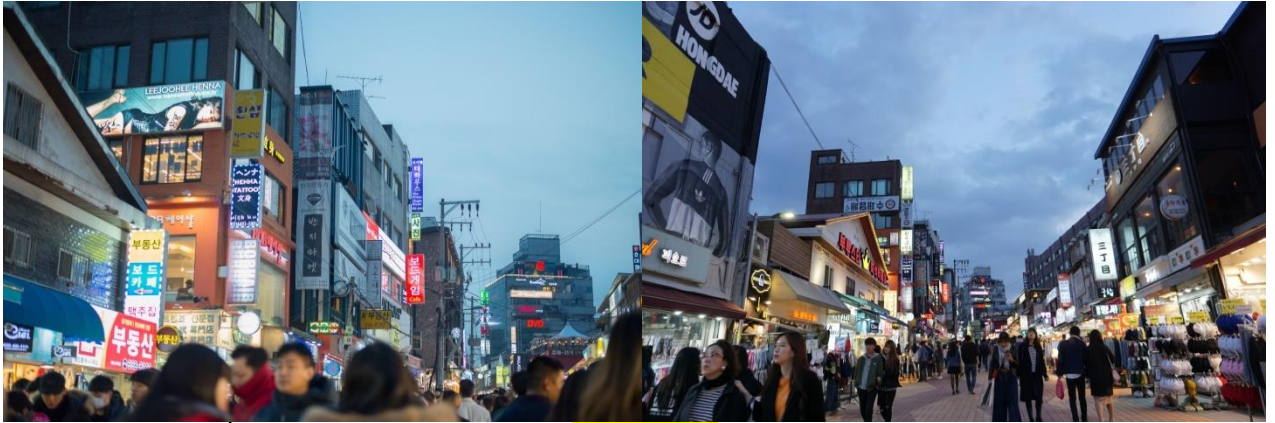
กลางวัน

รับประทานอาหารกลางวัน ณ ภัตตาคาร เมนู "คาลบี้" หมูย่างเกาหลี

นำท่านชม โซลทาวเวอร์ 1 ใน 18 หอคอยเมืองที่สูงที่สุดในโลกมีความสูงถึง 480 เมตร เหนือระดับน้ำทะเล ทำสามารถชมทัศนียภาพของกรุงโซลจากยอดโซลทาวเวอร์ได้รอบทิศ 360 องศาโดยสามารถมองเห็นได้ถึงเขาทุกกักัน และถ้าหันไปยังทิศตรงข้าม ก็จะได้เห็นไกลไปถึงแม่น้ำฮันกัง ****ไม่รวมค่าขึ้นลิฟท์****



นำท่าน **ช้อปปิ้งถนนซองแด** แหล่งวัยรุ่นย่านซองแด มหาวิทยาลัยฮงอิก เป็นย่านช้อปปิ้งบริเวณด้านหน้าของมหาวิทยาลัยฮงอิก จึงเป็นศูนย์รวมเด็กวัยรุ่นและเด็กมหาวิทยาลัย เป็นอีกเส้นหนึ่งที่มีบรรยากาศโรแมนติก อีกทั้งยังมีร้านค้าที่เป็นเอกลักษณ์ แกลเลอรี ร้านค้าจำหน่ายสินค้าแฟชั่น คลับ ตลาดศิลปะ และร้านอาหารที่น่าสนใจในหมู่วัยรุ่นอายุ 20-30 ปีที่นิยมมาเดินเล่น ราคาของสินค้าและร้านอาหารต่างๆ ก็ยังไม่แพงอีกด้วย ซึ่งจะคึกคักเป็นพิเศษตั้งแต่ช่วงบ่ายเป็นต้นไป



ค่ำ
ที่พัก

รับประทานอาหารค่ำ ณ ภัตตาคาร **เมนู "บิบบิมบับ" ข้าวยำเกาหลี**
พักที่ INTERCITY HOTEL / GALAXY HOTEL ระดับ 3 ดาว หรือเทียบเท่า

วันที่ 4 **IKSEON DONG HANOK VILLAGE – ศูนย์โสม – ศูนย์สมุนไพรเกาหลี – COSMETIC SHOP – DUTY FREE – ตลาดเมียงดง**

เช้า รับประทานอาหารเช้า ณ ห้องอาหารของโรงแรม

นำท่านสู่ **หมู่บ้านโบราณ 100 ปี (IKSEON DONG HANOK VILLAGE)** ย่านแฮงก์เอาตีใหม่ในบ้านเก่า ความเก๋ของย่านนี้คือ ที่นี่เป็นหมู่บ้านโบราณ Hanok Village อายุกว่า 100 ปี แต่ในอาณาเขตเล็กๆ นี้ กลับมีคาเฟ่และร้านขายของกระจุกกระจิกซ่อนตัวอยู่ตามตรอกซอกซอย ทั้งของเล่นโบราณ เครื่องประดับ ร้านกาแฟ จากหมู่บ้านเก่าจึงกลายเป็นแหล่งแฮงก์เอาตีใหม่ไปโดยปริยาย



นำท่านสู่ **ศูนย์โสม** ซึ่งรัฐบาลรับรองคุณภาพว่าผลิตจากโสมที่มีอายุ 6 ปี ซึ่งถือว่าเป็นโสมที่มีคุณภาพดีที่สุดในชมวงจรชีวิตของโสมพร้อมให้ท่านได้เลือกซื้อโสมที่มีคุณภาพดีที่ที่สุดและราคาถูกกว่าไทยถึง 2 เท่า เพื่อนำไปบำรุงร่างกาย หรือฝากญาติผู้ใหญ่ที่ท่านรักและนับถือ

นำท่านชม **ศูนย์สมุนไพรเกาหลี** ให้ท่านได้เลือกซื้อเลือกชม สมุนไพรสกัดเกิดนามูของเกาหลี ที่นำมาแปรรูปเป็นรูปแบบต่างๆ ที่มีสรรพคุณรักษาโรค และบำรุงร่างกาย จากนั้นนำท่านชม **COSMETIC SHOP** ศูนย์รวมเครื่องสำอางชื่อดังของเกาหลี เช่น Rojokiss, Missha

กลางวัน

รับประทานอาหารกลางวัน ณ ภัตตาคาร **เมนู “ซัมเทกัง” (ไก่ตุ๋นโสม)**

นำท่าน ช้อปปิ้งสินค้าปลอดภาษีที่ห้าง DUTY FREE ต่อจากนั้นนำท่านช้อปปิ้ง **ตลาดเมียงดง หรือ สยามสแควร์เกาหลี** ท่านสามารถเลือกสินค้าแบรนด์แฟชั่นล่าสุดของเกาหลีได้ที่นี่โดยเฉพาะสินค้าวัยรุ่นเช่น เสื้อผ้า รองเท้า กระเป๋า เครื่องประดับ ทั้งแบรนด์ เนม เช่น EVISU, GAP, ONISUKA TIGER และสินค้าจากแบรนด์เกาหลีโดยเฉพาะ เครื่องสำอางเช่น ETUDE HOUSE, SKIN FOOD, THE FACE SHOP, MISSHA, ROJUKISS, LANEIGE อีกทั้งยังมีร้านกาแฟ ร้านอาหาร



ค่ำ
ที่พัก

อิสระอาหารค่ำ 1 มื้อ (ให้ทุกท่านได้อิสระอาหารค่ำตามอัธยาศัย)

พักที่ INTERCITY HOTEL / GALAXY HOTEL ระดับ 3 ดาว หรือเทียบเท่า

วันที่ 5

พิพิธภัณฑ์紗紗+ทำคิมบับ+ใส่ชุดฮันบก – TRICK EYES MUSEUM+ICE MUSEUM – ศูนย์น้ำมันสนเข้มแดง – ซุปเปอร์มาร์เก็ต – อินชอน (สนามบินอินชอน)

เช้า

รับประทานอาหารเช้า ณ ห้องอาหารของโรงแรม

นำท่านสู่ **พิพิธภัณฑ์紗紗** ซึ่งท่านจะได้เรียนรู้การทำ紗紗ของชาวเกาหลีประวัติความเป็นมาและความผูกพันที่ชาวเกาหลีที่มีต่อ紗紗 **พิเศษ...ให้ท่านได้ถ่ายรูปเป็นที่ระลึกในชุดฮันบก** พร้อมให้ท่านทำคิมบับหรือข้าวห่อ紗紗เกาหลีด้วยตนเองอีก

นำท่านสู่ TRICK EYES MUSEUM เป็นอาร์ตแกลเลอรีภาพวาดที่ใช้เทคนิค “trompe l'oeil” ที่ปรับให้งานศิลปะ 2 มิติให้เกิดเป็นภาพลวงตาให้เป็นแบบ 3 มิติ ซึ่งผู้เข้าชมก็จะได้เพลิดเพลินไปกับภาพศิลปะต่างๆให้เข้าไปเป็นส่วนหนึ่งของภาพศิลปะด้านนอกของห้องนิทรรศการตกแต่งภายในด้วยสไตล์รีซัสลายซานโตรินี่ รวมถึงน้ำพุ อุปกรณ์ตกแต่งอื่นๆ และร้านค้าเฟชั่นที่เสิร์ฟกาแฟอแกนนิคแสนอร่อยและเครื่องดื่มอื่นๆอีกด้วย จากนั้นนำท่านชม ICE MUSEUM ซึ่งเป็นเมืองน้ำแข็งเป็นศิลปะการแกะสลักน้ำแข็งแบบไม่ธรรมดา หากแต่เป็นการจำลองเป็นเมืองน้ำแข็ง และยังเอาใจเด็ก ๆ ด้วยการสร้างสไลเดอร์น้ำแข็งอีกด้วย ยังมีกิจกรรมและโซนต่างๆ ให้นักท่องเที่ยวเข้าชมได้โดยไม่มีเบื่อ เช่น นั่งรถลากกวางรูดอร์ฟ ถ่ายรูปคู่กับคุณลุงซานต้า น้ำแข็งและโพสท่าถ่ายรูปกับบรรดานกแพนกวินน้ำแข็งทั้งหลาย สัรวจถ้ำน้ำแข็ง เอสกิโมและเยี่ยมชมปราสาทน้ำแข็ง มีจุดชมวิวยุคเก่าเมืองน้ำแข็ง และโรงแรมที่สร้างจำลองขึ้นจากการแกะสลักจากน้ำแข็งทั้งหมด ซึ่งนักท่องเที่ยวสามารถตื่นตาตื่นใจและสัมผัสกับความหนาวอุณหภูมิติดลบมากกว่า 5 องศาได้ทุกวัน ไม่มีวันหยุด



กลางวัน

รับประทานอาหารกลางวัน ณ ภัตตาคารด้วยเมนู **"จิมดัก"** (ไกอบชีอิวันเส้น)

จากนั้นนำท่านชม ศูนย์น้ำมันสนเข็มแดง ซึ่งผลิตจากไบสนเข็มแดงในประเทศเกาหลีซึ่งจะใช้ต้นสนเข็มแดงจากยอดเขาที่ประเทศ เกาหลีเหนือมาผลิตโดยใช้เทคโนโลยีพร้อมกับการวิจัยที่ประเทศเกาหลีได้ออกมาเป็นน้ำมันสนเข็มแดง ภูมิประเทศของประเทศเกาหลีเป็นภูเขาประมาณ 70 เปอร์เซ็นต์ โดยกว่าจะมาเป็นน้ำมันสนเข็มแดงได้ 1 แคนบูตต้องใช้ไบสนเข็มแดงประมาณ 2.7 กิโลกรัม มาสกัดเอาน้ำมันมาผลิตและวิจัยออกมาเป็นน้ำมันสน

นำท่านช้อปปิ้งที่ **ซูเปอร์มาร์เก็ต** ซึ่งมีสินค้าต่างๆ มากมายให้เลือกซื้อหาเป็นของฝาก เช่น กิมจิ บะหมี่กึ่งสำเร็จรูป สาหร่าย ขนมขบเคี้ยว ลูกอม ผลไม้ตามฤดูกาลและของที่ระลึกต่างๆ

นำท่านเดินทางสู่ **สนามบินอินชอน**

21.25 น.

นำท่านลับสู่ กรุงเทพฯ โดยสายการบินไทย เที่ยวบินที่ TG 655 (บริการอาหารและเครื่องดื่มบนเครื่อง)

วันที่ 6

กรุงเทพฯ (สนามบินสุวรรณภูมิ) (TG655 21.25-01.20)

01.20 น.

เดินทางถึง สนามบินสุวรรณภูมิ กรุงเทพฯ โดยสวัสดิภาพพร้อมความประทับใจ

อัตราค่าบริการ : เกาหลี SEOUL LIKE MAGIC 6 วัน 3 คืน
โดยสายการบินไทย (TG)

กำหนดการเดินทาง	ผู้ใหญ่พัก 2-3 ท่าน ท่านละ	เด็กอายุไม่เกิน 12 ปี (เสริมเตียง) พักกับผู้ใหญ่ 1 ท่าน ท่านละ	เด็กอายุไม่เกิน 12 ปี (เสริมเตียง) พักกับผู้ใหญ่ 2 ท่าน ท่านละ	เด็กอายุไม่เกิน 12 ปี (ไม่เสริมเตียง) พักกับผู้ใหญ่ 2 ท่าน ท่านละ	ไม่รวมตัว ท่านละ	พักเดี่ยว ท่านละ
วันที่ 27 มี.ค.-01 เม.ย. 63	21,900.-	21,900.-	21,900.-	21,900.-	6,900.-	5,000.-
วันที่ 06-11 พ.ค. 63	22,900.-	22,900.-	22,900.-	22,900.-	6,900.-	5,000.-
วันที่ 13-18 พ.ค. 63	21,900.-	21,900.-	21,900.-	21,900.-	6,900.-	5,000.-
วันที่ 20-25 พ.ค. 63	21,900.-	21,900.-	21,900.-	21,900.-	6,900.-	5,000.-
วันที่ 27 พ.ค.-01 มิ.ย. 63	21,900.-	21,900.-	21,900.-	21,900.-	6,900.-	5,000.-

ราคาเด็กทารก (อายุไม่ถึง 2 ปีบริบูรณ์ ณ วันเดินทางกลับ) ท่านละ 6,900.-ราคานี้รวมรายการทัวร์ ตัวเครื่องบิน

ไม่รวมค่าทิปมัคคุเทศก์ท้องถิ่นและคนขับรถ รวมท่านละ 1,800 บาท/ท่าน/ทริป

หัวหน้าทัวร์จากเมืองไทย (ตามความพึงพอใจในการบริการ)

(เก็บทิปก่อนการเดินทางที่สนามบินสุวรรณภูมิ) **เด็กเก็บเท่าผู้ใหญ่**

อัตราดังกล่าวขอสงวนเฉพาะผู้ที่ถือหนังสือเดินทางไทยเท่านั้น

กรณีถือหนังสือเดินทางต่างชาติดูณาเช็คราคาอีกครั้ง

พาสปอร์ตจะต้องมีอายุก่อนการเดินทางไม่น้อยกว่า 6 เดือน

ในกรณีที่กองตรวจคนเข้าเมืองทั้งที่กรุงเทพฯ และที่ประเทศสาธารณรัฐเกาหลีได้

ปฏิเสธมิให้เดินทางออกหรือเข้าประเทศ ทางบริษัทฯ

ขอสงวนสิทธิ์ไม่คืนค่าใช้จ่ายไม่ว่ากรณีใดๆ ทั้งสิ้น

เงื่อนไขการให้บริการ

1. บริษัทฯ สงวนสิทธิ์ในการที่จะไม่รับผิดชอบต่อค่าชดเชยความเสียหาย อันเกิดจากเหตุสุดวิสัย ที่ทาง บริษัทฯ ไม่สามารถควบคุมได้ เช่น การนัดหยุดงาน, ฉุกเฉิน, การล่าช้าหรือยกเลิกของเที่ยวบิน รวมถึงกรณีที่กองตรวจคนเข้าเมืองไม่อนุญาตให้เดินทางออกหรือกองตรวจคนเข้าเมืองของแต่ละประเทศไม่อนุญาตให้เข้าเมืองรวมทั้งในกรณีที่ท่านจะใช้หนังสือเดินทางราชการ (เล่มสีน้ำเงิน) เดินทาง หากท่านถูกปฏิเสธการเดินทางเข้าหรือออกนอก ประเทศใดประเทศหนึ่ง
2. บริษัทฯ สงวนสิทธิ์ในการเปลี่ยนแปลงโปรแกรมรายการท่องเที่ยว โดยไม่ต้องแจ้งให้ทราบล่วงหน้า
3. บริษัทฯ สงวนสิทธิ์ในการเปลี่ยนแปลงอัตราค่าบริการ โดยไม่ต้องแจ้งให้ทราบล่วงหน้า

4. กรณีที่คณะไม่ครบจำนวน 15 ท่าน ทางบริษัทฯ สงวนสิทธิ์ในการงดออกเดินทาง โดยทางบริษัทฯ จะแจ้งให้ท่านทราบล่วงหน้า 5-7 วันก่อนการเดินทาง
5. เมื่อท่านทำการซื้อโปรแกรมทัวร์ ทางบริษัทฯจะถือว่าท่านรับทราบและยอมรับเงื่อนไขของหมายเหตุทุกข้อแล้ว

****สำคัญ!! บริษัท ทำธุรกิจเพื่อการท่องเที่ยวเท่านั้น ไม่สนับสนุนให้ลูกค้าเดินทางเข้าประเทศเกาหลี โดยผิดกฎหมายและในขั้นตอนการผ่านการตรวจคนเข้าเมือง ทั้งไทยและเกาหลี ขึ้นอยู่กับการพิจารณาของเจ้าหน้าที่เท่านั้นลูกค้าทุกท่านต้องผ่านการตรวจคนเข้าเมืองด้วยตัวของท่านเอง ทางมัคคุเทศก์ไม่สามารถให้ความช่วยเหลือใดๆได้ทั้งสิ้น****

กรณีคณะออกเดินทางได้

1. คณะจองจำนวนผู้ใหญ่ 9 ท่านขึ้นไปออกเดินทาง (มีหัวหน้าหัวหน้าทัวร์)
2. คณะจองไม่ถึงจำนวนผู้ใหญ่ 9 ท่าน ไม่ออกเดินทาง

อัตราค่าบริการนี้รวม

1. ค่าบัตรโดยสารชั้นทัศนอาจรไป – กลับ (ตัวกรุ๊ป) รวมภาษี สนามบินและภาษีน้ำมันไว้เรียบร้อยแล้ว
 2. ค่าที่พัก 3 คืน ห้องละ 2-3 ท่าน
 3. ค่าเข้าชมสถานที่ต่างๆ ตามรายการที่ระบุ
 4. หัวหน้าทัวร์หรือมัคคุเทศก์ท้องถิ่นผู้ชำนาญเส้นทางดูแลตลอดการเดินทาง
 5. ประกันอุบัติเหตุวงเงินท่านละ 200,000 บาท เสียชีวิต 1,000,000 บาท (เงื่อนไขตามกรมธรรม์)
 6. ค่าประกันอุบัติเหตุคุ้มครองในระหว่างการเดินทาง คุ้มครองในวงเงินท่านละ 1,000,000 บาท ค่ารักษาพยาบาลกรณีเกิดอุบัติเหตุวงเงินท่านละ 200,000 บาท ตามเงื่อนไขของกรมธรรม์
**** ลูกค้าท่านใดสนใจซื้อประกันการเดินทางสำหรับครอบคลุมเรื่องสุขภาพสามารถสอบถามข้อมูลเพิ่มเติมกับทางเจ้าหน้าที่บริษัทได้ ****
 - เบี้ยประกันเริ่มต้น 370 บาท [ระยะเวลา 5-7 วัน]
 - เบี้ยประกันเริ่มต้น 430 บาท [ระยะเวลา 8-10 วัน]

ความคุ้มครองผู้เอาประกันที่มีอายุมากกว่า 16 หรือน้อยกว่า 75 ปี
[รักษาพยาบาล 2 ล้าน, รักษาต่อเนื่อง 2 แสน, เสียชีวิตหรือเสียอวัยวะจากอุบัติเหตุ 3 ล้านบาท]

ความคุ้มครองผู้เอาประกันที่มีอายุน้อยกว่า 16 หรือมากกว่า 75 ปี
[รักษาพยาบาล 2 ล้าน, รักษาต่อเนื่อง 2 แสน, เสียชีวิตหรือเสียอวัยวะจากอุบัติเหตุ 1.5 ล้านบาท]
7. สัมภาระน้ำหนักไม่เกินท่านละ 30 กก.
 8. ค่าภาษีมูลค่าเพิ่ม 7%

อัตราค่าบริการนี้ไม่รวม

1. ค่าทำหนังสือเดินทางไทย
2. ค่าใช้จ่ายส่วนตัว อาทิ ค่าอาหาร - เครื่องดื่ม นอกเหนือจากรายการ ค่าชกักรีด ค่าโทรศัพท์ เป็นต้น
3. ค่าน้ำหนักของกระเป๋าเดินทางในกรณีที่เกินกว่าสายการบินกำหนด 30 กิโลกรัม
4. วิชาเข้าประเทศเกาหลี ในกรณีที่ผู้เดินทางถือหนังสือเดินทางต่างด้าว หรือ ประเทศที่ที่ต้องทำ วิชาเข้าประเทศสาธารณรัฐเกาหลีได้ ค่าธรรมเนียมการยื่นวีซ่าท่านละ 1,750บาท สำหรับผู้ที่ถือ หนังสือเดินทางต่างด้าว จะต้องทำเรื่องแจ้ง เข้า-ออก หรือ Re-Entry ด้วยตนเองเท่านั้นก่อน การส่งเอกสารยื่นวีซ่า
5. ค่าที่ปั๊มคูปองที่ท้องถิ่นและคนขับรถ รวม 1,800 บาท/ท่าน/ทริป

เงื่อนไขการจอง

1. ชำระเงินมัดจำท่านละ 10,000 บาท ภายใน 36 ชั่วโมงหลังการจอง โดยโอนเข้าบัญชีและส่ง หลักฐานการ โอนเงินให้เจ้าหน้าที่ที่ดูแลเส้นทาง ที่นั่งจะยืนยันเมื่อได้รับ เงินมัดจำแล้วเท่านั้น
2. ส่งสำเนาหน้าพาสปอร์ตของผู้ที่เดินทาง ที่มีอายุการใช้งานไม่น้อยกว่า 6 เดือน
3. หากท่านที่ต้องการออกตัวโดยสารภายในประเทศ (กรณีลูกค้าอยู่ต่างจังหวัด) ให้ท่านติดต่อ เจ้าหน้าที่ ก่อนออกบัตรโดยสารทุกครั้ง หากออกบัตรโดยสารโดยมีแจ้งเจ้าหน้าที่ ทางบริษัท ขอสงวนสิทธิ์ไม่รับผิดชอบค่าใช้จ่ายที่เกิดขึ้น
4. หากในขณะของท่านมีผู้ต้องการดูแลพิเศษ นั่งรถเข็น (Wheelchair), เด็ก, ผู้สูงอายุ, มีโรคประจำตัวหรือไม่สะดวกในการเดินทางท่องเที่ยวในระยะเวลาเกินกว่า 4-5 ชั่วโมงติดต่อกัน ท่านและครอบครัวต้องให้การดูแลสมาชิกภายในครอบครัวของท่านเอง เนื่องจากการเดินทาง เป็นหมู่คณะ หัวหน้าทัวร์มีความจำเป็นต้องดูแลคณะทัวร์ทั้งหมด

การชำระค่าทัวร์ส่วนที่เหลือทางบริษัทฯจะเรียกเก็บก่อนเดินทางไม่น้อยกว่า 15 วันท่านควรจัดเตรียมค่า ทัวร์ให้เรียบร้อยก่อนกำหนดเนื่องจากทางบริษัทต้องสำรองค่าใช้จ่ายในส่วนของคุณค่าที่พักและตั๋วเครื่องบิน มิฉะนั้นจะถือว่าท่านยกเลิกการเดินทางโดยอัตโนมัติ

เงื่อนไขการยกเลิก

1. สำหรับผู้โดยสารที่ไม่ได้ถือหนังสือเดินทางไทย และทางบริษัทฯเป็นผู้ยื่นวีซ่าให้ เมื่อผลวีซ่า ผ่านแล้วมีการยกเลิกการเดินทางบริษัทฯ ขอสงวนสิทธิ์ในการคืนค่ามัดจำทั้งหมด
2. ยกเลิกก่อนการเดินทาง 15-45 วัน เก็บเงินมัดจำทั้งหมด
3. ยกเลิกก่อนการเดินทาง 7-14 วันเก็บค่าใช้จ่าย 80% ของราคาทัวร์ ต่อท่าน
4. ยกเลิกการเดินทางน้อยกว่า 1-7 วัน เก็บค่าใช้จ่ายทั้งหมด 100% ของราคาทัวร์

5. ยกเลิกการเดินทางในวันเดินทาง, ถูกปฏิเสธการเข้า-ออกเมืองทั้งจากประเทศไทยและประเทศสาธารณรัฐเกาหลีใต้ ไม่มีการคืนเงินทั้งหมดไม่ว่ากรณีใดๆ ทั้งสิ้นในกรณีเจ็บป่วย จนไม่สามารถเดินทางได้ จะต้องมีการรับรองแพทย์จากโรงพยาบาลรับรอง ทางบริษัทฯ จะทำการเลื่อนการเดินทางของท่านไปยังคณะต่อไป แต่ทั้งนี้ท่านจะต้องเสียค่าใช้จ่ายที่ไม่สามารถเรียกคืนได้คือค่าธรรมเนียมในการมัดจำตัวท่านละ 10,000 บาทและค่าใช้จ่ายอื่นๆ
6. ยกเว้นกรุปที่เดินทางช่วงวันหยุดหรือเทศกาล ที่ต้องการันตีมัดจำกับสายการบินหรือค่ามัดจำที่พักโดยตรงหรือโดยการผ่านตัวแทนในประเทศหรือต่างประเทศและไม่อาจขอคืนเงินได้ รวมถึงเที่ยวบินพิเศษเช่น Extra Flight และ Charter Flight จะไม่มีการคืนเงินมัดจำหรือค่าทัวร์ทั้งหมดไม่ว่ายกเลิกด้วยกรณีใดๆ
7. กรณีที่กองตรวจคนเข้าเมืองทั้งกรุงเทพฯ และในต่างประเทศ ปฏิเสธมิให้เดินทางออก หรือเข้าประเทศที่ระบุไว้ในรายการเดินทาง บริษัทฯ ขอสงวนสิทธิ์ที่จะไม่คืนค่าทัวร์ไม่ว่ากรณีใดๆ ทั้งสิ้น

สำคัญ!! บริษัททำธุรกิจเพื่อการท่องเที่ยวเท่านั้น ไม่สนับสนุนให้ลูกค้าเดินทางเข้าประเทศเกาหลีใต้โดยผิดกฎหมายและในขั้นตอนการผ่านการตรวจคนเข้าเมือง ทั้งไทยและเกาหลีใต้ ขึ้นอยู่กับการพิจารณาของเจ้าหน้าที่เท่านั้น ลูกค้าทุกท่านต้องผ่านการตรวจคนเข้าเมืองด้วยตัวของตัวเอง ทางภาคฯ ไม่สามารถให้ความช่วยเหลือใดๆ ได้ทั้งสิ้น
8. เมื่อท่านออกเดินทางไปกับคณะแล้ว ถ้าท่านงดการใช้บริการรายการใดรายการหนึ่ง หรือเดินทางพร้อมคณะถือว่าท่านสละสิทธิ์ ไม่อาจเรียกร้องค่าบริการและเงินมัดจำคืน ไม่ว่ากรณีใดๆ ทั้งสิ้น
9. สำหรับผู้เดินทางที่อายุไม่ถึง 18 ปี และไม่ได้เดินทางกับบิดา มารดา ต้องมีจดหมายยินยอมให้บุตรเดินทางไปต่างประเทศจากบิดาหรือมารดาแนบมาด้วย

หมายเหตุ

1. บริษัทฯ มีสิทธิ์ที่จะเปลี่ยนแปลงรายละเอียดบางประการในทัวร์นี้ เมื่อเกิดเหตุสุดวิสัยจนไม่อาจแก้ไขได้
2. บริษัทฯ ขอสงวนสิทธิ์ไม่รับผิดชอบใดๆ เหตุการณ์ที่เกิดจากสายการบิน ภัยธรรมชาติ เหตุการณ์ไม่สงบทางการเมือง, การประท้วง, การนัดหยุดงาน, การก่อการจลาจล, อุบัติเหตุ, ความเจ็บป่วย, ความสูญหายหรือเสียหายของสัมภาระ ความล่าช้า เหตุสุดวิสัย อื่นๆ เป็นต้น
3. หากท่านยกเลิกก่อนรายการท่องเที่ยวจะสิ้นสุดลง ทางบริษัทฯ จะถือว่าท่านสละสิทธิ์และจะไม่รับผิดชอบต่อค่าบริการที่ท่านได้ชำระไว้แล้วไม่ว่ากรณีใดๆ ทั้งสิ้น
4. บริษัทฯ จะไม่รับผิดชอบต่อการทำนอกประเทศ หรือ ห้ามเข้าประเทศ อันเนื่องมาจากมีสิ่งผิดกฎหมาย หรือเอกสารเดินทางไม่ถูกต้อง หรือ การถูกปฏิเสธในกรณีอื่นๆ

5. รายการนี้เป็นเพียงข้อเสนอที่ต้องได้รับการยืนยันจากบริษัทฯ อีกครั้งหนึ่ง หลังจากได้สำรองที่นั่งบนเครื่อง และโรงแรมที่พักในต่างประเทศเป็นที่เรียบร้อยแล้ว แต่อย่างไรก็ตามรายการนี้อาจเปลี่ยนแปลงได้ตามความเหมาะสม
6. ราคานี้คิดตามราคาตัวเครื่องบินในปัจจุบัน หากราคาตัวเครื่องบินปรับสูงขึ้น บริษัทฯ สงวนสิทธิ์ที่จะปรับราคาตัวเครื่องบินตามสถานการณ์ดังกล่าว
7. กรณีเกิดความผิดพลาดจากตัวแทน หรือ หน่วยงานที่เกี่ยวข้อง จนมีการยกเลิก ล่าช้า เปลี่ยนแปลง การบริการจากสายการบินบริษัทขนส่ง หรือ หน่วยงานที่ให้บริการ บริษัทฯ จะดำเนินโดยสุดความสามารถที่จะจัดบริการตัวอื่นทดแทนให้ แต่จะไม่คืนเงินให้สำหรับค่าบริการนั้นๆ
8. มัคคุเทศก์ พนักงาน และตัวแทนของบริษัทฯ ไม่มีสิทธิ์ในการให้คำสัญญาใดๆ ทั้งสิ้นแทนบริษัทฯ นอกจากมีเอกสารลงนามโดยผู้มีอำนาจของบริษัทฯ กำกับเท่านั้น
9. หากไม่สามารถไปเที่ยวในสถานที่ที่ระบุในโปรแกรมได้ อันเนื่องมาจากธรรมชาติ ความล่าช้า และความผิดพลาดจากทางสายการบิน จะไม่มีการคืนเงินใดๆ ทั้งสิ้น แต่ทั้งนี้ทางบริษัทฯ จะจัดหารายการเที่ยวสถานที่อื่น ๆ มาให้ โดยขอสงวนสิทธิ์การจัดหาที่ไม่แจ้งให้ทราบล่วงหน้า
10. **ในกรณีที่ลูกค้าต้องออกตัวโดยสารภายในประเทศ กรุณาติดต่อเจ้าหน้าที่ของบริษัทฯ ก่อนทุกครั้ง มิเช่นนั้นทางบริษัทฯ จะไม่รับผิดชอบค่าใช้จ่ายใด ๆ ทั้งสิ้น**
11. บริษัทฯ ของสงวนสิทธิ์ไม่คืนค่าบริการไม่ว่ากรณีใด ๆ ทั้งสิ้นบริษัทฯ รับผิดชอบเฉพาะผู้มีจุดประสงค์การเดินทางเพื่อท่องเที่ยวเกาหลีเท่านั้น
12. เที่ยวบิน และรายการท่องเที่ยวอาจมีการเปลี่ยนแปลงได้ตามความเหมาะสม โดยมีต้องแจ้งให้ทราบล่วงหน้า
13. เมื่อท่านตกลงชำระเงินค่าบริการไม่ว่าทั้งหมดหรือบางส่วนกับทางบริษัทฯ ทางบริษัทฯ จะถือว่าท่านได้ยอมรับในเงื่อนไขและข้อตกลงต่าง ๆ ที่ได้ระบุไว้ทั้งหมดนี้แล้ว
14. โรงแรมที่พักในประเทศเกาหลีมีมาตรฐานการกำหนดดาวและประเภทของที่พักแตกต่างกับประเทศไทย โดยโรงแรมที่พักทางบริษัทฯ ขอสงวนสิทธิ์ในการจัดหาโรงแรมโดยอ้างอิงตามการจัดระดับดาวของประเทศเกาหลีตามที่ระบุในรายการท่องเที่ยวเท่านั้น โรงแรมที่ประเทศเกาหลีโดยส่วนใหญ่จะเป็นแบบห้องพักรู้นอนคู่ (Twin หรือ Double) ในกรณีที่ท่านมีความประสงค์จะพักแบบ3ท่านขึ้นอยู่กับข้อกำหนดของห้องพักและการวางรูปแบบของห้องพักของแต่ละ

โรงแรม ซึ่งมีความแตกต่างกันอาจจะทำให้ท่านไม่ได้ห้องพักติดกัน และไม่สามารถเสริมเตียงได้ตามที่ต้องการโรงแรมหลายแห่งจะไม่มีเครื่องปรับอากาศเนื่องจากประเทศเกาหลีอยู่ในแถบที่มีอุณหภูมิต่ำเครื่องปรับอากาศที่มีจะให้บริการในช่วงฤดูร้อนเท่านั้น

15. กระเป๋าสัมภาระต่างๆถือเป็นทรัพย์สินส่วนตัวของท่าน ทางบริษัทจะไม่รับผิดชอบต่อความเสียหายสูญหายล่าช้า หรืออุบัติเหตุต่างๆ ใดๆทั้งสิ้น
16. เมื่อท่านออกเดินทางไปกับคณะแล้ว หากท่านงดการใช้บริการรายการใดรายการหนึ่ง หรือไม่เดินทางพร้อมคณะถือว่าท่านสละสิทธิ์ ไม่อาจเรียกร้องค่าบริการ และเงินมัดจำคืน ไม่ว่าจะกรณีใดๆ ทั้งสิ้นและ**ถ้าท่านต้องการแยกตัวออกจากกรุ๊ปทัวร์เพื่อท่องเที่ยวเอง โดยไม่ลงร้านศูนย์โฮม, ศูนย์สมุนไพร, ร้านน้ำมันสน, ศูนย์เครื่องสำอาง และร้านพลอยอะเมทิส ทางบริษัทจะเรียกเก็บค่าใช้จ่ายที่เกิดขึ้นจากท่านเป็นจำนวนเงิน 300 USD ต่อท่าน**
17. ทางบริษัทขอสงวนสิทธิ์ราคานี้เฉพาะนักท่องเที่ยวชาวไทยและท่องเที่ยวเป็นหมู่คณะแบบ Join Tour เท่านั้น กรณีต้องการตัดกรุ๊ปเหมาโปรดสอบถามทางบริษัทอีกครั้ง **หากเป็นนักท่องเที่ยวต่างชาติ หรือ พระสงฆ์ เก็บค่าใช้จ่ายเพิ่ม ท่านละ 4,000 บาท**
18. ในระหว่างท่องเที่ยวจะมีช่างภาพมาถ่ายรูปและช่วยดูแลอำนวยความสะดวกการเดินทาง และในวันสุดท้ายของการเดินทางช่างภาพจะนำภาพถ่ายมาจำหน่ายหากว่าท่านใดสนใจสามารถซื้อได้แต่ถ้าท่านใดไม่สนใจก็ไม่ต้องซื้อทั้งนี้ขึ้นอยู่กับความพึงพอใจของท่าน ทางบริษัททัวร์ไม่มีการบังคับให้ซื้อแต่อย่างใดแต่เป็นการบอกกล่าวล่วงหน้าเพื่อให้ผู้เดินทางได้รับทราบ
19. ในกรณีที่ลูกค้าต้องออกตัวโดยสารถภายในประเทศกรุณาติดต่อเจ้าหน้าที่ของบริษัทฯก่อนทุกครั้งมิเช่นนั้นทางบริษัทฯจะไม่รับผิดชอบค่าใช้จ่ายใดๆทั้งสิ้น

การเดินทางจากประเทศไทยเข้าสู่ประเทศเกาหลีและพิธีการเข้าเมือง

เอกสารที่ควรเตรียมก่อนการเดินทางเจ้าหน้าที่ตรวจคนเข้าเมืองของประเทศเกาหลีจะพิจารณาให้เฉพาะนักท่องเที่ยวที่มาท่องเที่ยวโดยสุจริตเท่านั้นที่ผ่านเข้าเมืองได้ และพิจารณาจาก

1. หลักฐานการทำงานประจำของนักท่องเที่ยว ซึ่งสมควรที่นำติดตัวไปแสดงด้วย เช่น บัตรพนักงาน นามบัตร จดหมายการทำงานภาษาอังกฤษ (กรณีเดินทางคนเดียว) จดหมายรับรองออกโดยบริษัทผู้จัดคณะ

2. หลักฐานการเงิน ในระหว่างการท่องเที่ยวประเทศเกาหลีสมควรที่จะนำเงินสดติดตัวไปด้วย ประมาณ 300 เหรียญสหรัฐ หรือประมาณ 300,000 วอน สำหรับการเดินทาง 2 วัน (หากไม่มีบัตรเครดิตการ์ด) หากมีบัตรเครดิตต่างประเทศ เช่น Visa Card, American Express, Dinners Club หรือ Master Card ต้องนำติดตัวไปด้วยหรือหลักฐานการเงินอื่นใดที่จะแสดงให้เห็นเจ้าหน้าที่ทราบว่าท่านคือนักท่องเที่ยว
3. ใบรับรองสถานศึกษาหากท่านยังอยู่ในระหว่างการศึกษาหรือบัตรนักศึกษาและควรเดินทางกับผู้ปกครอง เช่น บิดา มารดา ป้า น้า อา ที่มีนามสกุลเดียวกัน
4. หากเป็นพาสปอร์ตใหม่ ควรนำพาสปอร์ตเก่าเย็บเล่มคู่กับพาสปอร์ตใหม่หรือนำติดตัวไปด้วย
5. การแต่งกายสุขภาพและแลดูเป็นนักท่องเที่ยว ไม่ควรสวมใส่รองเท้าแตะ