

## ใบเตรียมตัวการเดินทาง

บินตรงชิงเต่า สู่เมืองสุดซิค จิบไวน์หรู ดูโรงเบียร์ ชิงเต่า เยียนไถ เฝิงไหหล เว่ยไห่  
6 วัน 4 คืน โดยสายการบิน **ซานตง แอร์ไลน์ (SC)**  
เดินทาง **21-26 มีนาคม 2569**

ป้ายต้อนรับ ณ  
สนามบินสุวรรณภูมิ



นัดหมาย วันเสาร์ ที่ 21 มีนาคม 2569

เวลา 22.30 น.

**สนามบินสุวรรณภูมิ** อาคารผู้โดยสารขาออก  
ชั้น 4 ประตู 10



จุดเช็คอิน เคาน์เตอร์สายการบิน ซานตง แอร์ไลน์  
สังเกตป้ายต้อนรับ **GO CHINA** ณ จุดนัดหมายคณะทัวร์

เจ้าหน้าที่	ชื่อ	เบอร์ติดต่อ
หัวหน้าทัวร์	คุณปริญญาพร (คุณปุ๋ย)	083-919-1517
ไกด์ท้องถิ่น	หยางเยียน (杨艳)	+86 190 5056 5969
เบอร์ติดต่อฉุกเฉิน	คุณน้อย	086-557-9066

เส้นทาง	เที่ยวบิน	วันที่	เวลาออก	เวลาถึง
BKK – TAO สุวรรณภูมิ – ชิงเต่า	Shandong Airline SC4080	20 มีนาคม 69	02.25 น.	08.05 น.
TAO – BKK ชิงเต่า – สุวรรณภูมิ	Shandong Airline SC4079	24 มีนาคม 69	21.55 น.	01.50 น. +1

ท่านสามารถ นำกระเป๋าถือขึ้นเครื่องได้ 5 กิโลกรัม เหนือไปรษณีย์ตามที่สายการบินกำหนด  
และ น้ำหนักกระเป๋าโหลดใต้ท้องเครื่อง ท่านละ 23 กิโลกรัม/ ท่านละ 1 ใบ

คืนที่เข้าพัก	ชื่อโรงแรม	ที่อยู่
20 มี.ค. 69	YANTAI HUA QIAO KAI YUAN HOTEL (พัก 1 คืน)	No. 7 Fuyuan Road, Zhifu District, Yantai, Shandong, China
21-22 มี.ค. 69	WEIHAI BRIGH RADIANCE HOTEL (พัก 1 คืน)	No. 58, Xinwei Road, Huancui District, Weihai
23 มี.ค. 69	HOLIDAY INN EXPRESS QINGDAO JINSHUI (พัก 2 คืน)	175-3 Jufeng Road, Licang Qingdao, Shandong 266199

# ข้อมูลสำคัญสำหรับการเดินทาง



## การนัดหมายและเช็คอิน ณ สนามบิน

เจ้าหน้าที่ของบริษัทฯ คอยให้การต้อนรับ  
อำนวยความสะดวกด้านป้ายซื้อสัมภาระ  
และชี้แจงรายละเอียดก่อนการเดินทาง

- เพื่อความปลอดภัย:  
ผู้โดยสารทุกท่านจำเป็นต้องแสดงตัว
- เพื่อทำการเช็คอินและโหลดสัมภาระด้วยตนเอง  
ณ เคาน์เตอร์สายการบิน



## ข้อมูลเรื่องค่าบริการ (ทีป)



สำหรับมีคฤหัสถ์ท้องถิ่นและพนักงานขับรถ



รวบรวม ณ สนามบินในวันเดินทาง  
จำนวน 2,000 บาท/ท่าน/ทริป



เพื่อความสะดวกในการบริหารจัดการตลอดการเดินทาง

สำหรับหัวหน้าทัวร์จากประเทศไทย (Tour Leader)

ยังไม่ได้รวมอยู่ในค่าบริการ  
ไม่มีการบังคับหรือกำหนดขั้นต่ำ  
ขึ้นอยู่กับความพึงพอใจและการบริการที่ได้รับ (ตามอัตราภาษี)



## ข้อแนะนำในการเดินทาง

### ข้อควรระวัง

**การตรวจสอบหนังสือเดินทาง (PASSPORT) ก่อนออกเดินทาง**

### การตรวจสอบ

บริษัทฯ ขอเรียนย้ำเตือนท่านผู้เดินทางทุกท่าน เกี่ยวกับความสำคัญสูงสุดในการตรวจสอบหนังสือ

### หนังสือ

เดินทางของท่าน ก่อนที่จะเดินทางออกจากบ้านมายังสนามบิน

### เดินทาง

กรุณาตรวจสอบอย่างละเอียดถี่ถ้วน ดังนี้:

**1. ความถูกต้องของเล่มพาสปอร์ต:** หนังสือเดินทางที่ท่านนำติดตัวมา จะต้องเป็นเล่มเดียวกันกับที่ท่านส่งสำเนามาให้บริษัทฯ เพื่อใช้ในการสำรองที่นั่งและออกบัตรโดยสารเท่านั้น (ในกรณีที่ท่านมีหนังสือเดินทางหลายเล่ม หรือมีการทำเล่มใหม่ โปรดตรวจสอบหมายเลขหนังสือเดินทาง (Passport No.) ให้แน่ใจว่าท่านได้นำเล่มที่ถูกต้องมา)

**2. สภาพของหนังสือเดินทาง:** หนังสือเดินทางต้องอยู่ในสภาพที่สมบูรณ์ที่สุด ห้ามชำรุด, ไม่มีรอยฉีกขาด, ไม่เปียกน้ำ, และต้องไม่มีการขีดเขียนใดๆ ที่ไม่เกี่ยวข้อง (เช่น รอยปากกา, รอยวาดเล่นของเด็ก) ลงในเล่มโดยเด็ดขาด

ในกรณีที่ท่านนำหนังสือเดินทางมาผิดเล่ม, หนังสือเดินทางชำรุด, หรือด้วยเหตุผลอื่นใดก็ตามที่เกี่ยวข้องกับหนังสือเดินทางของท่าน จนเป็นเหตุให้เจ้าหน้าที่สายการบิน ณ เคาน์เตอร์เช็คอิน หรือ เจ้าหน้าที่ตรวจคนเข้าเมือง (ทั้งฝั่งไทยและฝั่งประเทศปลายทาง) ปฏิเสธการเดินทางของท่าน (ไม่อนุญาตให้เช็คอิน หรือไม่อนุญาตให้เข้า/ออกประเทศ) บริษัทฯ ขอสงวนสิทธิ์ที่จะไม่รับผิดชอบต่อค่าใช้จ่ายใดๆ ที่เกิดขึ้นทั้งสิ้น และไม่สามารถคืนเงินค่าบริการทัวร์ทั้งสิ้นให้แก่ท่านได้ในทุกกรณี เนื่องจากกรณีดังกล่าวถือเป็น ความรับผิดชอบส่วนบุคคลของผู้เดินทางโดยตรง ที่จะต้องเตรียมเอกสารการเดินทางของตนเองให้ถูกต้องและสมบูรณ์พร้อมก่อนการเดินทาง

### ระเบียบ

การพิจารณาอนุญาตให้เข้า-ออกประเทศ เป็น อำนาจและดุลยพินิจของเจ้าหน้าที่ตรวจคนเข้าเมือง ณ

## ศุลกากร

ประเทศนั้นๆ แต่เพียงผู้เดียว ซึ่งเจ้าหน้าที่จะพิจารณาจากวัตถุประสงค์การเดินทางที่เป็นไปเพื่อ "การท่องเที่ยวโดยสุจริต" เป็นสำคัญ นอกเหนือจากหนังสือเดินทาง (Passport) แล้ว ท่าน ควรเตรียมเอกสารสำคัญอื่นๆ ติดตัว เพื่อแสดงต่อเจ้าหน้าที่หากมีการร้องขอ อันเป็นการแสดงเจตนาการเดินทางที่บริสุทธิ์ของท่าน อาทิ: บัตรพนักงาน หรือเอกสารรับรองการทำงาน (ภาษาอังกฤษ) บัตรเครดิต หรือหลักฐานทางการเงินอื่นๆ

**เงื่อนไขความรับผิดชอบ:** ในกรณีที่ท่านถูกเจ้าหน้าที่ตรวจคนเข้าเมืองปฏิเสธการเข้า-ออกประเทศ ทางบริษัทฯ ต้องขออภัยเป็นอย่างสูงและ ไม่สามารถคืนเงินค่าทัวร์ทั้งหมดให้แก่ท่านได้ เนื่องจากเป็นเหตุการณ์ที่อยู่นอกเหนือความรับผิดชอบของบริษัทฯ และค่าใช้จ่ายต่างๆ ได้ถูกชำระล่วงหน้าแก่ตัวแทนในต่างประเทศเป็นที่เรียบร้อยแล้ว

## เด็กอายุต่ำกว่า 18 ปี

เพื่อให้การเดินทางผ่านด่านตรวจคนเข้าเมืองเป็นไปอย่างราบรื่น ทั้งขาออกจากประเทศไทยและขาเข้าประเทศปลายทาง ผู้เดินทางที่เป็นผู้เยาว์ (อายุต่ำกว่า 18 ปีบริบูรณ์) จำเป็นต้องเตรียมเอกสารสำคัญเพิ่มเติมตามแต่ละกรณี ดังนี้

1. กรณีผู้เยาว์เดินทางพร้อมบิดาและมารดา แนะนำให้เตรียม สำเนาสูติบัตร (ใบเกิด) ของผู้เยาว์ ติดตัวไปด้วยเสมอ เพื่อใช้เป็นเอกสารยืนยันความสัมพันธ์กรณีเจ้าหน้าที่ร้องขอ
2. กรณีผู้เยาว์เดินทางพร้อมบิดาหรือมารดา (เพียงท่านเดียว) ผู้ปกครองอีกท่านหนึ่งที่ไม่ได้เดินทางด้วย จำเป็นต้อง จัดทำ "หนังสือให้ความยินยอมให้ผู้เยาว์เดินทางไปต่างประเทศ" เอกสารนี้จะต้องออกให้โดยที่ว่าการอำเภอ หรือ สำนักงานเขต เท่านั้น
3. กรณีผู้เยาว์ไม่ได้เดินทางพร้อมบิดาและมารดา (เดินทางกับญาติหรือบุคคลอื่น) บิดาและมารดา จำเป็นต้อง ไปดำเนินการขอ "หนังสือให้ความยินยอมฯ" จากที่ว่าการอำเภอหรือสำนักงานเขต เช่นเดียวกัน

ข้อควรทราบ: เอกสารเหล่านี้มีความสำคัญอย่างยิ่งสำหรับการตรวจสอบของเจ้าหน้าที่ หากเอกสารไม่ครบถ้วนและเป็นเหตุให้ผู้เยาว์ถูกปฏิเสธการเดินทาง จะอยู่นอกเหนือความรับผิดชอบของบริษัทฯ จึงเรียนมาเพื่อโปรดเตรียมเอกสารให้พร้อมสมบูรณ์

## สภาพภูมิอากาศ

**ชิงเต่า** เฉลี่ยต่ำสุด 6 C° / สูงสุด 13 C°

**เยียนไถ** เฉลี่ยต่ำสุด 7 C° / สูงสุด 12 C°

(เช็ก ณ วันที่ 16 มี.ค. 69)

## เวลา

เวลามาตรฐาน ใช้เวลามาตรฐานแบบ UTC/GMT +8 ชั่วโมง

**เร็วกว่าประเทศไทย 1 ชั่วโมง** กรุณาปรับเวลาของท่านให้เป็นเวลาท้องถิ่น เพื่อสะดวกในการนัดหมายเวลา

## สกุลเงิน

จีน **สกุลเงิน หยวน ( CNY )** หยวนจีนเป็นสกุลเงินทางการของจีนแผ่นดินใหญ่ ซึ่งในทางเทคนิคแล้ว เงินหยวนเป็นหน่วยฐานของสกุลเงินเหรินหมินปี้ (RMB) แต่บางครั้งก็เรียกแทนกันกับเงินเหรินหมินปี้แยกได้เป็น ธนบัตร 100 / 50 / 20 / 10 / 5 / 1 อัตราแลกเปลี่ยนโดยประมาณ 1 หยวน ประมาณ 4.6 บาท

**\*\* ไม่ควรถือเงินสดออกนอกประเทศ หรือ เข้าประเทศใดๆ เกิน 2,000 USD. หากเกินจำนวนที่กำหนด อาจจะต้องสำแดงต่อศุลกากร ด่านตรวจคนเข้าเมือง**

**การใช้จ่ายผ่านแอปพลิเคชัน** ท่านจำเป็นต้องดาวน์โหลดแอปพลิเคชันที่ต้องการใช้งาน, ลงทะเบียน, และผูกบัญชีกับบัตรเครดิต/เดบิต หรือบัญชีธนาคารของท่านให้สำเร็จ ขณะที่ยังอยู่ในประเทศไทย เท่านั้น เนื่องจากขั้นตอนการยืนยันตัวตน (KYC) และการรับรหัส OTP จะไม่สามารถทำได้เมื่อท่านอยู่ต่างประเทศ ท่านสามารถเลือกใช้ Alipay, WeChat Pay, หรือ TrueMoney Wallet (ซึ่งใช้จ่ายผ่านเครือข่ายของ Alipay) ในการสแกนจ่ายที่ร้านค้าส่วนใหญ่ โดยอัตราแลกเปลี่ยนจะขึ้นอยู่กับผู้ให้บริการแต่ละราย ณ วันและเวลาที่ทำการรายการ

**คำแนะนำเพิ่มเติมและแผนสำรอง:** แม้ว่าการสแกนจ่ายจะใช้ได้แพร่หลาย แต่ร้านค้าขนาดเล็กบางแห่งอาจรับ QR Code เฉพาะบางระบบ ทำให้ท่านอาจไม่สามารถสแกนจ่ายได้ในบางครั้ง ดังนั้น ขอแนะนำให้ท่านแลก "เงินสด" (สกุลเงินหยวน) ติดตัวไว้ส่วนหนึ่ง สำหรับใช้ในกรณีฉุกเฉินหรือสำหรับร้านค้าที่ไม่รองรับระบบของท่าน

**บัตรเครดิต** บัตรเครดิตยังคงสามารถใช้งานได้ ในบางสถานที่ โดยทั่วไปจะรับชำระเฉพาะในสถานประกอบการขนาดใหญ่ เช่น โรงแรม, ห้างสรรพสินค้า, ร้านอาหารในสนามบิน, และร้านค้าแบรนด์เนมขนาดใหญ่ เท่านั้น (ร้านค้าทั่วไป, ร้านอาหารขนาดเล็ก, หรือร้านค้าในตลาดท้องถิ่นส่วนใหญ่ มักจะไม่รับบัตรเครดิต)

**บัตรเครดิตสากลที่ได้รับการยอมรับโดยทั่วไปคือ VISA และ MASTERCARD** ส่วนบัตร AMERICAN EXPRESS และ DINERS CLUB อาจมีจุดรับชำระน้อยกว่า

**อัตราแลกเปลี่ยน:** ยอดเงินที่เรียกเก็บจะถูกแปลงเป็นเงินบาทโดยใช้อัตราแลกเปลี่ยนของธนาคารผู้ออกบัตร ณ วันที่มีการบันทึกรายการ

**ค่าธรรมเนียมแฝง:** โปรดทราบว่าธนาคารผู้ออกบัตรอาจมีการคิด ค่าธรรมเนียมความเสี่ยงจากอัตราแลกเปลี่ยน (ประมาณ 2.0-2.5%) และร้านค้าบางแห่งอาจมีการคิดค่าบริการเพิ่มเติมเมื่อชำระด้วยบัตรเครดิต ก่อนการชำระเงินทุกครั้ง ควรสอบถามพนักงานให้ชัดเจนว่ามีค่าบริการเพิ่มเติมหรือไม่

**ข้อแนะนำสำคัญ:** ควรแจ้งธนาคารผู้ออกบัตรของท่านล่วงหน้า เกี่ยวกับแผนการเดินทางไปต่างประเทศ เพื่อป้องกันกรณีบัตรถูกระงับการใช้งานเนื่องจากระบบตรวจพบรายการที่ผิดปกติ

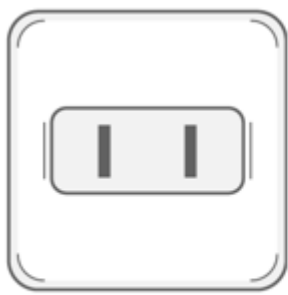
**ภาษา** ภาษาหลักที่ใช้ในการสื่อสาร: ในการติดต่อสื่อสารทั่วไป การค้า และการท่องเที่ยวคือ ภาษาจีนกลาง โปรดทราบว่าการใช้ภาษาอังกฤษ ยังไม่เป็นที่แพร่หลาย แม้แต่ในโรงแรมขนาดใหญ่หรือในสถานให้บริการนักท่องเที่ยว การสื่อสารเกือบทั้งหมดจะใช้ ภาษาจีนกลาง เป็นหลัก

แอปพลิเคชันแปลภาษา (จำเป็นอย่างยิ่ง): แนะนำให้ท่านเตรียมแอปพลิเคชันแปลภาษาในโทรศัพท์มือถือให้พร้อมใช้งาน (ควรดาวน์โหลดแพ็คเกจภาษาจีนแบบออฟไลน์)

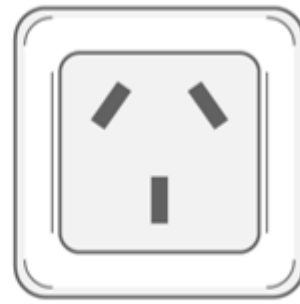
**เตรียมข้อมูลสำคัญเป็นภาษาจีน** ควรมีชื่อและที่อยู่ของโรงแรม, ข้อมูลไกด์และหัวหน้าทัวร์ ข้อมูลสำคัญอื่นๆ เป็น ภาษาจีน บันทึกไว้ในโทรศัพท์เสมอ เพื่อความสะดวกสูงสุดในการสื่อสารกับคนขับรถแท็กซี่หรือคนท้องถิ่น

**ระบบไฟฟ้า** ประเทศจีนใช้ระบบไฟฟ้า 220V เช่นเดียวกับประเทศไทย อุปกรณ์เครื่องใช้ไฟฟ้าส่วนใหญ่จากไทย จึงสามารถนำไปใช้งานได้ โดยไม่ต้องใช้เครื่องแปลงแรงดันไฟฟ้า ปลั๊กไฟส่วนใหญ่ในประเทศจีนจะมีลักษณะแตกต่างจากไทย โดยที่นิยมใช้กันมากที่สุดคือแบบ 3 ขาแบน (หนึ่งขาตั้งตรง สองขาแบนเฉียง) และแบบ 2 ขาแบน แม้โรงแรมหรืออาคารใหม่ๆ บางแห่งจะมีเต้ารับแบบอเนกประสงค์ที่รองรับปลั๊กได้หลายรูปแบบ แต่ไม่สามารถรับประกันได้ว่าจะมีให้บริการในทุกสถานที่ **ดังนั้นแนะนำ**

ให้ท่านติดปลั๊กแปลง Adapter หรือปลั๊กพ่วง ไปด้วย ในกรณีที่ไม่สามารถใช้หัวปลั๊กของที่พกได้



Type A



Type I



### ยารักษาโรค

การเดินทางในต่างแดนอาจทำให้ต้องเผชิญกับสภาพอากาศ, ความสูง, และอาหารที่ไม่คุ้นเคย ซึ่งอาจส่งผลต่อสุขภาพได้ การเตรียมยาและเวชภัณฑ์ที่จำเป็นติดตัวไปจึงเป็นสิ่งสำคัญที่จะช่วยให้ท่านเดินทางได้อย่างสบายใจและสนุกสนานตลอดทริป โดยยาที่แนะนำให้เตรียมมีดังนี้

ยาสามัญประจำบ้านที่ควรมีติดกระเป๋า:

- ยาแก้ปวด ลดไข้: เช่น พาราเซตามอล สำหรับอาการปวดศีรษะหรือมีไข้กะทันหัน
- ยาสำหรับกล้ามเนื้อ: เช่น ยานวด, สเปรย์, หรือแผ่นแปะแก้ปวดเมื่อย เพื่อช่วยคลายความเมื่อยล้าจากการเดินทางและเดินเที่ยว
- ยาแก้เมาเรือ เมาเร็ว: แนะนำให้รับประทานก่อนเดินทางประมาณ 30 นาที หากท่านมีอาการเมารถง่าย
- ยาเกี่ยวกับทางเดินอาหาร: เช่น ยาแก้ท้องเสีย, ยาธาตุ, หรือยาแก้จุกเสียด สำหรับกรณีที่เจออาหารที่ไม่คุ้นเคย
- ยาแก้แพ้และลดน้ำมูก: สำหรับรับมือกับอากาศที่เปลี่ยนแปลงหรือฝุ่นละอองต่างๆ
- ชุดทำแผลเบื้องต้น: เช่น พลาสเตอร์, ยาฆ่าเชื้อ, และสำลี สำหรับอุบัติเหตุเล็กๆ น้อยๆ

### สำคัญที่สุด: ยาสำหรับโรคประจำตัว

กรุณาเตรียมยาประจำตัวของท่านไปให้เพียงพอสำหรับตลอดการเดินทาง และควรมีสารองไว้เล็กน้อย ในกรณีที่ท่านต้องพักพวยยาในปริมาณมาก, ยาที่ต้องควบคุมเป็นพิเศษ, หรือเพื่อความสะดวกในการผ่านด่านตรวจคนเข้าเมือง ขอแนะนำเป็นอย่างยิ่งให้ท่านเตรียม "ใบรับรองแพทย์ (ภาษาอังกฤษ)" ที่ระบุถึงความจำเป็นในการใช้ยาของท่านไปด้วย เพื่อแสดงต่อเจ้าหน้าที่หากมีการสอบถาม

### การใช้งานอินเทอร์เน็ต

เนื่องจากประเทศจีนมีนโยบายควบคุมการเข้าถึงอินเทอร์เน็ต ทำให้แอปพลิเคชันและเว็บไซต์ยอดนิยมหลายอย่าง เช่น LINE, Facebook, Instagram, Google (รวมถึง Gmail, Maps), และ YouTube จะไม่สามารถใช้งานได้ ผ่านเครือข่ายอินเทอร์เน็ตและ Wi-Fi ทั่วไปของจีน สำหรับท่านที่ต้องการใช้งานแอปพลิเคชันเหล่านี้เนื่องในระหว่างการเดินทาง มี 2 วิธีหลักที่แนะนำให้เตรียมการล่วงหน้าจากประเทศไทย ดังนี้

**1. การเปิดบริการดาต้าโรมมิ่ง (Data Roaming)** เป็นวิธีที่สะดวกที่สุด ท่านสามารถติดต่อผู้ให้บริการเครือข่ายมือถือของท่านในประเทศไทย (AIS, dtac, True) เพื่อสมัครแพ็คเกจดาต้าโรมมิ่งสำหรับประเทศจีนได้โดยตรง กรุณาตรวจสอบอัตราค่าบริการและสมัครแพ็คเกจล่วงหน้าก่อนการเดินทาง

2. การซื้อซิมสำหรับเดินทางต่างประเทศ (Travel SIM) เป็นทางเลือกที่ได้รับความนิยมและคุ้มค่า ท่านสามารถซื้อซิมประเภทนี้ได้ล่วงหน้าจากประเทศไทย ตัวอย่างซิมที่รองรับการใช้งานในจีน เช่น AIS SIM2Fly, True TRAVEL SIM, dtac GO INTER ซึ่งสามารถหาซื้อได้ที่ศูนย์บริการของแต่ละเครือข่าย, ร้านค้าตัวแทน, หรือที่สนามบิน

**กระเป๋าถือขึ้นเครื่อง** สัมภาระถือขึ้นเครื่อง **ท่านละไม่เกิน 5 กิโลกรัม** และ **ขนาดสูงสุดขนาด 20 cm x 40 cm x 55 cm (L x W x H) ซม.** แนะนำให้นำของมีค่า, อุปกรณ์อิเล็กทรอนิกส์, ยาประจำตัวที่จำเป็น, และเอกสารสำคัญ ใส่ในกระเป๋าใบนี้ และโปรดดูแลรักษาทรัพย์สินของท่านด้วยตนเองตลอดการเดินทาง

- กระเป๋าใบเล็ก ห้ามนำของเหลวเกิน 100 ML. , ของมีคม, วัตถุไวไฟ นำขึ้นเครื่อง กรณีน้ำหนักเกินกว่าสายการบินกำหนด อาจต้องมีค่าใช้จ่ายเพิ่มเติมตามจริงที่เกิดขึ้น ทั้งนี้ขึ้นอยู่กับดุลยพินิจของพนักงานเจ้าหน้าที่สายการบินเท่านั้น

\*\*\* ตามข้อบังคับการบินของบริษัทฯ สัมภาระที่ท่านนำขึ้นเครื่องจะต้องมีขนาดพอดีกับพื้นที่ใต้ที่นั่งด้านหน้า หรือพอดีกับช่องเก็บของในห้องโดยสาร

\*\*\* วัตถุที่สายการบิน ระบุว่า มีน้ำหนักหรือขนาดเกินกำหนดจะไม่สามารถได้รับอนุญาตให้นำไปยังห้องโดยสาร และควรดูแลด้วยตนเองตลอดการเดินทาง

**หมายเหตุ** หากซื้อของใน Duty free สามารถถือขึ้นเครื่องบินได้ โดยใส่ในถุงพลาสติกของทาง Duty Free และควรอยู่ในสภาพที่สมบูรณ์ยังไม่ถูกถอดถุงซีลออก \*\*

**กระเป๋า** ข้อกำหนดเกี่ยวกับสัมภาระโหลดใต้ท้องเครื่องและสัมภาระถือขึ้นเครื่อง ดังนี้

**เดินทาง** 1. สัมภาระโหลดใต้ท้องเครื่อง ท่านสามารถ **โหลดสัมภาระใต้ท้องเครื่องได้ ท่านละ 1 ใบ โดยมีน้ำหนักไม่เกิน 23 กิโลกรัม** กระเป๋าควรมีล้อลากเพื่อความสะดวกในการเคลื่อนย้าย

2. สิ่งของต้องห้าม ห้ามใส่สิ่งของต่อไปนี้ในกระเป๋าที่โหลดใต้ท้องเครื่องโดยเด็ดขาด:

- แบตเตอรี่สำรอง (Power Bank) และอุปกรณ์ใดๆ ที่มีแบตเตอรี่
  - อุปกรณ์อิเล็กทรอนิกส์ เช่น คอมพิวเตอร์โน้ตบุ๊ก, แท็บเล็ต
  - ของมีค่า เช่น เงินสด, เอกสารสำคัญ, หนังสือเดินทาง, เครื่องประดับ, กล้องถ่ายรูป
- สิ่งของเหล่านี้ "ต้อง" นำใส่กระเป๋าถือขึ้นเครื่องเท่านั้น

**ทางบริษัทฯ ขอสงวนสิทธิ์ไม่รับผิดชอบต่อการสูญหายหรือความเสียหายใดๆ ต่อทรัพย์สินส่วนตัวและของมีค่าของท่านซึ่งอยู่นอกเหนือการควบคุมของบริษัทฯ จึงเรียนมาเพื่อโปรดใช้ความระมัดระวังในการดูแลทรัพย์สินของท่านตลอดการเดินทาง**

**แบตเตอรี่สำรอง** ข้อกำหนดเกี่ยวกับแบตเตอรี่สำรอง (Power Bank) สำหรับการเดินทาง

เพื่อความปลอดภัยและให้เป็นไปตามกฎการบินสากล ผู้โดยสารทุกท่านจำเป็นต้องปฏิบัติตามข้อกำหนดในการนำแบตเตอรี่สำรอง (Power Bank) ติดตัวเดินทาง ดังนี้

1. การพกพา: ต้องนำใส่ กระเป๋าถือขึ้นเครื่อง (Carry-on) เท่านั้น ห้าม ใส่ในกระเป๋าเดินทางที่โหลดใต้ท้องเครื่อง (Checked Baggage) โดยเด็ดขาด
2. ความจุ: ต้องมีความจุไม่เกิน 20,000 mAh (หรือ 100 Wh)
3. ฉลากและสัญลักษณ์: ต้องมีป้ายระบุความจุ (mAh หรือ Wh) และข้อมูลผู้ผลิตแสดงอย่างชัดเจน และไม่ลบเลือน Power Bank ที่ไม่มีข้อมูลระบุจะไม่สามารถได้รับอนุญาตให้นำขึ้นเครื่อง

4. สำหรับท่านที่เดินทางไปประเทศจีน โปรดตรวจสอบ Power Bank ของท่านอย่างละเอียด เนื่องจากทางการจีนมีกฎระเบียบที่เข้มงวดมาก ต้องมีสัญลักษณ์ CCC เท่านั้น: ไม่ว่าจะ Power Bank ของท่านจะซื้อมาจากประเทศใดก็ตาม เมื่อนำไปใช้ในประเทศจีน จำเป็นต้องมีสัญลักษณ์ CCC (China Compulsory Certificate) และตัวเลขบอกความจุ (mAh) พิมพ์อยู่บนตัวเครื่องอย่างชัดเจน ไม่ลบเลือน หรือ หลุดลอก

5. สายการบิน ไม่อนุญาตให้เปิดใช้งาน Power Bank ทุกกรณี ตลอดระยะเวลาที่อยู่บนเครื่องบิน ซึ่งหมายความว่าท่านไม่สามารถใช้ Power Bank เพื่อชาร์จไฟให้อุปกรณ์อิเล็กทรอนิกส์อื่นๆ ของท่านได้ (เช่น โทรศัพท์มือถือ, แท็บเล็ต) และไม่สามารถชาร์จไฟเข้าตัว Power Bank ได้โดยเด็ดขาด กรุณาเก็บ Power Bank ไว้ในกระเป๋าถือของท่านตลอดการเดินทาง และงดนำขึ้นมาใช้งานจนกว่าเครื่องบินจะลงจอดโดยสมบูรณ์ ดังนั้น ขอแนะนำให้ท่านชาร์จอุปกรณ์อิเล็กทรอนิกส์ต่างๆ ของท่านให้เต็มก่อนขึ้นเครื่อง

**โปรดทราบว่า Power Bank ที่ไม่มีสัญลักษณ์ CCC ตัวเลขบ่งชี้ข้อมูลความจุ หรือมีแต่เล็กลง มีความเสี่ยงสูงที่จะถูกเจ้าหน้าที่ปฏิเสธและยึดไว้ ณ ด่านตรวจความปลอดภัยที่สนามบิน และไม่สามารถขอคืนได้ในทุกกรณี**

**ข้อกำหนดเกี่ยวกับแบตเตอรี่สำรอง (Power Bank) สำหรับการเดินทางไปประเทศจีน**

<p><b>1. การพกพาและขีดจำกัด</b></p> <p>ใส่กระเป๋าถือขึ้นเครื่อง (Carry-on) เท่านั้น Carry-on ONLY</p> <p>ห้ามโหลดใต้ท้องเครื่อง (NO Checked Baggage)</p> <p>ความจุ: ไม่เกิน 20,000 mAh (100 Wh)</p> <p>ระบุความจุ &amp; ข้อมูลผู้ผลิตชัดเจน</p>	<p><b>2. สำหรับเดินทางไปประเทศจีน (เข้มงวดมาก!) ⚠️</b></p> <p>ต้องมีสัญลักษณ์ CCC เท่านั้น MUST have CCC Mark</p> <p>Yes ✓ No ✗</p> <p>ระบุความจุ &amp; ข้อมูล capacity printed clearly</p> <p>ไม่รับ CE, ไม่มีข้อมูล, หรือข้อมูลเล็กลง</p> <p>ไม่ว่าชื่อจากที่ใด ต้องมี CCC และตัวเลขความจุชัดเจน ไม่หลุดลอก</p>	<p><b>3. ข้อห้ามบนเครื่องบิน</b></p> <p>ห้ามเปิดใช้งาน Power Bank ทุกกรณี DO NOT</p> <p>ห้ามชาร์จอุปกรณ์อื่นๆ NO Charging</p> <p>ห้ามชาร์จไฟเข้า Power Bank</p> <p>เก็บในกระเป๋าถือออกการเดินทางจนกว่าเครื่องจะลงจอด</p>
---	---	--

**คำเตือน: Power Bank ที่ไม่มีสัญลักษณ์ CCC หรือข้อมูลความจุไม่ชัดเจน มีความเสี่ยงสูงที่จะถูกยึด ณ ด่านตรวจ และไม่สามารถขอคืนได้ในทุกกรณี!**

**ข้อควรปฏิบัติระหว่างการท่องเที่ยว**

เพื่อให้การเดินทางของท่านเป็นไปอย่างราบรื่นและน่าประทับใจที่สุด ทางบริษัทฯ ขอความร่วมมือท่านในการศึกษาและเตรียมตัวตามคำแนะนำดังต่อไปนี้

**การเตรียมตัวรับมือกับสภาพภูมิประเทศและอากาศ**

ชิงเต่าและเมืองไคโล่เคียงเป็นเมืองที่ติดทะเล (คาบสมุทร) สภาพอากาศจึงมีความชื้นสัมพัทธ์สูงและมี "ลมพัดแรง" ตลอดทั้งปี โดยเฉพาะบริเวณริมชายหาดและจุดชมวิวต่างๆ อากาศจะมีความแปรปรวนได้ง่าย อาจมีหมอกลงในบางช่วงเช้า แม้จะมีความชื้นจากทะเล แต่ลมแรงอาจทำให้ผิวแห้งได้เช่นกัน ควรเตรียมครีมบำรุงผิวและลิปบาล์มติดตัวไปด้วย

**อุณหภูมิที่แตกต่าง:** เนื่องจากลมทะเลค่อนข้างแรง แนะนำให้เตรียม เสื้อแจ็คเก็ตกันลม หรือเสื้อโค้ทที่สามารถกันลมได้ดีติดตัวไว้เสมอ และอากาศอาจเย็นลงอย่างรวดเร็วในตอนเช้าและค่ำ แนะนำให้สวมเสื้อผ้าทับกันหลายชั้น เพื่อให้ปรับเปลี่ยนได้ง่ายตามอุณหภูมิระหว่างวัน

อุปกรณ์เสริม: หมวก (ควรเป็นแบบที่กระชับหรือไม่ปลิวตามลมง่าย), แวนกันแดด, และร่มพับได้ (สำหรับกันฝนและแดด)

**การเดินทางระยะไกล:** เนื่องจากระยะทางระหว่างเมืองค่อนข้างไกล (อาจใช้เวลาเดินทาง 3-4 ชั่วโมง/วัน) แนะนำให้เตรียม หมอนรองคอ และ Power Bank ให้พร้อมสำหรับใช้บนรถ เพื่อความสะดวกสบายตลอดการเดินทาง

**โปรดเคารพในวัฒนธรรมท้องถิ่น:** ทั้งในด้านอาหารการกิน (รสชาติเผ็ด ใช้น้ำมันในปริมาณมาก), ประเพณีความเชื่อ, และโดยเฉพาะอย่างยิ่งพิธีกรรมทางศาสนา การแสดงความเคารพต่อความแตกต่าง จะทำให้ท่านเป็นที่ต้อนรับและได้รับมิตรภาพที่ดีกลับมา

**ข้อควรระวังเรื่องการแพ้อาหาร:** หากท่านมีประวัติ แพ้อาหารทะเล กรุณาแจ้งเจ้าหน้าที่หรือหัวหน้าทัวร์ ให้ทราบล่วงหน้าอย่างเคร่งครัด และควรเตรียมยารักษาอาการแพ้ติดตัวมาด้วย

**ความปลอดภัยและการเดินทาง** เพื่อความปลอดภัยของท่านและทรัพย์สิน โปรดใช้ความระมัดระวังในการดูแลของมีค่า (กล้อง, กระเป๋าเงิน, เครื่องประดับ) โดยเฉพาะเมื่ออยู่ในที่ชุมชน และ หลีกเลี่ยงการพกเงินสดจำนวนมาก และเพื่อความปลอดภัยสูงสุด กรุณาปฏิบัติตามคำแนะนำของหัวหน้าทัวร์และเจ้าหน้าที่ท้องถิ่นอย่างเคร่งครัดเสมอ

#### **ข้อห้ามและข้อควรระวังทางกฎหมาย**

**อาหาร:** ห้ามนำผลิตภัณฑ์จากเนื้อสัตว์ทุกชนิดเข้าประเทศจีน โดยเด็ดขาด (เช่น หมูหยอง, หมูแผ่น, แหนม, ไส้กรอก, หรือน้ำพริกที่มีส่วนผสมของเนื้อสัตว์)

**สิ่งเสพติด:** การลักลอบหรือมีส่วนเกี่ยวข้องกับยาเสพติดถือเป็นความผิดร้ายแรงและมีโทษสูงสุด หากเกิดกรณีดังกล่าวขึ้นจะอยู่นอกเหนือความรับผิดชอบของบริษัทฯ และทางบริษัทฯ จำเป็นต้องยุติการให้บริการทันที และผู้กระทำผิดจะต้องรับผิดชอบตามกระบวนการทางกฎหมายของประเทศนั้นๆ



## สำคัญ โปรดอ่านเงื่อนไขที่ท่านควรทราบ

- **ข้อมูลสำคัญเกี่ยวกับสายการบิน**

การจัดที่นั่งบนเครื่องบินจะเป็นไปตามที่สายการบินเป็นผู้กำหนด โดยจะเป็นการรับตามระบบ ไม่สามารถเลือกที่นั่งและที่นั่งอาจจะไม่ได้ติดกัน ซึ่งทางบริษัทไม่สามารถเข้าไปจัดการได้แต่อย่างใด


- **ข้อมูลสำคัญเกี่ยวกับโรงแรมที่พัก**

ห้องพักโรงแรมอาจแตกต่างกัน จึงทำให้ห้องพักแบบห้องเดี่ยว (Single) ห้องพักร่วม (Twin / Double) และห้องพัก แบบ 3 ท่าน (Triple) อาจจะไม่ได้อยู่ในตึกเดียวกัน หรือชั้นเดียวกัน


- **เงื่อนไข และข้อควรทราบอื่นๆ ที่ท่านควรทราบ**

รายการทัวร์สามารถสลับ สับเปลี่ยน หรืองด ตามสภาพอากาศและความเหมาะสม โดยคำนึงถึงความปลอดภัยของผู้เดินทางเป็นหลัก โดยไม่ต้องแจ้งให้ทราบล่วงหน้า

	โปรแกรมเดินทาง	เช้า	เที่ยง	ค่ำ	โรงแรมที่พัก
1	กรุงเทพฯ (สนามบินสุวรรณภูมิ)			✈	
2	กรุงเทพฯ (สนามบินสุวรรณภูมิ) – ชิงเต่า (ท่าอากาศยานชิงเต่าเจียวตง) (SC4080 : 02:25 - 08:05) ชิงเต่า - เฝิงไหล - ศาลาเฝิงไหล - เยียนไถ - ไรไวน์ ณ คฤหาสน์ จางยู – <b>ลิ้มรสไวน์แดง ท่านละ 1 แก้ว</b> - ซ็อบปิ้งถนนเฉาหยาง	☺	☺	☺	YANTAI HUA QIAO KAI YUAN HOTEL
3	เยียนไถ – ท่าเรือชาวประมง - เว่ยไห่ - เซ็คอิน ถนนริมหาดคบเพลิงหมายเลข 8 – ท่าเทียบเรือจินไห่ – เซ็คอิน เรือบลูเวยส์	☺	☺	☺	WEIHAI BRIGHT RADIANCE HOTEL
4	ชิงเต่า - เซ็คอินย่านซาจื่อโซ่ว - พิพิธภัณฑน์โรงเบียร์ชิงเต่า <b>ลิ้มรสเบียร์ชิงเต่า ท่านละ 1 แก้ว</b> - ถนนคนเดินไถตง	☺	☺	X อิสระ	HOLIDAY INN EXPRESS QINGDAO JINSHUI
5	ชิงเต่า – สะพานจ้านเฉียว –เซ็คอินย่านเมืองเก่าเยอรมัน - ตรอกกว้างซิง - ถนนจงซาน – โบสถ์ เซนต์ไมเคิล – ถนนสตรีทอาร์ท สตูดิโอจิบลิ - ชมแสดงแสงไฟ ณ ชายหาดหมายเลข 3	☺	☺	☺	HOLIDAY INN EXPRESS QINGDAO JINSHUI
6	ย่านปาด้ากวน – เขาซินฮ่าวซาน – เซ็คอินจัตุรัส 54 - ชิงเต่า (ท่าอากาศยานชิงเต่าเจียวตง) - กรุงเทพฯ (สนามบินสุวรรณภูมิ) (SC4079 : 21:55 – 01.50+1)	☺	☺	☺ ✈	

## 21 มี.ค. 69 กรุงเทพฯ (สนามบินสุวรรณภูมิ)

**22.30 น.** พร้อมกันที่ **ท่าอากาศยานสุวรรณภูมิ** อาคารผู้โดยสารระหว่างประเทศ ชั้น 4 ประตู 10 เคาน์เตอร์ โดยมีเจ้าหน้าที่คอยให้การต้อนรับและอำนวยความสะดวกตรวจเช็คสัมภาระและเอกสารการเดินทางให้กับทุกท่าน **เช็คอิน ณ เคาน์เตอร์ สายการบิน ซานตง แอร์ไลน์ (SC) รวมน้ำหนักกระเป๋าสำหรับโหลดได้เครื่อง 23 กิโลกรัม โดยจำกัดที่ท่านละ 1 ใบ น้ำหนักสัมภาระถือขึ้นเครื่องไม่เกินท่านละ 5 กิโลกรัม**

## 22 มี.ค. 69 กรุงเทพฯ (สนามบินสุวรรณภูมิ) – ชิงเต่า (ท่าอากาศยานชิงเต่าเจียวตง) (SC4080 : 02:25 - 08:05) ชิงเต่า - เฝิงไหล - ศาลาเฝิงไหล - เยียนไถ - ไรไวน์ ณ คฤหาสน์ จางยู – ลิ้มรสไวน์แดง ท่านละ 1 แก้ว

**02.25 น.** ออกเดินทางจาก **สนามบินสุวรรณภูมิ** สู่ **สนามบินชิงเต่า มณฑลซานตง** โดย สายการบิน **ซานตง แอร์ไลน์ (SC)** เที่ยวบินที่ **SC4080**

**\*\*ไม่มีอาหารบนเครื่อง\*\***

**08.05 น.** เดินทางถึง **สนามบินชิงเต่าเจียวตงมณฑลซานตง** ที่ซึ่งลมหายใจแห่งยุโรปและจิตวิญญาณจีนบรรจบกันริมฝั่งทะเลเหลือง ในมณฑลซานตงอันกว้างใหญ่ มีนครแห่งหนึ่งที่ได้รับการขนานนามว่าเป็น "ทวีปยุโรปแห่งทิศบูรพา" เมืองนั้นคือ "ชิงเต่า" ที่นี้ไม่ใช่แค่เมืองท่าที่สำคัญ แต่เป็นผืนผ้าใบที่มีชีวิตซึ่งวาดแต่งด้วยสีสนิมของประวัติศาสตร์อันน่าทึ่ง วัฒนธรรมที่ผสมผสาน และทิวทัศน์ชายทะเลที่งดงามจับใจ เสน่ห์อันเป็นเอกลักษณ์ของชิงเต่าถือกำเนิดจากหน้าประวัติศาสตร์ที่ไม่เหมือนใคร ในช่วงปลายศตวรรษที่ 19 ชิงเต่าซึ่งเดิมเป็นเพียงหมู่บ้านชาวประมงเล็กๆ ได้กลายเป็นเขตเช่าของเยอรมนี แม้จะเป็นช่วงเวลาเพียง

16 ปี แต่ชาวเยอรมันได้วางรากฐานเมืองสมัยใหม่ไว้อย่างมั่นคง ทั้งระบบสาธารณูปโภค ถนนหนทางที่กว้างขวาง และโดยเฉพาะอย่างยิ่ง สถาปัตยกรรมสไตล์ยุโรปที่ยังคงคงดงามมาจนถึงทุกวันนี้

หลังจากนำท่านผ่านขั้นตอนตรวจคนเข้าเมืองและรับกระเป๋าแล้ว นำท่านออกเดินทางสู่ สุดขอบตะวันออกของคาบสมุทรซานตง ที่ซึ่งทะเลป้อไห่และทะเลเหลืองมาบรรจบกัน มีดินแดนแห่งหนึ่งที่ลมหายใจของอบอวล์ไปด้วยกลิ่นอายของเทพนิยายและประวัติศาสตร์อันยาวนานสู่ **เมืองเฉิงไถล** (ระยะทาง 253 ก.ม. ใช้เวลาเดินทางประมาณ 3 ชั่วโมง **ระหว่างทางแจกแฮมเบอร์เกอร์บรลัส**) เมืองที่สร้างมาด้วยเรื่องราวที่ซอันทักกันมาร่วมพันปี ที่นี้คือ "แดนสุขาวดีบนโลกมนุษย์" สถานที่ที่เชื่อกันว่าเป็นที่พำนักของเหล่าเซียนผู้อมตะ จิตวิญญาณของเฉิงไถลผูกพันอย่างแนบแน่นกับตำนาน "แปดเซียนข้ามทะเล" เรื่องเล่าขานถึงเหล่าเซียนแปดองค์ที่เมามายจากการร่ำสุรา ณ ศาลาเฉิงไถล ก่อนจะแสดงอิทธิฤทธิ์ด้วยสมบัติวิเศษประจำกายเพื่อเดินทางข้ามมหาสมุทร

กลางวัน      รับประทานอาหารกลางวัน ณ ภัตตาคาร **(มื้อที่ 1)**



**บ่าย**      นำท่านก้าวเข้าสู่ "แดนสวรรค์บนโลกมนุษย์" ที่ **ศาลาเฉิงไถล** สถานที่ที่เต็มไปด้วยเรื่องราวและตำนานโบราณของจีน ที่นี้ไม่ใช่เป็นเพียงแค่หนึ่งในสี่หอคอยที่มีชื่อเสียงที่สุดของจีนเท่านั้น แต่ยังเป็นจุดกำเนิดของตำนาน "แปดเซียนข้ามทะเล" อันเลื่องชื่ออีกด้วย ศาลาโบราณที่ตั้งตระหง่านอยู่บนหน้าผาดันหยา มองออกไปเห็นผืนน้ำที่ซึ่งทะเลเหลืองและทะเลป้อไห่มาบรรจบกัน บรรยากาศที่นี้เต็มไปด้วยมนต์ขลังราวกับหลุดเข้าไปอยู่ในภาพวาดพู่กันจีนโบราณ หากโชคดี อาจได้เห็นปรากฏการณ์ "ภาพลวงตา" หรือ "มिरาจ" เหนือผืนน้ำ ซึ่งยิ่งเสริมให้สถานที่แห่งนี้สมกับเป็นดินแดนแห่งเทพเซียนยิ่งขึ้น



นำท่านออกเดินทางสู่ **เมืองเยียนไถ** (ระยะทาง 94 ก.ม. ใช้เวลาเดินทางประมาณ 1.5 ชั่วโมง) ที่ซึ่งสายลมแห่งตำนานและกลิ่นอายไวน์บรรจุกับคลื่นทะเล ณ ปลายสุดของคาบสมุทรซานตง ที่ซึ่งทะเลป้อไห่และทะเลเหลืองมาบรรจบกัน เมืองที่ไม่เพียงแต่มีชายหาดสีทองทอดยาวสุดสายตา แต่ยังเป็นดินแดนที่ทุกอนุของอากาศอบอวลไปด้วยเรื่องราวในหน้าประวัติศาสตร์ ตำนานลึกลับ และกลิ่นหอมจางๆของไวน์ชั้นเลิศ ชื่อของเมือง "เยียนไถ" แปลตรงตัวว่า "หอคิววัน" ซึ่งมีที่มาจากหอสังเกตการณ์ที่สร้างขึ้นในสมัยราชวงศ์หมิง เพื่อจุดไฟให้สัญญาณควันทึบอภัยจากโจรสลัดในทะเล ทุกวันนี้ แม้ควันทึบจะจางหายไปแล้ว แต่จิตวิญญาณแห่งการปกป้องและสายใยที่ผูกพันกับท้องทะเลยังคงฝังรากลึกอยู่ในวัฒนธรรมของชาวเมือง สู่เมืองที่สร้างงามด้วยเรื่องราวที่ซ้อนทับกันมาร่วมพันปี



นำท่านจิบไวน์ในปราสาทสไตล์ยุโรป หลีกหนีความวุ่นวายและก้าวเข้าสู่ดินแดนที่ราวกับหลุดมาจากเทพนิยายยุโรป ณ **ไรน์ ชาโดว์ ณ คฤหาสน์ จางยู** ปราสาทไวน์อันโอ่อ่าที่ตั้งตระหง่านกลางไร่องุ่นสุดลูกหูลูกตาในเมืองเยียนไถ มณฑลซานตง ที่นี่คือการบรรจบกันอย่างลงตัวของมรดกการผลิตไวน์กว่าร้อยปีของจีนและความเชี่ยวชาญจากฝรั่งเศส ทำให้เกิดเป็นแหล่งท่องเที่ยวที่ไม่เพียงสวยงามน่าถ่ายรูป แต่ยังเป็น

สวรรค์ของคนรักไวน์ นำท่านเดินชมสถาปัตยกรรมคลาสสิก เยี่ยมชมห้องเก็บไวน์ใต้ดินอันลึกลับ และปิดท้ายด้วยการชิมไวน์รสเลิศที่ผลิตจากองุ่นในไร่แห่งนี้ เสริมแต่งประสบการณ์ที่จะทำให้การเดินทางของคุณพิเศษยิ่งขึ้น ปิดท้ายประสบการณ์อันสุดแสนคลาสสิกนี้... ด้วยการ **ลิ้มรสไวน์แดง (ท่านละ 1 แก้ว) ที่มีชื่อเสียงของที่นี่** สำหรับท่านผู้เดินทางที่ **อายุต่ำกว่า 18 ปี หรือ ท่านที่ไม่สามารถดื่มเครื่องดื่มแอลกอฮอล์ได้** เนื่องจากข้อจำกัดทางศาสนา หรือเหตุผลส่วนตัวอื่นใด จะเป็นการจัดเตรียม**น้ำองุ่นรสชาติเยี่ยมไว้บริการทดแทน**

**ค่ำ**                   **รับประทานอาหารค่ำ ณ ภัตตาคาร (มื้อที่ 2)**

จากนั้นนำท่านเดินทางเข้าสู่ที่พัก

**ที่พัก**               **HUA QIAO KAI YUAN HOTEL YANTAI**

**23 มี.ค. 69**   **เยียนไถ – ท่าเรือชาวประมง - ซื่อปิงถนนเฉาหยาง- เว่ยไห่ - เช็คอิน ถนนริมหาด คบเพลิงหมายเลข 8 – ท่าเทียบเรือจินไห่ – เช็คอิน เรือบลูเวย์ส์**

**เช้า**                   **รับประทานอาหารเช้า ณ ห้องอาหารของโรงแรม (มื้อที่ 3)**



นำท่านเดินทางสู่ **ท่าเรือชาวประมงเยียนไถ** ประสพการณ์ราวกับหลุดเข้าไปในเมืองริมทะเลยุโรป ด้วยสถาปัตยกรรมสไตล์ยุโรปเหนือที่โดดเด่น อาคารหลังคาสีแดงทอดยาวเลียบชายฝั่งทะเลเหลือง สร้างบรรยากาศสุดโรแมนติก ที่นี่เป็นมากกว่าแค่ท่าเรือ แต่เป็นศูนย์รวมการท่องเที่ยว ความบันเทิง และการพักผ่อน ที่ผสมผสานความงามของธรรมชาติเข้ากับสิ่งก่อสร้างที่มีเสน่ห์ได้อย่างลงตัว ไม่ว่าจะเป็นการเดินเล่นรับลมทะเลบนทางเดินไม้ ถ่ายรูปกับอาคารสวยๆ หรือนั่งจิบกาแฟในคาเฟ่บรรยากาศดี ๆ



นำท่านอิสระซื้อป๊ิง ณ **ถนนคนเดินเฉาหยาง** สวรรค์ของนักชิมที่รวบรวมรสชาติต้นตำรับและวัฒนธรรมท้องถิ่นไว้ในที่เดียว สองข้างทางประดับประดาด้วยอาคารเก่าแก่สไตล์ยุโรปที่สร้างมาตั้งแต่ปี 1872 ผสมผสานกับแสงไฟนีออนยามค่ำคืน ทำให้เกิดบรรยากาศที่คึกคักและน่าหลงใหล กลิ่นหอมของอาหารทะเลสดๆ ที่กำลังถูกย่างบนเตาถ่าน และเสียงพูดคุยอย่างสนุกสนานของผู้คน จะดึงดูดให้คุณเข้าไปสัมผัสกับมนต์เสน่ห์แห่งรสชาติของเมือง

**กลางวัน**      **รับประทานอาหารกลางวัน ณ ภัตตาคาร (มื้อที่ 4)**

**บ่าย**      นำท่านเดินทางสู่ **เมืองเว่ยไห่** (ระยะทาง 69 ก.ม. ใช้เวลาเดินทางประมาณ 1 ชั่วโมง) เสียงกระซิบจากท้องทะเลและเรื่องราวแห่งกาลเวลา ที่ซึ่งแผ่นดินจีนบรรจบกับทะเลเหลืองอย่างสง่างาม เมืองที่ไม่เพียงแต่มีชายหาดทอดยาวและอากาศบริสุทธิ์ ด้วยตำแหน่งที่ตั้งซึ่งเป็นเมืองของจีนที่อยู่ใกล้กับคาบสมุทรเกาหลีมากที่สุด ทำให้เว่ยไห่กลายเป็นศูนย์กลางการแลกเปลี่ยนทางเศรษฐกิจและวัฒนธรรมกับเกาหลีได้มาอย่างยาวนาน อิทธิพลนี้ปรากฏให้เห็นอย่างชัดเจนในชีวิตประจำวันของผู้คน ตั้งแต่ร้านค้า ป้ายบอกทาง ไปจนถึงร้านอาหารเกาหลีรสชาติต้นตำรับที่หารับประทานได้ง่ายดาย



นำท่านเช็คอิน **ถนนคบเพลิงสายที่แปด** มุมลับสุดปังที่ใครๆ ก็ต้องเช็คอิน ถนนเส้นเล็กๆ ที่ทอดยาวลงไปจนสุดสายตา บรรจบกับเส้นขอบฟ้าและผืนน้ำทะเลสีครามสดใส จุดเช็คอินที่โด่งดังที่สุดในโลกโซเชี่ยล ด้วยบรรยากาศที่ราวกับหลุดออกมาจากฉากในการ์ตูนอนิเมะญี่ปุ่น ที่นี่ไม่ใช่มีแค่เพียงแต่ถนน แต่เป็นเฟรมภาพที่มีชีวิต ที่ซึ่งความเรียบง่ายของบ้านเรือนสองข้างทางตัดกับความยิ่งใหญ่ของท้องทะเลได้อย่างลงตัว ทำให้ทุกอย่างก้าวและทุกการกดชัตเตอร์ของคุณกลายเป็นภาพถ่ายที่น่าจดจำ เตรียมกล้องของคุณให้พร้อม แล้วไปเก็บภาพสวยๆ ที่มุมมหาชนแห่งนี้กันได้เลย บริเวณใกล้เคียงยังมีคาเฟ่และร้านอาหารเล็กๆ ตั้งอยู่หลายแห่ง ที่ให้บริการทั้งเครื่องดื่มและของว่างทั้งราคายังย่อมเยาอีกด้วย

แวะเช็คอินกับ **เรือบูลเวย์ส** ซากเรือที่กลายเป็นแลนด์มาร์คสุดขอบฟ้าแห่งเว่ยไห่ ณ สุดขอบชายฝั่งเมืองเว่ยไห่ เรือบรรทุกสินค้าขนาดยักษ์เกยตื้นอย่างสงบนิ่ง เรือ "บูลเวย์ส" สัญชาติปานามาลำนี้ ได้เผชิญหน้ากับพายุไต้ฝุ่น "นันมาดอล" ในเดือนกันยายน ปี 2022 และถูกคลื่นซัดมาเกยตื้น ณ ที่แห่งนี้ จากการเดินทางที่ต้องสิ้นสุดลงอย่างไม่คาดฝัน เรือลำนี้กลับไม่ได้ถูกทอดทิ้งให้ผุพังไปตามกาลเวลา แต่ได้ถือกำเนิดใหม่ในฐานะ แลนด์มาร์ค ถ่ายภาพสุดชิคที่ดึงดูดนักท่องเที่ยวและเหล่าช่างภาพจากทั่วประเทศจีน ภาพของเรือเหล็กขนาดมหึมาที่เอียงกระแทกเร่ตัดกับเส้นขอบฟ้าและผืนน้ำทะเลสีคราม สร้างบรรยากาศที่เปี่ยมไปด้วยมนต์ขลัง ทรงพลัง และแฝงไปด้วยความรู้สึกเหงาปนความสวยงามราวกับฉากในภาพยนตร์ ไม่ว่าจะเป็นวันฟ้าใส วันที่เมฆครี้ม หรือแม้กระทั่งยามพระอาทิตย์ตกดิน ที่นี่ก็พร้อมมอบภาพถ่ายที่น่าประทับใจและแตกต่างกันไปในทุกช่วงเวลา



ค่ำ รับประทานอาหารค่ำ ณ ภัตตาคาร (มื้อที่ 5)

จากนั้นนำท่านเดินทางเข้าสู่ที่พัก

ที่พัก WEIHAI BRIGHT RADIANCE HOTEL

24 มี.ค. 69 ชิงเต่า - เซ็คอินย่านซาจื่อໂ໑ว - พิพิธภัณฑิ์โรงเบียร์ชิงเต่า ลิ้มรสเบียร์ชิงเต่า ท่านละ 1 แก้ว - ถนนคนเดินไถตง

เช้า รับประทานอาหารเช้า ณ ห้องอาหารของโรงแรม (มื้อที่ 6)

นำท่านเดินทางกลับสู่ เมืองชิงเต่า (ระยะทาง 269 ก.ม. ใช้เวลาเดินทางประมาณ 3 ชั่วโมง)

กลางวัน รับประทานอาหารกลางวัน ณ ภัตตาคาร (มื้อที่ 7)



บ่าย เดินทางสู่ ซาจื่อໂ໑ว สัมผัสเสน่ห์หมู่บ้านชาวประมงแห่งชิงเต่า หลีกหนีความวุ่นวายของเมืองใหญ่ มาสัมผัสชีวิตชาวประมง ที่ “ซาจื่อໂ໑ว” หมู่บ้านชาวประมงอันเงียบสงบที่ตั้งอยู่ ณ เขตเหลาซาน เมืองชิงเต่า ที่นี่คือภาพสะท้อนของวิถีชีวิตดั้งเดิมที่ผสมผสานกับทิวทัศน์ชายทะเลอันงดงาม กลิ่นอายของทะเลที่สด

ขึ้น เสียงเรือประมงที่เข้าเทียบท่า และภาพบ้านเรือนหลากสีสันที่ตั้งเรียงรายตามแนวชายฝั่ง ทำให้ซาจิ  
โอโซวกลายเป็นจุดหมายปลายทางที่นักท่องเที่ยวจะได้สัมผัสกับเสน่ห์อันเป็นเอกลักษณ์ ที่นี่ไม่เพียงแต่  
เป็นสวรรค์ของคนรักอาหารทะเลสดใหม่ แต่ยังเป็นจุดถ่ายภาพที่สวยงามราวกับเมืองชายฝั่งในอิตาลีอีก  
ด้วย



นำท่านเปิดประตูสู่ตำนานเบียร์ร้อยปีที่ **พิพิธภัณฑสถานเบียร์ชิงเต่า** ก้าวเข้าสู่โลกแห่งฟองเบียร์และ  
ประวัติศาสตร์ที่มีชีวิตชีวาที่พิพิธภัณฑสถานเบียร์ชิงเต่า ถือเป็นจุดกำเนิดของเบียร์ที่โด่งดังที่สุดของจีน ที่ซึ่ง  
ได้รับมรดกทางวัฒนธรรมจากเยอรมันเมื่อปี 1903 ได้ผสมผสานกับวัฒนธรรมจีนอย่างลงตัว เดินย้อน  
เวลาไปในอาคารอิฐแดงเก่าแก่สไตล์โกธิค สัมผัสกลิ่นหอมของมอลต์และฮอปส์ที่อบอวลไปทั่ว พร้อมชม  
เครื่องจักรต้มเบียร์ทองแดงขนาดยักษ์ที่เคยใช้งานจริง และปิดท้ายทริปด้วยการชิมเบียร์สดๆ ที่ส่งตรง  
จากถังหมัก เป็นประสบการณ์ที่ปลูกทุกประสาทสัมผัสและจะทำให้คุณหลงรักเมืองชิงเต่ามากยิ่งขึ้น **และ**  
**แน่นอน... ไฮไลท์ที่ทุกคนรอคอยคือการ ลิ้มรสเบียร์ชิงเต่าสด (ท่านละ 1 แก้ว) รสชาติต้นตำรับที่ส่ง**  
**ตรงจากถังหมัก สำหรับท่านผู้เดินทางที่ อายุต่ำกว่า 18 ปี หรือ ท่านที่ไม่สามารถดื่มเครื่องดื่ม**  
**แอลกอฮอล์ได้เนื่องด้วยข้อจำกัดทางศาสนา จะมีเครื่องดื่มอัดลมที่ไม่มีแอลกอฮอล์ให้บริการแทน**



นำท่านเดินทางสู่ **ถนนคนเดินไถตง** หัวใจแห่งการช้อปปิ้งและสีสันยามค่ำคืนของชิงเต่า ศูนย์กลางการค้าที่คึกคักและเก่าแก่ที่สุดแห่งหนึ่งของเมือง ตลาดอันเป็นเหมือนเวทีขนาดใหญ่ที่จัดแสดงวัฒนธรรมท้องถิ่น เทรนด์แฟชั่นล่าสุด และที่สำคัญที่สุดคือ สวรรค์ของอาหารสตรีทฟู้ดที่ส่งกลิ่นหอมยั่วชวนไปทั่วบริเวณ ตามแผนการเดินทางของคุณ นี่คือช่วงเวลาอิสระที่คุณจะได้ปลดปล่อยความเป็นนักช้อปและนักชิมในตัวคุณให้เต็มที่ ท่ามกลางแสงไฟนีออนหลากสีสันและพลังงานที่ไม่เคยหลับใหลของชาวเมืองชิงเต่า

**คำ** **อิสระอาหารเย็นตามอัธยาศัย ณ ถนนไถตง อิสระให้ท่าน "ตามล่า" หาของอร่อยด้วยตัวท่านเอง**

จากนั้นนำท่านเดินทางเข้าสู่ที่พัก

**ที่พัก** **HOLIDAY INN EXPRESS QINGDAO CHAOYANG**

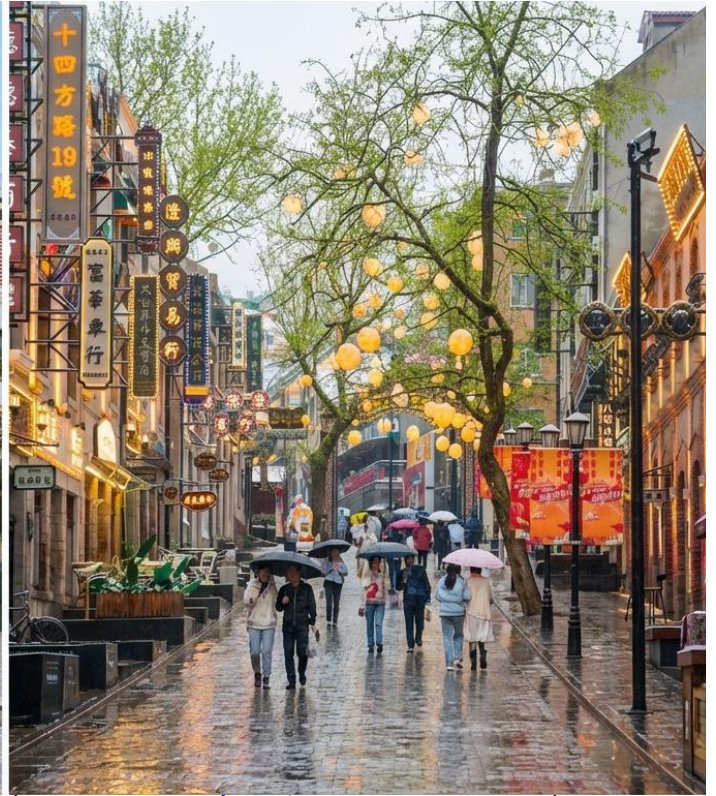
**25 มี.ค. 69** ชิงเต่า – สะพานจ้านเจียว – เซ็คอินย่านเมืองเก่าเยอรมัน - ตรอกกว้างชิง - ถนนจงซาน – โบสถ์ เซนต์ไมเคิล – ถนนสตรีทอาร์ท สตูดิโอจิบลิ - ชมแสดงแสงไฟ ณ ชายหาดหมายเลข 3

**เช้า** **รับประทานอาหารเช้า ณ ห้องอาหารของโรงแรม (มื้อที่ 8)**



นำท่านเดินทางสู่ **สะพานจ้านเจียว** แห่งชิงเต่า เดินทอดน่องไปบนสะพานจ้านเจียว อันเปรียบเสมือนการ

ได้เดินเข้าไปสู่หัวใจของเมืองชิงเต่า ทางเดินที่ทอดยาวลงไปใต้ทะเลกว่า 440 เมตร สัญลักษณ์ทางประวัติศาสตร์ที่มีอายุกว่าร้อยปี และเป็นภาพจำที่ปรากฏอยู่บนฉลากเบียร์ชิงเต่าที่โด่งดังไปทั่วโลก ปลายสุดของสะพานคือที่ตั้งของศาลาแปดเหลี่ยม "หุ่ยหลานเก๋อ" ทรงเก๋งเงินโบราณ ที่ยืนหยัดเป็นประจักษ์พยานแห่งประวัติศาสตร์ของเมืองชิงเต่ามาอย่างยาวนาน การได้มาเยือนที่นี่ ไม่เพียงแต่จะได้ชมทิวทัศน์ของอ่าวชิงเต่าอันงดงาม แต่ยังสามารถสัมผัสกับเรื่องราวและจิตวิญญาณของเมืองชายทะเลแห่งนี้



นำท่าน **เช็คคินย่านเมืองเก่าเยอรมัน** เริ่มต้นที่ **ตรอกกว้างชิงหลี** จุดเช็คคินสุดฮิปแห่งชิงเต่าที่ลมหายใจแห่งอดีตยังมีชีวิต ย้อนเวลากลับไปในชิงเต่าเมื่อร้อยกว่าปีก่อน ที่นี่คือย่านเก่าแก่ที่ถูกปลูกให้กลับมามีชีวิตชีวาอีกครั้ง กลายเป็นแหล่งรวมตัวของเหล่าฮิปสเตอร์และนักท่องเที่ยวที่ต้องการสัมผัสเสน่ห์ที่ไม่เหมือนใคร ตรอกชอกซอยที่เรียงรายไปด้วยอาคารสถาปัตยกรรมแบบ "หลี่-ยวน" ซึ่งเป็นการผสมผสานระหว่างบ้านสี่ล้อมแบบจีนกับอาคารสไตล์ตะวันตก ที่สร้างขึ้นในช่วงทศวรรษ 1920-1930 ปัจจุบันได้กลายมาเป็นที่ตั้งของคาเฟ่สุดเก๋ ร้านค้าดีไซน์ และแกลเลอรีศิลปะขนาดย่อม ทำให้ที่นี่กลายเป็นจุดถ่ายรูปยอดนิยมที่ใครมาเยือนชิงเต่าก็ต้องแวะมาเช็คคิน

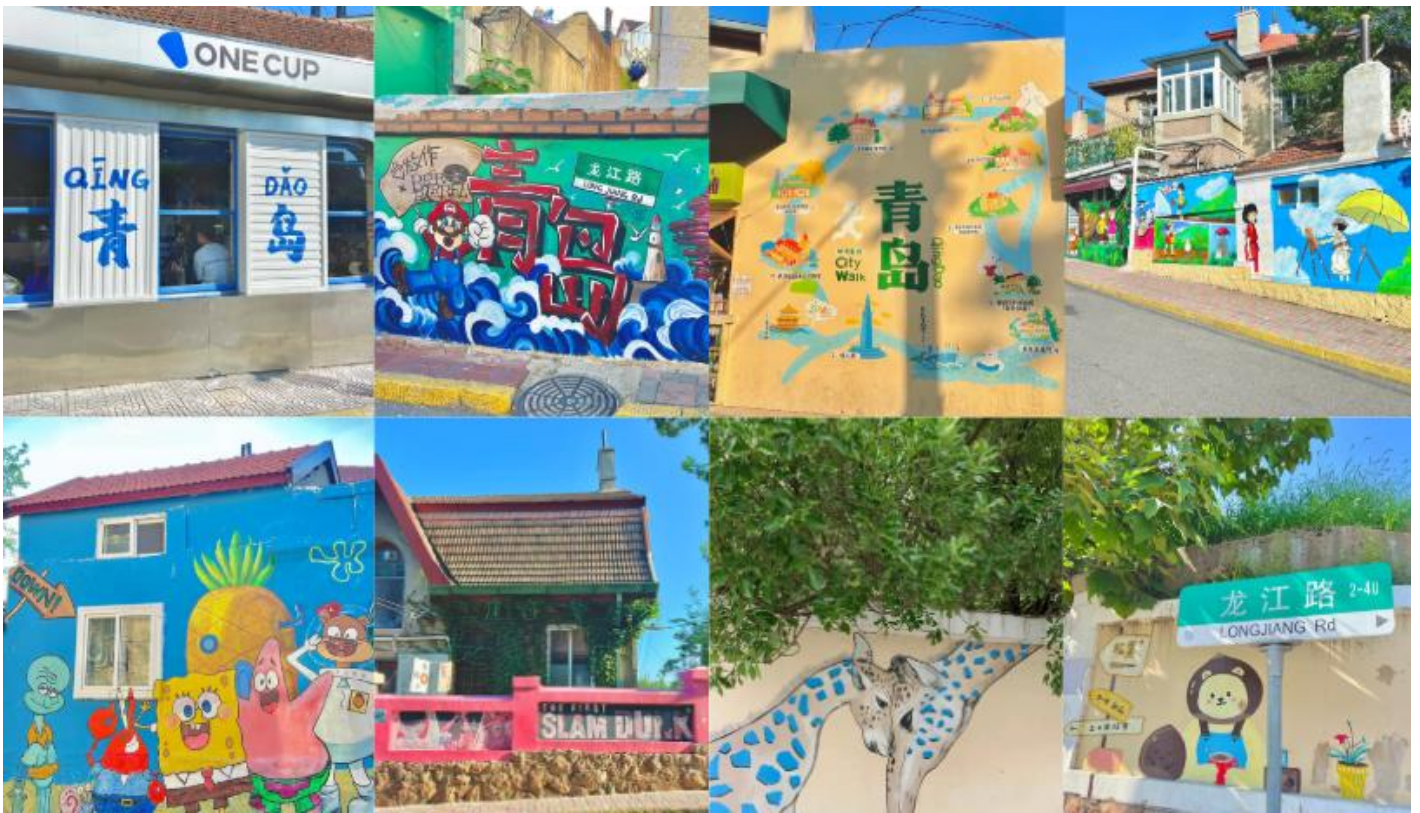
กลางวัน  
บ่าย

**รับประทานอาหารกลางวัน ณ ภัตตาคาร (มื้อที่ 9)**

ไม่ไกลจากตรอกกว้างชิง จะเป็นที่ตั้งของ **ถนนจงซาน** ย้อนเวลาสู่หัวใจแห่งชิงเต่า กลิ่นอายยุโรปบนถนนสายประวัติศาสตร์ ถนนสายที่เป็นดั่งพิพิธภัณฑ์ที่มีชีวิตซึ่งบันทึกเรื่องราวกว่าศตวรรษของเมืองชิงเต่า ในฐานะ "จุดเช็คคินยอดฮิต" ที่นักท่องเที่ยวต้องมาเยือน ถนนสายนี้คือศูนย์กลางการค้าแห่งแรกของเมืองที่เต็มไปด้วยสถาปัตยกรรมสไตล์ยุโรปเก่าแก่ที่ได้รับอิทธิพลจากเยอรมัน การได้เดินทอดน่องไปบนถนนจงซานเปรียบเสมือนการเดินทางย้อนเวลากลับไปในยุคที่วัฒนธรรมตะวันตกออกและตะวันตกเริ่มหลอมรวมกัน

เข้าสู่ใจกลางเมืองเก่าชิงเต่าพบกับ อาสนวิหาร **โบสถ์เซนต์ไมเคิล** หรือที่คนท้องถิ่นเรียกว่า "เทียนจู่เจี๋ยวถึง" (โบสถ์คาทอลิก) ที่ตั้งตระหง่านดูปราสาทในเทพนิยาย ด้วยหอคอยแฝดสไตล์โกธิกและโรมานเนสก์ที่

สร้างขึ้นในปี 1934 สถาปัตยกรรมเยอรมันแห่งนี้ไม่เพียงแต่เป็นศูนย์รวมจิตใจของชาวคริสต์ แต่ยังเป็นฉากหลังสุดโรแมนติกที่คู่รักนิยมมาถ่ายภาพแต่งงานมากที่สุดแห่งหนึ่งในชิงเต่า เสียงระฆังที่ดังกังวานทุกชั่วโมงเสริมสร้างบรรยากาศให้พื้นที่โดยรอบเปี่ยมไปด้วยมนต์ขลังและกลิ่นอายแบบยุโรปโบราณ



ก้าวสู่โลกการ์ตูน สำรวจ **ถนนการ์ตูน สตูดิโอจิบลิ** ในมุมหนึ่งของเมืองชิงเต่าที่เต็มไปด้วยเสน่ห์ของสถาปัตยกรรมยุโรป มีตรอกซอกซอยที่ราวกับหลุดออกมาจากโลกแห่งจินตนาการของสตูดิโอจิบลิ เป็นชื่อเรียกที่นักท่องเที่ยวตั้งให้กับย่านถนนหลงเจียง และบริเวณใกล้เคียง กำแพงสองข้างทางถูกแต่งแต้มไปด้วยภาพวาดจากอนิเมะเรื่องดัง ไม่ว่าจะเป็นโทโทโร่เพื่อนรัก, Spirited Away หรือลาพิวต้า พลิกตำนานเหนือเวหา แกลเลอรีกลางแจ้งที่ผสมผสานศิลปะเข้ากับชีวิตประจำวันได้อย่างลงตัว ดึงดูดผู้ที่ชื่นชอบการถ่ายภาพและผู้หลงใหลในโลกของจิบลิให้ต้องมาเยือน บรรยากาศของย่านนี้เต็มไปด้วยความโรแมนติกและกลิ่นอายของศิลปะ

#### คำ รับประทานอาหารค่ำ ณ ภัตตาคาร (มื้อที่ 10)

หลีกเลี่ยงความวุ่นวายมาสัมผัสความงามอันเจิบสางของ **หาดหมายเลข 3** ชายหาดที่ได้รับการขนานนามว่าเป็นหนึ่งในชายหาดที่สะอาดและสวยงามที่สุดของชิงเต่า แม้จะมีขนาดไม่ใหญ่โตเท่าหาดอื่น แต่ที่นี่กลับมีเสน่ห์เฉพาะตัวด้วยผืนทรายที่ขาวละเอียด น้ำทะเลใสสะอาด และคลื่นลมที่ไม่รุนแรงนัก และเมื่อพระอาทิตย์ตกดิน ที่นี่จะกลายเป็นจุดชมวิวสุดโรแมนติกให้คุณได้ดื่มด่ำกับการแสดงแสงสี (Light Show) บนตึกระฟ้าที่ส่องประกายระยิบระยับตัดกับผืนน้ำทะเล



จากนั้นนำท่านเดินทางเข้าสู่ที่พัก

ที่พัก

**HOLIDAY INN EXPRESS QINGDAO CHENGYANG** หรือเทียบเท่าระดับ 4 ดาว (มาตรฐานประเทศจีน)

26 มี.ค. 69 ย่านป่าต้ากวน – เขาซินฮ่าวซาน – เซ็คอินจัตุรัส 54 - ซิงเต่า (ท่าอากาศยานซิงเต่าเจียวตง) - กรุงเทพฯ (สนามบินสุวรรณภูมิ) (SC4079 : 21:55 – 01.50+1)

เช้า

รับประทานอาหารเช้า ณ ห้องอาหารของโรงแรม **(มื้อที่ 11)**



สัมผัสยุโรปย่อส่วน ณ เมืองซิงเต่า เดินเล่นใน **ถนนป่าต้ากวน** หรือที่แปลว่า "ด้านใหญ่ทั้งแปด" ย่านประวัติศาสตร์ที่สวยงามที่สุดแห่งหนึ่งของซิงเต่า ได้รับการขนานนามว่าเป็น "พิพิธภัณฑ์สถาปัตยกรรมนานาชาติ" เพราะสองข้างทางเรียงรายไปด้วยบ้านพักและวิลล่ากว่า 200 หลังที่สร้างในสถาปัตยกรรมจากกว่า 20 ประเทศ ทั้งเยอรมัน รัสเซีย อังกฤษ เดนมาร์ก และสเปน ถนนแต่ละสายตั้งชื่อตามด้านสำคัญ

ในประวัติศาสตร์จีน และมีต้นไม้ที่เป็นเอกลักษณ์แตกต่างกันไป ทำให้ไม่ว่าจะมาเยือนฤดูไหน ป่าด้ากวนก็พร้อมต้อนรับด้วยความงดงามที่เปลี่ยนไปตามกาลเวลา



นำท่านเดินทางสู่ จุดชมวิวกาสิโนรามาใจกลางชิงเต่า สัมผัสเสน่ห์ของชิงเต่าแบบเต็มตาจากมุมสูง ณ **สวนซินฮ่าวซาน** จุดชมวิวกวที่โดดเด่นที่สุดแห่งหนึ่งใจกลางเมือง หน้าต่างบานใหญ่ที่เปิดให้เห็นภาพ "หลังคาสีแดง ต้นไม้สีเขียว ทะเลสีคราม และท้องฟ้าสีคราม" อันเป็นเอกลักษณ์ของเมืองชิงเต่าได้อย่างงดงามที่สุด ไฮไลท์สำคัญคืออาคารชมวิวกวทรงเห็ดสีแดง 3 หลังที่ตั้งเด่นเป็นสง่าบนยอดเขา โดยอาคารที่สูงที่สุดเป็นหอชมวิวกวที่หมุนได้ 360 องศา ให้คุณได้สัมผัสกับทัศนียภาพของเมืองเก่า สถาปัตยกรรมสไตล์เยอรมัน และแนวชายฝั่งที่ทอดยาวสุดสายตา โดยในอดีตเคยเป็นสถานีส่งสัญญาณให้กับเรือที่เข้าเทียบท่าในอ่าวเจียวโจว ทำให้ที่นี่เป็นจุดที่ผสมผสานความงามของธรรมชาติ ประวัติศาสตร์ และทิวทัศน์ของเมืองไว้ได้อย่างลงตัว

กลางวัน รับประทานอาหารกลางวัน ณ **ภัตตาคาร (มือที่ 12)**



บ่าย นำท่านเช็คอิน ณ **จัตุรัสสี่พฤษภาคมหรือจัตุรัส 54** คือหัวใจและจิตวิญญาณสมัยใหม่ของเมืองชิงเต่า ที่นี่

เป็นสัญลักษณ์ที่มีชีวิตชีวาของการเคลื่อนไหวทางประวัติศาสตร์ที่สำคัญของจีนในช่วงต้นยุคสาธารณรัฐ โดดเด่นด้วยประติมากรรมสีแดงเพลิง "สายลมแห่งเดือนพฤษภาคม" ที่พุ่งทะยานขึ้นสู่ท้องฟ้า สะท้อนถึงพลังของคนหนุ่มสาวและความรักชาติ ที่นี่คือจุดนัดพบที่ชาวเมืองและนักท่องเที่ยวต่างมารวมตัวกันเพื่อสัมผัสลมทะเล เดินเล่นผ่อนคลาย และดื่มด่ำกับทิวทัศน์ของอ่าวฝูซาน ที่งดงาม โดยเฉพาะยามค่ำคืนที่จัตุรัสและตีกระทบฟ้าโดยรอบจะสว่างไสวด้วยการแสดงแสงสีเสียงสุดตระการตา

คำ รับประทานอาหารค่ำ ณ ภัตตาคาร (มื้อที่ 13)

สมควรแก่เวลานำท่านเดินทางสู่ ท่าอากาศยานชิงเต่าเจียวตงเซ็คอิน ณ เคาน์เตอร์ สายการบิน ชิงเต่าแอร์ไลน์ พร้อมโหลดสัมภาระ **รวมน้ำหนักกระเป๋า 23 กิโลกรัม/ท่านละ 1 ใบ** รับบัตรโดยสารและผ่านขั้นตอนตรวจคนเข้าเมือง

21.55 น. ออกเดินทางจาก สนามบินชิงเต่าเจียวตง สู่ สนามบินสุวรรณภูมิ โดย สายการบิน **ซานตงแอร์ไลน์** เที่ยวบินที่ **SC4079**

01.50 น.+1 เดินทางถึง **สนามบินสุวรรณภูมิ** โดยสวัสดิภาพพร้อมความประทับใจ

**โปรแกรมทัวร์อาจมีการเปลี่ยนแปลงตามสถานการณ์และสภาพอากาศ**  
**โดยคำนึงถึงความเหมาะสมและความปลอดภัยของผู้เดินทางเป็นสำคัญ**

---

# แบบสำรวจความ พึงพอใจออนไลน์

เพียงท่าน SCAN QR CODE และกรอกข้อมูล  
เพื่อเป็นการพัฒนาการท่องเที่ยวให้มีคุณภาพยิ่งขึ้น

---

SCAN ME



GO1TAO5NTAOQW260109

ขอขอบพระคุณทุกท่านสำหรับข้อมูลอันเป็นประโยชน์