

# ไต้หวันครบสูตร บินดีกสุดคุ้ม! เที่ยวครบจบในทริป

12 - 16 เม.ย. 69

ไทเป-อาลีซาน-เหย่หลิว-จิวเฟิ่น-สุริยันจันทรา  
5 วัน 3 คืน โดย China Airlines (CI)



12 เมษายน 2569



23.00 น.



หัวหน้าทัวร์ / TOUR LEADER : คุณภรภัทร ทรงลักษณ์  
(T/L จำ ) โทร. 082-592-6369



ท่าอากาศยานนานาชาติสุวรรณภูมิ  
แถวเช็คอิน S (ROW S)(ประตูทางเข้า 9)

BKK (กรุงเทพฯ) ✈️ TPE (ไทเป)  
ท่าอากาศยานสุวรรณภูมิ สนามบินไต้หวันเถาหยวน

FLIGHT

CI 838

เวลาออก

02:40

เวลาถึง

07:25

TPE (ไทเป) ✈️ BKK (กรุงเทพฯ)  
สนามบินไต้หวันเถาหยวน ท่าอากาศยานสุวรรณภูมิ

FLIGHT

CI837

เวลาออก

22:40

เวลาถึง

01:25+1

สัมภาระโหลดใต้เครื่องไม่เกิน 23Kgs. / ท่าน (ขึ้นเครื่องไม่เกิน 7 Kgs.)

คาดการณ์สภาพอากาศช่วงระหว่าง 12 - 16 เม.ย. 69



(13 เม.ย.)  
หนานโถว  
23-27°C



(14 เม.ย.)  
เจียอี้ / ไถจง  
15-26°C



(15 เม.ย.)  
ไทเป  
18-27°C



(16 เม.ย.)  
จิวเฟิ่น / เย่หลิว  
เถาหยวน  
20-26°C

ค่าทิปมัคคุเทศก์ท้องถิ่น คนขับรถ  
ขอนุญาตเก็บในวันเช็คอิน ณ สนามบิน  
รวม 2,000 บาท / ทริป / ท่าน  
(ยกเว้นเด็กอายุต่ำกว่า 2 ปีบริบูรณ์)



Scan me  
แบบสำรวจ  
ความพึงพอใจออนไลน์

โปรแกรมการเดินทาง	เช้า	กลางวัน	เย็น
<div data-bbox="145 344 284 495">  <p>April <b>12</b></p> </div> <ul style="list-style-type: none"> <li>• นัดพบที่ <b>สนามบึงสุวรรณภูมิ เวลา 23.00น.</b></li> <li>• เดินทางจาก กรุงเทพฯ -ไต้หวัน(สนามบึงเกาะหยวน)</li> <li>• เที่ยวบิน CI 838 : 02.35-07.15</li> <li>• เช็คอินสัมภาระ 1 ชั้น ≤ 23 กก./ท่าน ,</li> <li>• ขึ้นเครื่อง 1 ชั้น ≤ 7 กก./ท่าน</li> </ul>			
<div data-bbox="145 568 284 719">  <p>April <b>13</b></p> </div> <ul style="list-style-type: none"> <li>▶ถึง<b>สนามบึงเกาะหยวน</b></li> <li>▶ผ่านตรวจคนเข้าเมือง รับกระเป๋า</li> <li>▶เดินทางสู่ <b>เมืองหนานไถ</b></li> <li>▶สักการะสิ่งศักดิ์สิทธิ์ที่ <b>วัดเหวินหวู่</b></li> <li>▶ส่องเรือชมความงามของ <b>ทะเลสาบสุริยันจันทรา</b></li> <li>▶ชม <b>วัดพระถังซัมจั๋ง</b></li> <li>▶เดินทางต่อไปยัง <b>เมืองเจียอี ▶ไนท์มาร์เก็ต</b></li> </ul> <div data-bbox="220 831 272 898">  </div> <p><b>Country Garden Hotel</b></p>		 <b>Presidential fish</b>	
<div data-bbox="145 965 284 1115">  <p>April <b>14</b></p> </div> <ul style="list-style-type: none"> <li>▶แวะชิมชา ที่ <b>ร้านชา (Tea Shop)</b></li> <li>▶เดินทางขึ้นสู่ <b>อุทยานแห่งชาติอาลีซาน</b></li> <li>▶นั่งรถไฟโบราณ 1 เที่ยวภายในอุทยาน</li> <li>▶เดินทางสู่<b>เมืองไถจง</b></li> <li>▶อิสระช้อปปิ้งและชิมอาหารท้องถิ่นที่<b>ตลาดไถจง</b></li> </ul> <div data-bbox="220 1193 272 1261">  </div> <p><b>Via Garden Hotel</b></p>			 <b>Hot pot buffet</b>
<div data-bbox="145 1310 284 1460">  <p>April <b>15</b></p> </div> <ul style="list-style-type: none"> <li>▶เดินทางกลับเข้าสู่ ไทเป ▶ <b>ร้านพายส์ปปะสด</b></li> <li>▶ถ่ายภาพด้านหน้า <b>ตึกไทเป 101 (ไม่รวมค่าขึ้นชั้น 89)</b></li> <li>▶ช้อปปิ้ง <b>ร้านสร้อยสุขภาพ ▶อนุสรณ์สถานเจียงไคเช็ค</b></li> <li>▶<b>วัดหลงซาน ▶ ซีเหมินติง</b> แหล่งรวมแพชั่นวัยรุ่น</li> </ul> <div data-bbox="220 1469 272 1536">  </div> <p><b>Ferrary Hotel</b></p>		 <b>Xiao long bao</b>	
<div data-bbox="145 1601 284 1751">  <p>April <b>16</b></p> </div> <ul style="list-style-type: none"> <li>▶ช้อปปิ้ง<b>ร้านเครื่องสำอาง ▶เยี่ยมชมอุทยานเย่หลิว</b></li> <li>▶ชมหมู่บ้านโบราณจิวเฟิ่น ▶ <b>Gloria Outlets</b></li> <li>▶<b>สนามบึงเกาะหยวน</b></li> <li>▶เดินทางกลับสู่กรุงเทพฯ</li> <li>▶เที่ยวบิน   CI 837   22.30-01.35+1</li> <li>▶<b>สุวรรณภูมิ กรุงเทพฯ โดยสวัสดิภาพ</b></li> <li><b>**จบทริปพร้อมความประทับใจ**</b></li> </ul>			  



## เงินตรา

สกุลเงิน คือ ดอลลาร์ไต้หวันใหม่ (NT\$) (TWD)

หน่วยเงินที่ใช้ในประเทศไต้หวัน ณ ปัจจุบัน

อัตราแลกเปลี่ยนโดยประมาณ 1 ดอลลาร์ไต้หวันประมาณ = 1.03 บาท  
(อาจมีการเปลี่ยนแปลงตามค่าเงินในแต่ละวัน)

- เหรียญ 1, 5, 10, 20, และ 50 ดอลลาร์
  - ธนบัตร 100, 200, 500, 1000 และ 2000 ดอลลาร์
- ควรใช้แบงก์ย่อยในการใช้จ่าย

\*\*กรุณาแลกเงินก่อนล่วงหน้าอัตราแลกเปลี่ยนจะเปลี่ยนแปลงตลอดเวลา กรุณาตรวจสอบอีกครั้งก่อนเดินทาง และกรุณาแลกให้เรียบร้อยก่อนการเดินทาง ท่านสามารถตรวจสอบอัตราและเปลี่ยนที่แน่นอนอีกครั้ง

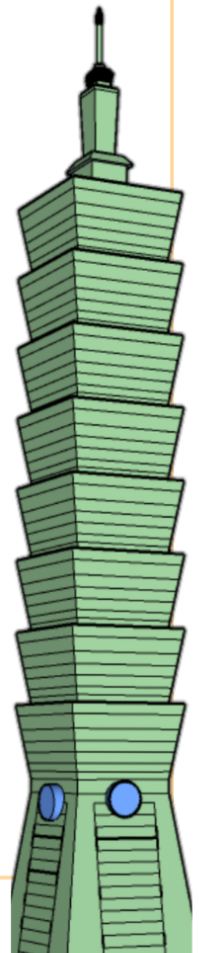
**การถือเงินสดออกนอกประเทศเกิน 2,000USD. จำเป็นจะต้องสำแดงต่อศุลกากร ด้านตรวจคนเข้าเมือง หรือตามจำนวนเงินที่กำหนดของแต่ละด่านตรวจคนเข้าเมืองประเทศนั้นๆ**



## ยารักษาโรค

เนื่องด้วยสภาพอากาศในต่างประเทศ แตกต่างจากบ้านเรา หากไปในที่ที่อากาศค่อนข้างเปลี่ยนแปลงบ่อย อาจทำให้เราปรับตัวไม่ทัน ทำให้เราเจ็บป่วย ไม่สบายได้ นอกเหนือไปจากสภาพอากาศแล้ว ก็อาจจะมีเรื่องของอาหารการกิน อาจมีบางสถานที่ที่เราไม่เคยไป อาหารไม่ถูกปากหรือถูกท้องบ้าง ฉะนั้นควรพกยาไปด้วย เพื่อความอุ่นใจ เพื่อให้ท่านท่องเที่ยวได้อย่างสนุกตลอดการเดินทาง โดยจะจำแนกยาแต่ละประเภท ที่ควรเตรียมดังนี้


1. ยาแก้ปวด ลดไข้ หรือ มีไข้ระหว่างเดินทาง
2. ยานวดหรือแปะเพื่อคลายความเมื่อยล้า
3. ยาแก้เมารถ เมาเรือ ขณะโดยสารยานพาหนะ หรือหากกลัวว่าระหว่างเดินทางจะมีอาการเมารถ เมาเรือก็ควรรับประทานยาก่อนเดินทางอย่างน้อยครึ่งชั่วโมง
4. ยาแก้ท้องเสีย / จุกเสียด อาการด้านระบบทางเดินอาหารที่มักเกิดยามท่องเที่ยว ส่วนใหญ่คือ ท้องเสีย จุกเสียด
5. ยาแก้แพ้ ยาลดน้ำมูก เช่น ยาลดน้ำมูก EPHEDRINE ลดอาการคั่งของน้ำมูก , ยาแก้แพ้ FEXOFENADINE บรรเทาอาการ คัดจมูก จาม น้ำมูกไหล คันตา และอาการลมพิษ ที่อาจเป็นช่วงสภาพอากาศเปลี่ยนแปลง ยาบางชนิดต้องมีใบรับรองแพทย์สั่งจ่ายยาให้ ควรเตรียมไปด้วย
6. ยาโรคประจำตัวที่ขาดไม่ได้  
(กรณีที่มีปริมาณมากผิดปกติ หรือ กังวลว่าจะมีปัญหาเวลาเข้า - ออกเมือง ให้เตรียมเอกสารใบรับรองแพทย์ไปด้วยว่าคุณป่วยเป็นอะไร ยาที่พกไปมีอะไรบ้าง เพื่อแสดงให้เห็นเจ้าหน้าที่เข้าใจถึงความจำเป็นในการพกพาในการเดินทางนั้นๆ )
7. ยาอื่นๆ ที่สามารถรักษาอาการบาดเจ็บเบื้องต้น

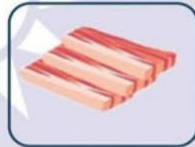




จะไปไต้หวัน...โปรดฟังทางนี้  
 “ห้ามนำเนื้อสัตว์ทุกชนิดเข้าไต้หวัน”  
 ฝ่าฝืนปรับโทษสูงสุด 1 ล้านดอลลาร์ไต้หวัน



**ข้อห้าม “งด”** นำเนื้อสัตว์ทุกชนิดเข้าไต้หวันทั้งแบบดิบ สุก สูญญากาศ และเครื่องกระป๋อง โดยเฉพาะอย่างยิ่งส่วนประกอบจากหมู 



## โทษ

- ตรวจจับได้ครั้งแรก ปรับ 200,000 ดอลลาร์ไต้หวัน ครั้งที่ 2 ปรับ 1 ล้านดอลลาร์ไต้หวัน โดยไม่มีข้อยกเว้น
  - หากสั่งซื้อผลิตภัณฑ์เนื้อสัตว์ทางเว็บไซต์ มีโทษจำคุกสูงสุด 7 ปี และปรับเป็นเงิน อีก 3 ล้านดอลลาร์ไต้หวัน
- ข้อมูล : สำนักงานแรงงาน ณ กรุงมะนิลา (ส่วนที่ 2) ไทเป



Facebook กระทรวงแรงงาน  
 Ministry of Labour, Kingdom of Thailand

มีเรื่องร้องทุกข์หรือข้อเสนอนะ  
 ติดต่อสายด่วน 1506



กองเผยแพร่และประชาสัมพันธ์  
 สำนักงานปลัดกระทรวงแรงงาน



ระบบไฟฟ้าในไต้หวันจะใช้กระแสไฟฟ้า 110 V, 60 Hz แตกต่างจากประเทศไทย  
 ปลั๊กเสียบเป็นแบบ TYPE A (ปลั๊กแบบ 2 ขา) และ TYPE B (ปลั๊กแบบ 3 ขา)  
 ดังนั้นท่านที่มีเครื่องใช้ไฟฟ้า เช่น กล้องวิดีโอ โทรศัพทเคลื่อนที่ เครื่องเป่าผม ควรมีปลั๊ก  
 แบบใช้ได้ทั่วโลก (UNIVERSAL ADAPTOR) ติดตัวไปด้วย เพื่อความสะดวกในการใช้งาน

### Type A



### Type B



เวลามาตรฐาน ใช้เวลามาตรฐานแบบ UTC/GMT +8 ชั่วโมง  
**เร็วกว่าประเทศไทย 1 ชั่วโมง**  
 กรุณาปรับเวลาของท่านให้เป็นเวลาที่ท้องถิ่น เพื่อสะดวกในการนัดหมายเวลา



# เตือนคนไทย

## ลักลอบนำยาเสพติดเข้า

## ไต้หวัน

มีความผิดและมีบทลงโทษ ดังนี้

	เฮโรอีน มอร์ฟิน โคเคน	ยาไอ ยาไอซ์ ฝิ่น
ผู้ผลิต ผู้ขาย ผู้ขนส่ง	<ul style="list-style-type: none"><li>ประหารชีวิต หรือจำคุกตลอดชีวิต</li><li>ปรับไม่เกิน 30 ล้านดอลลาร์ไต้หวัน</li></ul>	<ul style="list-style-type: none"><li>จำคุก 10 ปี - จำคุกตลอดชีวิต</li><li>ปรับไม่เกิน 15 ล้านดอลลาร์ไต้หวัน</li></ul>
มอบให้ผู้อื่น	<ul style="list-style-type: none"><li>จำคุก 1-7 ปี</li><li>ปรับไม่เกิน 1 ล้านดอลลาร์ไต้หวัน</li></ul>	<ul style="list-style-type: none"><li>จำคุก 6 เดือน - 5 ปี</li><li>ปรับไม่เกิน 7 แสนดอลลาร์ไต้หวัน</li></ul>
ผู้เสพ	จำคุก 6 เดือน - 5 ปี	จำคุกไม่เกิน 3 ปี
ผู้มีไว้ในครอบครอง	<ul style="list-style-type: none"><li>จำคุก 3 ปี</li><li>ปรับไม่เกิน 3 แสนดอลลาร์ไต้หวัน</li></ul>	<ul style="list-style-type: none"><li>จำคุก 2 ปี</li><li>ปรับไม่เกิน 2 แสนดอลลาร์ไต้หวัน</li></ul>

อัตราแลกเปลี่ยน 1 ดอลลาร์ไต้หวัน ประมาณ 1.14 บาท

### สำนักงานการค้าและเศรษฐกิจไทย (ไทเป)

Thailand Trade and Economic Office - TTEO  
 +886 2 2775 2211  
 <https://tteo.thaiembassy.org/th>

#ด้วยความห่วงใย คนไทยทุกแห่งหน  
กรมการกงสุล กระทรวงการต่างประเทศ  
 02-572-8442



ตั้งแต่ปี 2568 อุตสาหกรรมโรงแรมจะไม่มี  
สบู่ แชมพูเหลว ผลิตภัณฑ์ดูแลผิว  
และผลิตภัณฑ์สุขอนามัยส่วนบุคคลให้



กรุณาใช้ร่วมด้วย



ผู้เกี่ยวข้อง : โรงแรมสำหรับนักท่องเที่ยว โรงแรม โฮมสเตย์ และที่พักอื่นๆ

พกพามาเอง  
เพื่อลดโลกร้อน



資源循環署  
Resource Circulation Administration  
Ministry of Environment



交通部觀光署  
Tourism Administration, MOTC

โฆษณา

# Taiwan Online Arrival Card

## ได้ทันที ปรับกฎใหม่ สำหรับการกรอกค.ค.ได้ทันที



- ยกเลิกการใช้ใบ ค.ค. แบบกระดาษ ใช้ระบบ ค.ค. ออนไลน์ (Taiwan Online Arrival Card)
- ที่จองตั๋วเครื่องบินล่วงหน้าภายใน 3 วัน ( 72 ชั่วโมง ) ก่อนเดินทาง (จากเดิม กรอกล่วงหน้าได้ 30 วัน)
- ที่จองบัตรโดยสาร Passport (จากเดิม ไม่ต้องอัปเดต)

## ข้อมูลส่วนตัวที่จำเป็นต้องใช้ กรอกใบ ค.ค. ออนไลน์



1. Passport หนังสือเดินทาง เอกสารการเดินทางที่ตรงตามข้อกำหนดการเข้าประเทศ \*\*\* สำคัญ\*\*\* ฟิลด์ภาพจึงบุคคลต้องอัปเดตในระบบก่อนดำเนินการอัปเดตเอกสารเข้าระบบ ค.ค. ออนไลน์
2. ไม่ขอวีซ่า อาชีพ ของทุกท่าน สำหรับกรอกข้อมูลเข้าระบบ ค.ค. ออนไลน์
3. เบอร์โทรศัพท์ ของทุกท่าน สำหรับกรอกข้อมูลเข้าระบบ ค.ค. ออนไลน์

GO TAIWAN

\*\*\* โดยข้อมูลเกี่ยวกับการท่องเที่ยวอื่นๆ ทางบริษัทฯ จะอำนวยความสะดวกสำหรับกรอกข้อมูลออนไลน์ให้ทุกท่าน \*\*\*