

ไต้หวันครบสูตร บินดีกสุดคุ้ม! เที่ยวครบจบในทริป

30 เม.ย. - 04 พ.ค. 69

ไทเป-อาลีซาน-เหย่หลิว-จีว่เฟิ่น-สุริยันจันตรา
5 วัน 3 คืน โดย China Airlines (CI)



30 เมษายน 2569



23.00 น.



หัวหน้าทัวร์ / TOUR LEADER : คุณธนกร เชียงอึ้ง
(T/Lหลิว) โทร. 061-271-2822



ทำอากาศยานนานาชาติสุวรรณภูมิ
แถวเช็คอิน S (ROW S)(ประตูทางเข้า 9)

BKK (กรุงเทพฯ) ✈️ TPE (ไทเป)
ทำอากาศยานสุวรรณภูมิ สนามบินไต้หวันเถาหยวน

FLIGHT

CI 838

เวลาออก

02:40

เวลาถึง

07:25

TPE (ไทเป) ✈️ BKK (กรุงเทพฯ)
สนามบินไต้หวันเถาหยวน ทำอากาศยานสุวรรณภูมิ

FLIGHT

CI837

เวลาออก

22:40

เวลาถึง

01:25+1

สัมภาระโหลดใต้เครื่องไม่เกิน 23Kgs. / ท่าน (ขึ้นเครื่องไม่เกิน 7 Kgs.)

คาดการณ์สภาพอากาศช่วงระหว่าง 01-04 พ.ค. 69

(01 พ.ค.)

หนานโถว

20-28°C

อบอู่

อาจเกิดฝน30-40%

(02 พ.ค.)

อุทยานอาลีซาน, ไทจง

10-18°C

บนเขาอากาศเย็น/หนาว
และอาจมีหมอกหนา

(03 พ.ค.)

ไทเป

22-28°C

อบอู่และมีความชื้นสูง
อาจมีฝนตก

(04 พ.ค.)

จีว่เฟิ่น, เหย่หลิว

20-26°C

พื้นที่ริมทะเลมีลมแรง
และมีโอกาสฝนตก

ค่าทิปมัคคุเทศก์ท้องถิ่น คนขับรถ
รวม 2,000 บาท / ทริป / ท่าน
(ยกเว้นเด็กอายุต่ำกว่า 2 ปีบริบูรณ์)
*ขออนุญาตเก็บในวันเช็คอิน ณ สนามบิน



Scan me
แบบสำรวจ
ความพึงพอใจออนไลน์

โปรแกรมการเดินทาง	เช้า	กลางวัน	เย็น
<p>April 30</p> <ul style="list-style-type: none"> นัดพบที่ สนามบินสุวรรณภูมิ เวลา 23.00น. เดินทางจาก กรุงเทพฯ -ไต้หวัน(สนามบินเถาหยวน) เที่ยวบิน CI 838 : 02.35-07.15 เช็คอินสัมภาระ 1 ชั้น ≤ 23 กก./ท่าน , ขึ้นเครื่อง 1 ชั้น ≤ 7 กก./ท่าน 			
<p>May 1</p> <ul style="list-style-type: none"> ▶ถึงสนามบินเถาหยวน ▶ผ่านตรวจคนเข้าเมือง รับกระเป๋า ▶เดินทางสู่ เมืองหนานโถว ▶สักการะสิ่งศักดิ์สิทธิ์ที่ วัดเหวินหวู่ ▶ล่องเรือชมความงามของ ทะเลสาบสุริยันจันทรา ▶ชม วัดพระถังซัมจั๋ง ▶เดินทางต่อไปยัง เมืองเจียอี้ ▶ไนท์มาร์เก็ต <p> Country Garden Hotel</p>		 Presidential fish	
<p>May 2</p> <ul style="list-style-type: none"> ▶แวะชิมชา ที่ ร้านชา (Tea Shop) ▶เดินทางขึ้นสู่ อุทยานแห่งชาติอาลีซาน ▶นั่งรถไฟโบราณ 1 เที่ยวภายในอุทยาน ▶เดินทางสู่เมืองไทจง ▶อิสระช้อปปิ้งและชิมอาหารท้องถิ่นที่ตลาดไทจง <p> Ramble Hotel</p>			 Hot pot buffet
<p>May 3</p> <ul style="list-style-type: none"> ▶เดินทางกลับเข้าสู่ ไทเป ▶ ร้านพายส์ปประด ▶ถ่ายภาพด้านหน้า ตึกไทเป 101 (ไม่รวมค่าขึ้นชั้น 89) ▶ช้อปปิ้ง ร้านสร้อยสุขภาพ ▶อนุสรณ์สถานเจียงไคเช็ค ▶วัดหลงซาน ▶ ซีเหมินติง แหล่งรวมแฟชั่นวัยรุ่น <p> Ferrary Hotel</p>		 Xiao long bao	
<p>May 4</p> <ul style="list-style-type: none"> ▶ช้อปปิ้งร้านเครื่องสำอาง ▶เยี่ยมชมอุทยานเย่หลิว ▶ชมหมู่บ้านโบราณจิวเฟิ่น ▶ Gloria Outlets ▶สนามบินเถาหยวน ▶เดินทางกลับสู่กรุงเทพฯ ▶เที่ยวบิน CI 837 22.30-01.35+1 ▶สุวรรณภูมิ กรุงเทพฯ โดยสวัสดิภาพ <p>**จบทริปพร้อมความประทับใจ**</p>			 

คำบรรยายเพิ่มเติมและ ข้อกำหนดและเงื่อนไขเพิ่มเติมสำหรับการรับบริการ

Scan me





เตือนคนไทย

ลักลอบนำยาเสพติดเข้า

ไต้หวัน

มีความผิดและมีบทลงโทษ ดังนี้

	เฮโรอีน มอร์ฟิน โคเคน	ยาไอซ์ ยาไอซ์ กัญชา
ผู้ผลิต ผู้ขาย ผู้ขนส่ง	<ul style="list-style-type: none">ประหารชีวิต หรือจำคุกตลอดชีวิตปรับไม่เกิน 30 ล้านดอลลาร์ไต้หวัน	<ul style="list-style-type: none">จำคุก 10 ปี - จำคุกตลอดชีวิตปรับไม่เกิน 15 ล้านดอลลาร์ไต้หวัน
มอบให้ผู้อื่น	<ul style="list-style-type: none">จำคุก 1-7 ปีปรับไม่เกิน 1 ล้านดอลลาร์ไต้หวัน	<ul style="list-style-type: none">จำคุก 6 เดือน - 5 ปีปรับไม่เกิน 7 แสนดอลลาร์ไต้หวัน
ผู้เสพ	จำคุก 6 เดือน - 5 ปี	จำคุกไม่เกิน 3 ปี
ผู้มีไว้ในครอบครอง	<ul style="list-style-type: none">จำคุก 3 ปีปรับไม่เกิน 3 แสนดอลลาร์ไต้หวัน	<ul style="list-style-type: none">จำคุก 2 ปีปรับไม่เกิน 2 แสนดอลลาร์ไต้หวัน

อัตราแลกเปลี่ยน 1 ดอลลาร์ไต้หวัน ประมาณ 1.14 บาท

สำนักงานการค้าและเศรษฐกิจไทย (ไทเป)

Thailand Trade and Economic Office - TTEO
 +886 2 2775 2211
 <https://tteo.thaiembassy.org/th>

#ด้วยความห่วงใย คนไทยทุกแห่งหน
กรมการกงสุล กระทรวงการต่างประเทศ
 02-572-8442



ตั้งแต่ปี 2568 อุตสาหกรรมโรงแรมจะไม่มี
สบู่ แชมพูเหลว ผลิตภัณฑ์ดูแลผิว
และผลิตภัณฑ์สุขอนามัยส่วนบุคคลให้



กรุณาใช้ร่วมด้วย



ผู้เกี่ยวข้อง : โรงแรมสำหรับนักท่องเที่ยว โรงแรม โฮมสเตย์ และที่พักอื่นๆ

พกพามาเอง
เพื่อลดโลกร้อน



資源循環署
Resource Circulation Administration
Ministry of Environment



交通部觀光署
Tourism Administration, MOT

โฆษณา

Taiwan
Online Arrival Card

ได้ทวิ้น ปรับกฎใหม่
สำหรับการกรอกคณ.ได้ทวิ้น



- ยกเลิกการใช้ใบ คณ. แบบกระดาษ ใช้ทวิ้นคณ. ออนไลน์ (Taiwan Online Arrival Card)
- ต้องกรอกข้อมูลล่วงหน้าภายใน 3 วัน (72 ชั่วโมง) ก่อนเดินทาง (จากเดิม กรอกล่วงหน้าได้ 30 วัน)
- ต้องอัปเดตคณ. Passport (จากเดิม ไม่ต้องอัปเดต)

ข้อมูลส่วนตัวที่จำเป็นต้องใช้
กรอกใบ คณ. ออนไลน์



1. Passport ฉบับมีผลเดินทาง ระหว่างการเดินทางที่ตรงตามข้อกำหนดการเข้าประเทศ *** สำคัญ*** ฟิลด์ภาพจึงบุคคลต้องอัปเดตระบบก่อนดำเนินการอัปเดตคณ.เข้าระบบ คณ. ออนไลน์
2. ไม่ขอวีซ่า อาชีพ ของทุกท่าน สำหรับกรอกข้อมูลเข้าระบบ คณ. ออนไลน์
3. เบอร์โทรศัพท์ ของทุกท่าน สำหรับกรอกข้อมูลเข้าระบบ คณ. ออนไลน์


GO TAIWAN

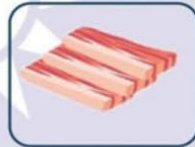
*** โดยข้อมูลเกี่ยวกับการท่องเที่ยวอื่นๆ ทางบริษัทฯ จะอำนวยความสะดวกสำหรับกรอกข้อมูลออนไลน์ให้ทุกท่าน ***



จะไปไต้หวัน...โปรดฟังทางนี้
 “ห้ามนำเนื้อสัตว์ทุกชนิดเข้าไต้หวัน”
 ฝ่าฝืนปรับโทษสูงสุด 1 ล้านดอลลาร์ไต้หวัน



ข้อห้าม “งด” นำเนื้อสัตว์ทุกชนิดเข้าไต้หวันทั้งแบบดิบ สุก สูญญากาศ และเครื่องกระป๋อง โดยเฉพาะอย่างยิ่งส่วนประกอบจากหมู 



โทษ

- ตรวจจับได้ครั้งแรก ปรับ 200,000 ดอลลาร์ไต้หวัน ครั้งที่ 2 ปรับ 1 ล้านดอลลาร์ไต้หวัน โดยไม่มีข้อยกเว้น
- หากสั่งซื้อผลิตภัณฑ์เนื้อสัตว์ทางเว็บไซต์ มีโทษจำคุกสูงสุด 7 ปี และปรับเป็นเงิน อีก 3 ล้านดอลลาร์ไต้หวัน

ข้อมูล : สำนักงานแรงงาน ณ กรุงมะนิลา (ส่วนที่ 2) ไทยเป



Facebook กระทรวงแรงงาน
 Ministry of Labour, Kingdom of Thailand

มีเรื่องร้องทุกข์หรือข้อเสนอนะ
 ติดต่อสายด่วน 1506



กองเผยแพร่และประชาสัมพันธ์
 สำนักงานปลัดกระทรวงแรงงาน



ระบบไฟฟ้าในไต้หวันจะใช้กระแสไฟฟ้า 110 V, 60 Hz แตกต่างจากประเทศไทย
ปลั๊กเสียบเป็นแบบ TYPE A (ปลั๊กแบบ 2 ขา) และ TYPE B (ปลั๊กแบบ 3 ขา)
 ดังนั้นท่านที่มีเครื่องใช้ไฟฟ้า เช่น กล้องวิดีโอ โทรศัพท์เคลื่อนที่ เครื่องเป่าผม **ควรมีปลั๊ก**
แบบใช้ได้ทั่วโลก (UNIVERSAL ADAPTOR) ติดตัวไปด้วย เพื่อความสะดวกในการใช้งาน

Type A



Type B



เวลามาตรฐาน ใช้เวลามาตรฐานแบบ UTC/GMT +8 ชั่วโมง
เร็วกว่าประเทศไทย 1 ชั่วโมง
 กรุณาปรับเวลาของท่านให้เป็นเวลาที่ท้องถิ่น เพื่อสะดวกในการนัดหมายเวลา



เงินตรา

สกุลเงิน คือ ดอลลาร์ไต้หวันใหม่ (NT\$) (TWD)

หน่วยเงินที่ใช้ในประเทศไต้หวัน ณ ปัจจุบัน

อัตราแลกเปลี่ยนโดยประมาณ 1 ดอลลาร์ไต้หวันประมาณ = 1.03 บาท

(อาจมีการเปลี่ยนแปลงตามค่าเงินในแต่ละวัน)

- เหรียญ 1, 5, 10, 20, และ 50 ดอลลาร์
 - ธนบัตร 100, 200, 500, 1000 และ 2000 ดอลลาร์
- ควรใช้แบงก์ย่อยในการใช้จ่าย

****กรุณาแลกเงินก่อนล่วงหน้าอัตราแลกเปลี่ยนจะเปลี่ยนแปลงตลอดเวลา กรุณาตรวจสอบอีกครั้งก่อนเดินทาง และกรุณาแลกให้เรียบร้อยก่อนการเดินทาง ท่านสามารถตรวจสอบอัตราและเปลี่ยนที่แน่นอนอีกครั้ง**

การถือเงินสดออกนอกประเทศเกิน 2,000USD. จำเป็นจะต้องสำแดงต่อศุลกากร ด้านตรวจคนเข้าเมือง หรือตามจำนวนเงินที่กำหนดของแต่ละด่านตรวจคนเข้าเมืองประเทศนั้นๆ



ยารักษาโรค

เนื่องด้วยสภาพอากาศในต่างประเทศ แตกต่างจากบ้านเรา หากไปในที่ที่อากาศค่อนข้างเปลี่ยนแปลงบ่อย อาจทำให้เราปรับตัวไม่ทัน ทำให้เราเจ็บป่วย ไม่สบายได้ นอกเหนือไปจากสภาพอากาศแล้ว ก็อาจจะมีเรื่องของอาหารการกิน อาจมีบางสถานที่ที่เราไม่เคยไป อาหารไม่ถูกปากหรือถูกท้องบ้าง ฉะนั้นควรพกยาไปด้วย เพื่อความอุ่นใจ เพื่อให้ท่านท่องเที่ยวได้อย่างสนุกตลอดการเดินทาง โดยจะจำแนกยาแต่ละประเภท ที่ควรเตรียมดังนี้

1. ยาแก้ปวด ลดไข้ หรือ มีไข้ระหว่างเดินทาง
2. ยานวดหรือแปะเพื่อคลายความเมื่อยล้า
3. ยาแก้เมารถ เมาเรือ ขณะโดยสารยานพาหนะ หรือหากกลัวว่าระหว่างเดินทางจะมีอาการเมารถ เมาเรือก็ควรรับประทานยาก่อนเดินทางอย่างน้อยครึ่งชั่วโมง
4. ยาแก้ท้องเสีย / จุกเสียด อาการด้านระบบทางเดินอาหารที่มักเกิดยามท่องเที่ยว ส่วนใหญ่คือ ท้องเสีย จุกเสียด
5. ยาแก้แพ้ ยาลดน้ำมูก เช่น ยาลดน้ำมูก EPHEDRINE ลดอาการคั่งของน้ำมูก , ยาแก้แพ้ FEXOFENADINE บรรเทาอาการ คัดจมูก จาม น้ำมูกไหล คันตา และอาการลมพิษ ที่อาจเป็นช่วงสภาพอากาศเปลี่ยนแปลง ยาบางชนิดต้องมีใบรับรองแพทย์ส่งจ่ายยาให้ ควรเตรียมไปด้วย
6. ยาโรคประจำตัวที่ขาดไม่ได้
(กรณีที่มีปริมาณมากผิดปกติ หรือ กังวลว่าจะมีปัญหาเวลาเข้า - ออกเมือง ให้เตรียมเอกสารใบรับรองแพทย์ไปด้วยว่าคุณป่วยเป็นอะไร ยาที่พกไปมีอะไรบ้าง เพื่อแสดงให้เห็นเจ้าหน้าที่เข้าใจถึงความจำเป็นในการพกพาในการเดินทางนั้นๆ)
7. ยาอื่นๆ ที่สามารถรักษาอาการบาดเจ็บเบื้องต้น

