

คู่มือการเดินทาง

China Vibes Trip ปักกิ่ง - ชิงเต่า - เชียงไฮ้ 6 วัน 5 คืน ทริปเดี่ยว เทียว 3 เมือง
(นั่งรถไฟความเร็วสูง 2 ขา) บินลัดฟ้า ตามรอยวัฒนธรรม ชิม ช้อป แลนด์มาร์กดัง

โดยสารการบิน **Thai Airways (TG)**

เดินทาง **21 – 26 พฤษภาคม 2569**

ป้ายต้อนรับ ณ
สนามบินสุวรรณภูมิ



นัดหมาย วันพฤหัสบดี ที่ 21 พฤษภาคม 2569

เวลา 07.00 น.

สนามบินสุวรรณภูมิ อาคารผู้โดยสารขาออก
ชั้น 4 ประตู 4

จุดเช็คอิน เคาน์เตอร์สายการบิน Thai Airways (TG)

สังเกตป้ายต้อนรับ **GO China** ณ จุดนัดหมายคณะทัวร์

ลูกค้าควรเผื่อเวลาในการเดินทางมาสนามบิน



เจ้าหน้าที่	ชื่อ	เบอร์ติดต่อ
หัวหน้าทัวร์	คุณปริญญาพร (TLปิ๋ย)	083-919-1517
เบอร์ติดต่อฉุกเฉิน	คุณชิน	096-868-3344

เส้นทาง	เที่ยวบิน	วันที่	เวลาออก	เวลาถึง
BKK – PEK สุวรรณภูมิ – ปักกิ่ง	Thai Airways TG614	21 พฤษภาคม 2569	10.00 น.	15.45 น.
PVG – BKK เชียงใหม่ – สุวรรณภูมิ	Thai Airways TG665	26 พฤษภาคม 2569	17.25 น.	20.55 น.

ท่านสามารถ นำกระเป๋าถือขึ้นเครื่องได้ 7 กิโลกรัม เงื่อนไขตามที่สายการบินกำหนด
และ นำหนักกระเป๋าโหลดใต้ท้องเครื่อง ท่านละ 23 กิโลกรัม/ ท่านละ 1 ใบ

คืนที่เข้าพัก	ชื่อโรงแรม	ที่อยู่
21 – 22 พฤษภาคม 69 (Check out 23 พ.ค. 69)	Henan Plaza Hotel Beijing (พัก 2 คืน)	No. 28, Huaweili, Panjiayuan, Chaoyang District, Beijing
23 – 24 พฤษภาคม 69 (Check out 25 พ.ค. 69)	Holiday Inn & Suites Qingdao Jinshui (พัก 2 คืน)	No.175-3(F2) Jufeng Road, Licang District, Licang District, Qingdao
25 พฤษภาคม 69 (Check out 26 พ.ค. 69)	Holiday Inn Express Shanghai Changyang Road Hotel (พัก 1 คืน)	No.1687, Changyang Road, Yangpu District Shanghai

เจ้าหน้าที่ส่งกรุ๊ป ต้อนรับท่านที่สนามบิน และติดป้ายชื่อที่กระเป๋า พร้อมฟังคำอธิบาย
ผู้เดินทางต้องทำการเช็คอิน โหลดกระเป๋าเดินทาง กับเจ้าหน้าที่สายการบินด้วยตัวเอง
ตามนโยบายรักษาความปลอดภัยของสายการบิน

กรุณาเตรียมค่าทิปไกด์ท้องถิ่น และคนขับรถ ท่านละ 2,000 บาท/ท่าน/ทริป

(โดยส่วนนี้ ทางบริษัทขอสงวนสิทธิ์ในการเรียกเก็บก่อนเดินทางทุกท่าน ที่สนามบิน ในวันเช็คอิน)

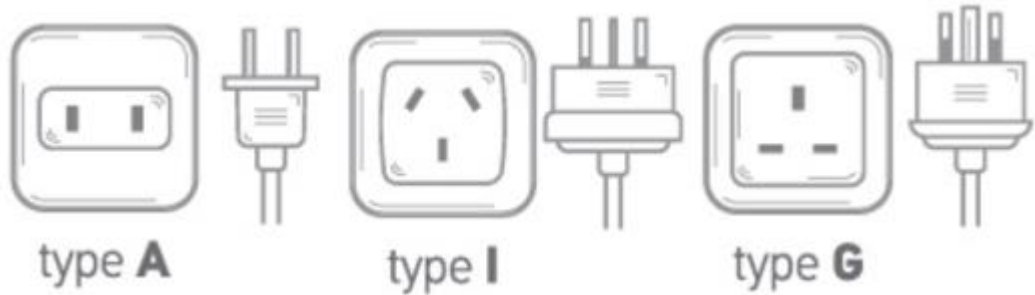
หัวหน้าทัวร์ที่ดูแลคณะจากเมืองไทยตามความพึงพอใจในการบริการ

ข้อแนะนำในการเดินทาง

ระเบียบ	เจ้าหน้าที่ตรวจคนเข้าเมือง จะพิจารณาให้เฉพาะ “นักท่องเที่ยว” ที่มาเที่ยวโดยสุจริตเท่านั้นที่ผ่านเข้า
ศุลกากร	เมืองได้ และอาจต้องพิจารณาประกอบกับหลักฐานเพิ่มเติม อาทิ บัตรประชาชน, บัตรพนักงาน หรือ บัตรเครดิต เป็นต้น (ทางบริษัทฯ ขอสงวนสิทธิ์ในการคืนค่าทัวร์ สำหรับผู้ที่ไม่สามารถเข้าประเทศได้)
เด็กอายุต่ำกว่า 12 ปี	เด็กอายุต่ำกว่า 12 ปี เดินทางกับพ่อและแม่ ต้องถ่ายสำเนาหน้าสูติบัตรของเด็กติดตัวไปด้วยระหว่าง เดินทาง
สภาพ ภูมิอากาศ	ปักกิ่ง: เฉลี่ยต่ำสุด 20 C° / สูงสุด 32 C° ชิงเต่า : เฉลี่ยต่ำสุด 17 C° / สูงสุด 23 C° เซี่ยงไฮ้: เฉลี่ยต่ำสุด 18 C° / สูงสุด 26 C° - ควรเตรียมเสื้อผ้าสวมใส่สบาย - ควรสวมใส่รองเท้าผ้าใบที่เดินได้สะดวกสบาย เพราะโปรแกรมเดินชมค่อนข้างเยอะ **เนื่องจากเป็นช่วงอากาศเปลี่ยนแปลง อาจมีฝนตก กรุณาเตรียมร่มหรือเสื้อกันฝน ติดไปด้วย** (เช็ก ณ วันที่ 13 พฤษภาคม 69)
เวลา	เวลามาตรฐาน ใช้เวลามาตรฐานแบบ UTC/GMT +8 ชั่วโมง เร็วกว่าประเทศไทย 1 ชั่วโมง กรุณาปรับเวลาของท่านให้เป็นเวลาท้องถิ่น เพื่อสะดวกในการนัดหมายเวลา
สกุลเงิน	จีน สกุลเงิน หยวน (CNY) หยวนจีนเป็นสกุลเงินทางการของจีนแผ่นดินใหญ่ ซึ่งในทางเทคนิคแล้ว เงิน หยวนเป็นหน่วยฐานของสกุลเงินเหรินหมินปี้ (RMB) แต่บางครั้งก็เรียกแทนกันกับเงินเหรินหมินปี้ แยก ได้เป็น ธนบัตร 100 / 50 / 20 / 10 / 5 / 1 เงินในรูปแบบของเหรียญ จะมี 1 หยวน , 1, 2, 5 เจี้ยว/เหมา , 1, 2, 5 เฟิน อัตราแลกเปลี่ยนโดยประมาณ 1 หยวน ประมาณ 5.06 บาท (ณ วันที่ 26 ต.ค. 66) ** ท่านไม่ควรถือเงินสดออกนอกประเทศ หรือ เข้าประเทศใดๆ เกิน 2,000 USD. หากเกินจำนวนที่ กำหนด อาจจะต้องสำแดงต่อศุลกากร ด้านตรวจคนเข้าเมือง
บัตรเครดิต	บัตรเครดิตส่วนใหญ่เป็นที่ยอมรับโดยทั่วไป ทั้ง AMERICAN EXPRESS, MASTER CARD, VISA และ DINERS CLUB สามารถใช้ได้เฉพาะโรงแรม ห้างสรรพสินค้า และร้านค้าใหญ่ๆเท่านั้น (ค่าเงินคิดตาม เรท ธนาคารเจ้าของบัตร ณ วันที่ซื้อสินค้า)

ภาษา ภาษาหลัก คือ ภาษาจีนกลาง

ระบบไฟฟ้า ในประเทศจีนใช้แรงดันไฟฟ้า 220V และ 50Hz ปลั๊กที่สามารถใช้ในประเทศจีนจะมีหลักๆ 3 ประเภท คือ ประเภท A, I และ G ควรจะมีปลั๊กแบบใช้ได้ทั่วโลก (UNIVERSAL ADAPTOR) ติดตัวไปด้วย เพื่อความสะดวกในการใช้งาน (บางโรงแรมจะใช้ระบบไฟฟ้าแบบเดียวกับเมืองไทย)



ยารักษาโรค เนื่องด้วยสภาพอากาศในต่างประเทศ แตกต่างจากบ้านเรา หากไปในที่ที่อากาศค่อนข้างเปลี่ยนแปลงบ่อย และบนภูเขาตั้งอยู่ในที่สูงทำให้อากาศเบาบางอาจทำให้เราปรับตัวไม่ทัน ทำให้เราเจ็บป่วยไม่สบายได้ นอกเหนือไปจากสภาพอากาศแล้วก็อาจจะมีเรื่องของอาหารการกิน อาจมีบางสถานที่ที่เราไม่เคยไป อาหารไม่ถูกปากหรือถูกท้องบ้าง ฉะนั้นควรพกยาไปด้วย เพื่อความอุ่นใจ เพื่อให้ท่านท่องเที่ยวได้อย่างสนุกตลอดการเดินทาง โดยจะจำแนกยาแต่ละประเภท ที่ควรเตรียมดังนี้

1. ยาแก้ปวด ลดไข้ หรือ มีไข้ระหว่างเดินทาง
2. ยานวดหรือแปะเพื่อคลายความเมื่อยล้า
3. ยาแก้เมาเรือ เมาเร็ว ขณะโดยสารยานพาหนะ หรือหากว่ากลัวว่าจะระหว่างเดินทางจะมีอาการเมาเรือก็ควรรับประทานยาก่อนเดินทางอย่างน้อยครึ่งชั่วโมง
4. ยาแก้ท้องเสีย / จุกเสียด อาการด้านระบบทางเดินอาหารที่มักเกิดยามท่องเที่ยว ส่วนใหญ่คือ ท้องเสีย จุกเสียด
5. ยาแก้แพ้ ยาลดน้ำมูก เช่น ยาลดน้ำมูก EPHEDRINE ลดอาการคั่งของน้ำมูก , ยาแก้แพ้ FEXOFENADINE บรรเทาอาการ คัดจมูก จาม น้ำมูกไหล คันตา และอาการลมพิษ ที่อาจเป็นช่วงสภาพอากาศเปลี่ยนแปลง ยาบางชนิดต้องมีใบรับรองแพทย์สั่งจ่ายยาให้ ควรเตรียมไปด้วย
6. ยาโรคประจำตัวที่ขาดไม่ได้

(กรณีที่ยามีปริมาณมากผิดปกติ หรือ กังวลว่าจะมีปัญหาเวลาเข้า - ออกเมือง ให้เตรียมเอกสารใบรับรองแพทย์ไปด้วยว่าคุณป่วยเป็นอะไร ยาที่พกไปมีอะไรบ้าง เพื่อแสดงให้เจ้าหน้าที่เข้าใจถึงความจำเป็นในการพกพาในการเดินทางนั้นๆ)

7. ยาอื่นๆ ที่สามารถรักษาอาการบาดเจ็บเบื้องต้น

การใช้งาน อินเทอร์เน็ต ประเทศจีน สัญญาณอินเทอร์เน็ต / WIFI จะไม่สามารถใช้ LINE, FACEBOOK, GOOGLE, YOUTUBE และอาจจะมีโซเชียลบางตัวที่เข้าไม่ได้

หากลูกค้าต้องการใช้โซเชียลเหล่านี้ ต้องเปิดอินเทอร์เน็ตโรมมิ่ง หรือซื้อ SIM จากประเทศไทยไปใช้ ซึ่งท่านสามารถติดต่อได้จากเครือข่ายโทรศัพท์มือถือของท่านได้เอง

1. ท่านสามารถเปิดโรมมิ่ง (ROAMING) จากประเทศไทยไปได้ ค่าบริการ ตามอัตราค่าโทรของแต่ละเครือข่าย ทั้งนี้ขึ้นอยู่กับแพ็คเกจที่ท่านเลือก กรุณาติดต่อเครือข่ายที่ท่านใช้งานอยู่
2. ท่านสามารถ ซื้อ Sim2Fly โดย AIS หรือ TRAVEL SIM ASIA โดย TRUE เพื่อใช้งานในต่างประเทศ สามารถติดต่อซื้อได้ที่ Shop ของแต่ละเครือข่าย หรือ Shop ที่สนามบิน

กระเป๋าถือขึ้นเครื่อง

ผู้โดยสารแต่ละคนจะได้รับอนุญาตให้นำสัมภาระตามมาตรฐานที่ไม่ต้องลงทะเบียนมายังห้องโดยสารท่านละหนึ่งใบ โดยนับเป็นกระเป๋าถือติดตัวขึ้นเครื่อง ซึ่งจะต้องมีน้ำหนักไม่เกิน 7 กิโลกรัม และมีขนาด 36 ซม. x 56 ซม. x 23 ซม.

- กระเป๋าใบเล็ก สำหรับถือขึ้นเครื่องบินได้ โดยมีน้ำหนักไม่เกิน 7 กิโลกรัม ห้ามนำของเหลวเกิน 100 ML. , ของมีคม, วัตถุไวไฟ นำขึ้นเครื่อง กรณีน้ำหนักเกินกว่าสายการบินกำหนด อาจต้องมีค่าใช้จ่ายเพิ่มเติมตามจริงที่เกิดขึ้น ทั้งนี้ขึ้นอยู่กับดุลยพินิจของพนักงานเจ้าหน้าที่สายการบินเท่านั้น

***ตามข้อบังคับการบินของบริษัทฯ สัมภาระที่ท่านนำขึ้นเครื่องจะต้องมีขนาดพอดีกับพื้นที่ใต้ที่นั่งด้านหน้า หรือพอดีกับช่องเก็บของในท้องโดยสาร

***วัตถุที่บริษัทฯ ระบุว่าน้ำหนักหรือขนาดเกินกำหนดจะไม่ได้รับอนุญาตให้นำไปยังห้องโดยสาร และควรดูแลด้วยตนเองตลอดการเดินทาง

หมายเหตุ หากซื้อของใน Duty free สามารถถือขึ้นเครื่องบินได้ โดยใส่ในถุงพลาสติกของทาง Duty Free และควรอยู่ในสภาพที่สมบูรณ์ยังไม่ถูกถอดถุงซีลออก **

กระเป๋าเดินทาง

กระเป๋าใบใหญ่ ที่โหลดลงใต้ท้องเครื่องบิน (ควรมีล้อลาก/เข็นได้) กระเป๋าสามารถโหลดลงใต้ท้องเครื่องบินได้ **โดยมีน้ำหนักไม่เกิน 23 กิโลกรัม/ท่านละ 1 ใบ** ห้ามใส่ ของมีค่า , คอมพิวเตอร์ , โน้ตบุ๊ก , แล็ปท็อป , แบตเตอรี่สำรอง และ อุปกรณ์ใดๆที่มีแบตเตอรี่ ลงในกระเป๋าใบนี้ หากมีควรถือขึ้นเครื่อง **กรุณาอย่าเก็บสิ่งมีค่าไว้ในกระเป๋าเดินทาง หรือกระเป๋าถือ เพราะอาจสูญหายหรือถูกโจรกรรม ซึ่งทางบริษัทฯ ไม่รับผิดชอบค่าเสียหายทุกกรณี**

แบตเตอรี่สำรอง

กรุณานำติดตัวเอาขึ้นเครื่อง **(ไม่อนุญาตให้โหลดใต้ท้องเครื่อง) และต้องมีสัญลักษณ์ CCC ไม่เกิน 20,000 mAh หรือไม่เกิน 100 wh มีตัวเลขระบุชัดเจน**



กฎข้อบังคับการนำแบตเตอรี่สำรอง (Power Bank) ขึ้นเครื่อง สำหรับเส้นทางภายในประเทศจีน มีผลบังคับใช้ 28 มิถุนายน 2025 เป็นต้นไป

แบตเตอรี่สำรองต้องมีเครื่องหมายรับรอง China Compulsory Certification CCC หรือ 3C ระบบผลิตกันก้อย่างชัดเจน

ตามที่สำนักงานการบินพลเรือนแห่งประเทศจีนที่กำหนด



	โปรแกรมการเดินทาง	เช้า	เที่ยง	ค่ำ	โรงแรมที่พัก
1	กรุงเทพฯ (สนามบินสุวรรณภูมิ) (TG614 : 10.00-15.45) – ย่านซานหลี่ถุน		✈	🍷	Henan Plaza Hotel Beijing
2	พระราชวังต้องห้ามกู้กง – กำแพงเมืองจีนด้านฉีหยงกวน – ถนนคนเดินหวังฝูจิ่ง	🍷	🍷	🍷	Henan Plaza Hotel Beijing
3	นั่งรถไฟความเร็วสูงสู่เมืองชิงเต่า (G879: 08.11 – 11.45) – สะพานจ้านเฉียว – ถนนจงซาน – โบสถ์คริสต์เซนต์ไมเคิล – ถนนปลาเงินเลน (Yin Yu Alley) – ชมแสงสียามค่ำคืนที่ชายหาดหมายเลข 3	🍷	🍷	🍷	Holiday Inn & Suites Qingdao Jinshui
4	พิพิธภัณฑ์ที่ทำการเก่าเยอรมัน – ป่าด้ากวน – พิพิธภัณฑ์โรงเบียร์ชิงเต่า – ถนนวัฒนธรรมต้าเปาเต่า – ถนนภาพวาดการ์ตูน Hayao Miyazaki – ตลาดไถ่ตงไนท์มาร์เก็ต + ตลาดหุ่นเบียร์	🍷	🍷	🍷	Holiday Inn & Suites Qingdao Jinshui
5	นั่งรถไฟความเร็วสูงสู่เมืองเซี่ยงไฮ้ (D2161: 08.40 – 13.39) – Starbucks Reserve Roastery – ตึกเรือ LV – หาดไว่ทาน – ถนนนานกิง	🍷	🍷	🍷	Holiday Inn Express Shanghai Changyang Road Hotel
6	อาคารพันต้นไม้ Tian an 1000 Tree – ถนนอู่คัง – ย่านฮิปสเตอร์ถนนอันฝู – สนามบินเซี่ยงไฮ้ผู้ตง – กรุงเทพฯ(สนามบินสุวรรณภูมิ) (TG665 17.25-20.55)	🍷	🍷	✈	

โปรแกรมทัวร์นี้ X ไม่มีलगร้าน
โปรแกรมอาจมีการปรับหรือสลับได้ตามความเหมาะสม

วันที่แรก กรุงเทพฯ (สนามบินสุวรรณภูมิ) (TG614 : 10.00-15.45) – ย่านซานหลี่ถุน

07.00 น. พร้อมกันที่ **ท่าอากาศยานสุวรรณภูมิ อาคารผู้โดยสารระหว่างประเทศ เคาน์เตอร์สายการบิน Thai Airways (TG)** โดยมีเจ้าหน้าที่บริษัทคอยให้การต้อนรับและอำนวยความสะดวก ตรวจสอบเช็คสัมภาระและเอกสารการเดินทางให้กับทุกท่าน

10.00 น. ออกเดินทางสู่ **ปักกิ่ง** โดยสายการบิน **Thai Airways (TG)** เที่ยวบินที่ **TG614**

* น้ำหนักกระเป๋า 23 กิโลกรัม/ท่าน * มีบริการอาหารบนเครื่อง



15.45 น. เดินทางถึง **ท่าอากาศยานนานาชาติกรุงปักกิ่ง** ประเทศจีน เวลาท้องถิ่นเร็วกว่าประเทศไทย 1 ชั่วโมง (เพื่อความสะดวกในการนัดหมาย กรุณาปรับนาฬิกาของท่านเป็นเวลาท้องถิ่น) หลังจากท่านได้ผ่านพิธีการตรวจคนเข้าเมืองและศุลกากร



คำ **รับประทานอาหารค่ำ ณ ภัตตาคาร (มื้อที่ 1)**

จากนั้นนำท่านชมและช้อปปิ้ง **ย่านซานหลี่ถุน(Sanlitun)** ถนนคนเดินเส้นนี้เต็มไปด้วยตึกสูงใหญ่ทันสมัย ร้านแบรนด์ต่าง ๆ ทั้งแบรนด์สตรีท แบรนด์ไฮเอนด์ และแบรนด์โลคอล นอกจากนี้ยังเป็นที่ตั้งของร้านอาหาร ร้านขายเครื่องดื่ม คาเฟ่ และบาร์ในยามค่ำคืนอีกด้วย ที่สุดปลายทางของของซานหลี่ถุนเป็นที่ตั้งของห้างสรรพสินค้าขนาดใหญ่อย่าง Taikooli (ไท่คูลี่) ที่ชวนให้เราเดินกันสนุกสนานในย่านนี้ เรียกได้ว่าถ้าอยากมาดูแฟชั่นของเงินก็มาที่นี่เลย



วันที่สอง พระราชวังต้องห้ามกู่กง – กำแพงเมืองจีนด้านจวิ๊ยงกวน – ถนนคนเดินหวังฝู
จิง

เช้า รับประทานอาหารเช้า ณ ห้องอาหารของโรงแรม (มื้อที่ 2)



นำท่านเดินสู่ **พระราชวังต้องห้าม หรือพระราชวังกู่กง** สร้างขึ้นในสมัยจักรพรรดิหย่งเล่อแห่งราชวงศ์หมิง เป็นทั้งบ้านและชีวิตของจักรพรรดิในราชวงศ์หมิงและชิงรวมทั้งสิ้น 24 พระองค์ พระราชวังเก่าแก่ที่มีประวัติศาสตร์ยาวนานกว่า 500 ปี มีชื่อในภาษาจีนว่า ‘กู่กง’ หมายถึงพระราชวังเดิม มีชื่อเรียกอีกอย่างหนึ่งว่า ‘จื่อจิ้นเฉิง’ ซึ่งแปลว่า ‘พระราชวังต้องห้าม’ เหตุที่เรียกพระราชวังต้องห้าม เนื่องจากชาวจีนถือคติในการสร้างวังว่า จักรพรรดิเปรียบเสมือนบุตรแห่งสวรรค์ ดังนั้นวังของบุตรแห่งสวรรค์จึงต้องเป็น ‘ที่ต้องห้าม’ คนธรรมดาสามัญไม่สามารถล่วงล้ำเข้าไปได้

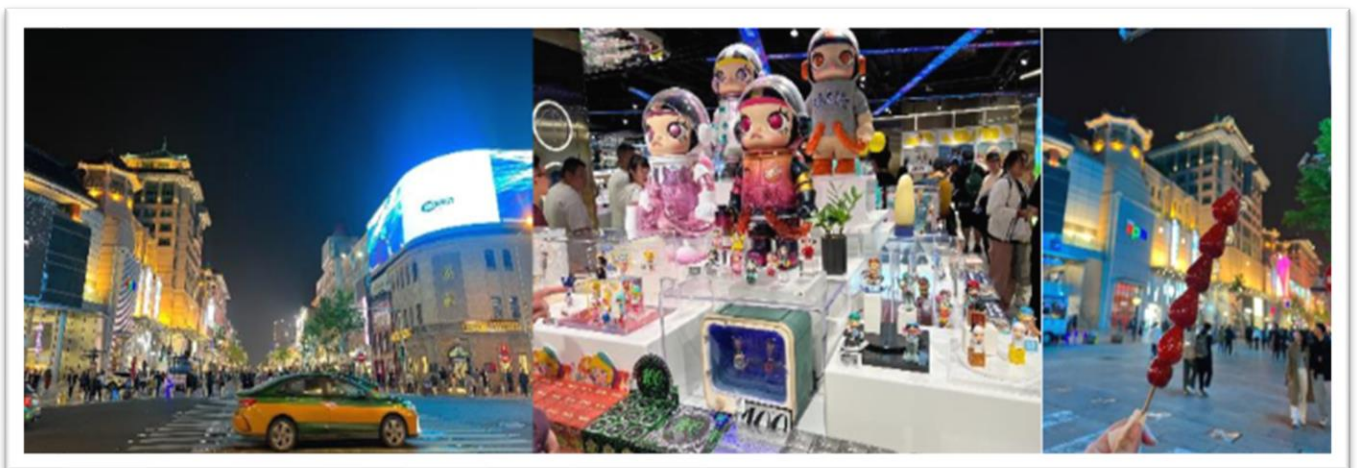
***** หมายเหตุ *****

เนื่องจากปัจจุบันพระราชวังกู่กง มีกำหนดระยะเวลาการเปิดจองตั๋วทางออนไลน์ล่วงหน้าก่อนวันเข้าชม 7 วัน และจำกัดจำนวนคนเข้าชมต่อวัน หากในกรณีทางแลนด์จีนไม่สามารถจองบัตรเข้าชมได้ ต้องขอความร่วมมือลูกค้าในการซื้อตั๋วเข้าวังที่หน้างาน หากไม่สามารถเข้าเยี่ยมชมได้ ทางบริษัทยินดีชดเชยคืนท่านละ 200 หยวน และขอการเปลี่ยนรายการเป็น วังเก่ากงหวังฝู เป็นการทดแทน หรือรายอื่นๆตามความเหมาะสม

กลางวัน รับประทานอาหารกลางวัน ณ ภัตตาคาร (มื้อที่ 3)



นำท่านเดินทางสู่ **กำแพงเมืองจีนด่านจวิ๊ยงกวน** เป็นกำแพงที่มีป้อมคั่นเป็นช่วง ๆ ของจีนสมัยโบราณ สร้างในสมัยพระเจ้าจินซีฮ่องเต้เป็นครั้งแรก กำแพงส่วนใหญ่ที่ปรากฏในปัจจุบันสร้างขึ้นในสมัยราชวงศ์หมิง ทั้งนี้เพื่อป้องกันการรุกรานจากพวกมองโกล และพวกเติร์ก หลังจากนั้นยังมีการสร้างกำแพงต่ออีกหลายครั้งด้วยกันแต่ภายหลังก็มีเผ่าเร่ร่อนจากมองโกลเลียและแมนจูเรียสามารถบุกฝ่ากำแพงเมืองจีนได้สำเร็จ มีความยาวทั้งหมดถึง 6,350 กิโลเมตร และนับเป็นหนึ่งในเจ็ดสิ่งมหัศจรรย์ของโลกยุคกลางด้วย เชื่อกันว่า หากมองเมืองจีนจากอวกาศจะสามารถเห็นกำแพงเมืองจีนได้



จากนั้นนำท่านเดินทางสู่ **ถนนหวังฝูจิ้ง** เป็นตลาดถนนคนเดินแห่งเมืองปักกิ่ง เป็นถนนที่รวบรวมเอาสินค้าอันหลากหลายและเป็นสตรีทฟู้ด ไม่ว่าจะเป็นอาหารที่มีทั้งของขึ้นชื่อยอดนิยมของชาวจีน ไปจนอาหารแปลกตาที่หารับประทานไม่ได้ที่อื่น และของใช้ เสื้อผ้า ถือได้ว่าเป็นหนึ่งในเอกลักษณ์และสีสันอันคึกคักของเมืองปักกิ่ง

คำ รับประทานอาหารค่ำ ณ ภัตตาคาร **(มื้อที่ 4)**

ที่พัก

Henan Plaza Hotel Beijing

วันที่สาม **นั่งรถไฟความเร็วสูงสู่เมืองชิงเต่า (G879: 08.11 – 11.45) – สะพานจ้านเฉียว – ถนนจงชาน – โบสถ์คริสต์เซนต์ไมเคิล – ถนนปลาเงินเลน (Yin Yu Alley) – ชมแสงสียามค่ำคืนที่ชายหาดหมายเลข 3**

เช้า **รับประทานอาหารเช้า ณ ห้องอาหารของโรงแรม (มื้อที่ 5)**



นำท่านเดินทางโดยรถไฟความเร็วสูงสู่ **เมืองชิงเต่า** เมืองทะเลสุดชิลที่ผสมกลิ่นอายยุโรปและความโมเดิร์นของจีนอย่างลงตัว โดยรถไฟความเร็วสูง (ใช้เวลาเดินทางประมาณ 3 ชั่วโมงครึ่ง)

หมายเหตุ

- รถไฟอาจจะมีการเปลี่ยนขบวนเวลา ขอสงวนสิทธิ์จัดขบวนและเวลาตามความเหมาะสม
 - การขึ้นรถไฟลูกค้าต้องลากกระเป๋าด้วยตัวเอง เพื่อความรวดเร็วในการขึ้นหรือลงรถไฟ
- สัมภาระและกระเป๋าเดินทางของท่าน ควรจัดให้เรียบร้อยและไม่ควรใช้กระเป๋าที่มีขนาดใหญ่จนเกินไป (รถไฟจะจอดประมาณ 2-6 นาที ต่อสถานี)

ข้อควรระวัง

จุดตรวจความปลอดภัย โปรดตรวจสอบสัมภาระติดตัวของท่านอย่างละเอียดอีกครั้งก่อนเข้าสถานี เพื่อความสะดวกและรวดเร็วในการผ่านจุดตรวจความปลอดภัย กรุณางดนำวัตถุอันตราย ของมีคม และวัตถุไวไฟทุกชนิดติดตัว โดยเฉพาะอย่างยิ่ง: • กรรไกรตัดเล็บ, มีดโกน, มีดพับ, ไฟแช็ก, ไม้ขีดไฟ • สเปรย์หรือกระป๋องอัดแก๊สทุกชนิด (เช่น สเปรย์ฉีดผม, สเปรย์ระงับกลิ่นกาย) • ของเหลวที่มี ส่วนผสมของแอลกอฮอล์ ในปริมาณเกิน 100 มิลลิลิตร สถานีรถไฟในประเทศจีนมีมาตรการรักษาความปลอดภัยที่เข้มงวด หากเจ้าหน้าที่ตรวจพบสิ่งของต้องห้ามดังกล่าว จะถูกยึดโดยไม่มีข้อยกเว้น และไม่สามารถขอคืนได้ในทุกกรณี เวลาและขบวนรถไฟอาจมีการเปลี่ยนแปลงได้ตามความเหมาะสม ซึ่งทางบริษัทฯ ขอสงวนสิทธิ์ในการปรับเปลี่ยนให้สอดคล้องกับสถานการณ์ทำงาน โดยจะคำนึงถึงประโยชน์ของท่านเป็นสำคัญ

กลางวัน **รับประทานอาหารกลางวัน ณ ภัตตาคาร (มื้อที่ 6)**



นำท่านเดินทางสู่ **สะพานจ้านเฉียว** สัญลักษณ์แห่งชิงเต่าที่ทอดยาวสู่ทะเล ทอดสายตาไปกับสะพานที่เปรียบเสมือนสัญลักษณ์อันโดดเด่นที่สุดของเมืองชิงเต่า "สะพานจ้านเฉียว" คือทางเดินยาว 440 เมตรที่ยื่นตัวออกไปในอ่าวชิงเต่าอย่างสง่างาม สร้างขึ้นครั้งแรกในปี 1891 ปลายสุดของสะพานเป็นที่ตั้งของ "ศาลาหุยหลาน" ศาลาทรงแปดเหลี่ยมสองชั้นสไตล์จีนคลาสสิก ซึ่งภาพปรากฏอยู่บนฉลากเบียร์ชิงเต่าที่โด่งดังไปทั่วโลก ณ ที่แห่งนี้ คุณจะสัมผัสกับลมทะเลเย็นสบาย ฟังเสียงคลื่นกระทบฝั่ง และชมภาพฝูงนกนางนวลที่โบยบินอย่างอิสระ เป็นภาพจำอันงดงามที่นักท่องเที่ยวทุกคนต้องมาสัมผัสด้วยตัวเอง



จากนั้นนำท่านสู่ **ถนนจงซาน** ถนนสายประวัติศาสตร์แห่งชิงเต่าซึ่งถือเป็นหัวใจของเมืองชิงเต่า และเป็นหนึ่งในถนนเก่าแก่ที่สะท้อนเรื่องราวประวัติศาสตร์ได้ชัดเจนที่สุด ตั้งแต่ยุคอาณานิคมเยอรมันจนถึงปัจจุบัน อาคารอิฐหินสไตล์ยุโรปที่เรียงรายตลอดเส้นทางยังคงเล่าเรื่องราว

ความรุ่งเรืองในวันวาน และการเปลี่ยนผ่านของเมืองท่าริมทะเลแห่งนี้ยังคงดงาม ท่านสามารถเดินเล่น ถ่ายรูปร้านเก่า คาเฟ่สวย ๆ และอาคารสมัยเยอรมันที่ได้รับการบูรณะอย่างพิถีพิถัน ผสมผสานอดีตและปัจจุบันจนกลายเป็นถนนที่เดินก็ครั้งก็ยังรู้สึกอบอุ่นและน่าค้นหาไม่รู้จบ และหนึ่งในไฮไลต์ที่ไม่ควรพลาดคือ **โบสถ์คริสต์เซนต์ไมเคิล** แลนด์มาร์กสไตล์ยุโรปกลางซิงเต่า หรือที่คนท้องถิ่นรู้จักในชื่อ "โบสถ์คาทอลิกซิงเต่า" หรืออาสนวิหารเซนต์ไมเคิล ในเมืองซิงเต่า คือโบสถ์คาทอลิกสไตล์โกธิก-โรมัน ออกแบบโดยชาวเยอรมัน สร้างเสร็จปี 1934 โดดเด่นด้วยยอดความสูง 56 เมตร และไม้กางเขนขนาดใหญ่ที่ตั้งตระหง่านเหนือหอคอยตั้งตระหง่านเป็นประจักษ์พยานแห่งประวัติศาสตร์และวัฒนธรรมที่ผสมผสานกันอย่างลงตัว กลายเป็นภาพจำอันโดดเด่นของเมืองซิงเต่า ไม่ว่าจะคุณจะเป็นผู้ที่ศรัทธาในศาสนา เป็นผู้ชื่นชอบสถาปัตยกรรม หรือเป็นนักเดินทางที่มองหาภาพถ่ายสวย ๆ ที่นี่คือจุดหมายที่ไม่ควรพลาด **(ราคาทัวร์ไม่รวมค่าเข้าชมภายในโบสถ์)**



จากนั้นนำท่านสู่ถนนที่ฮิตที่สุดอีกเส้นหนึ่งในซิงเต่า **ถนนปลาเงินเลน (Silverfish Lane) (หรือ Yinyu Alley)** ซึ่งเป็นถนนที่มีเสน่ห์ในเมืองซิงเต่า ประเทศจีน ที่มีชื่อเสียงด้านสถาปัตยกรรมยุคเก่าที่ผสมผสานกับความเป็นสมัยใหม่ มีร้านค้า ร้านกาแฟ และสตูดิโอศิลปะมากมาย จึงเป็นสถานที่ท่องเที่ยวที่ได้รับความนิยมสำหรับการเดินเล่นและถ่ายภาพ



ค่ำ **รับประทานอาหารค่ำ ณ ภัตตาคาร (มื้อที่ 7)**

หลังรับประทานอาหารค่ำ **นำทุกท่านชมแสงสียามค่ำคืนที่ชายหาดหมายเลข 3** สถานที่พักผ่อนริมทะเลในชิงเต่า เป็นหาดยอดนิยมที่มี บรรยากาศสวย และวิวทะเลสุดผ่อนคลาย



ที่พัก **Holiday Inn & Suites Qingdao Jinshui**

วันที่สี่ **พิพิธภัณฑ์ที่ทำการเก่าเยอรมัน – ป่าต้ากวน – พิพิธภัณฑ์โรงเบียร์ชิงเต่า – ถนนวัฒนธรรมต้าเปาเต่า – ถนนภาพยนตร์การ์ตูน Hayao Miyazaki – ตลาดใต้ตงไนท์มาร์เก็ต + ตลาดหุ่นเบียร์**

เช้า **รับประทานอาหารเช้า ณ ห้องอาหารของโรงแรม (มื้อที่ 8)**



นำท่านเยี่ยมชม **พิพิธภัณฑ์ที่ทำการเก่าเยอรมัน** (Museum of Former German Governor's House) บนเนิน Signal Hill คืออาคารสไตล์ยุโรปสร้างปี ค.ศ. 1907 แบบ German Baroque

Revival เคยเป็นบ้านพักผู้ว่าการชาวเยอรมันในยุคอาณานิคม ภายในจัดแสดงเฟอร์นิเจอร์
ของใช้ราชการ และภาพถ่ายเก่าที่เล่าเรื่องชิงเต่าในอดีต พร้อมจุดชมวิวนาดฟ้าที่มองเห็น
เมืองและทะเลได้แบบพาโนรามา นับเป็นจุดชมวิวที่ถ่ายรูปสวยที่สุดแห่งหนึ่งของชิงเต่า

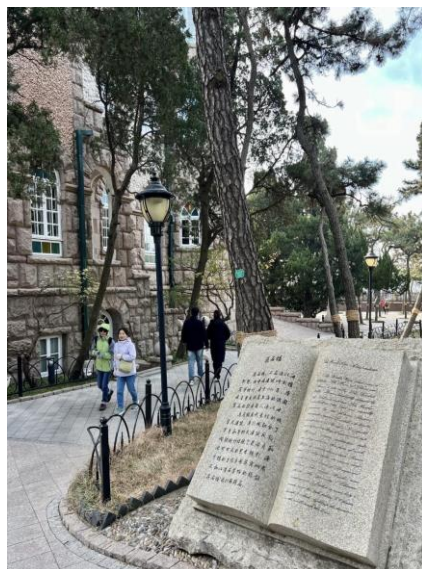


จากนั้นนำท่านสู่ **ป่าตึกวน** ในเมืองชิงเต่าเป็นย่านที่มีชื่อเสียงด้านสถาปัตยกรรมสไตล์
ตะวันตกที่หลากหลายจากกว่า 20 ประเทศ เช่น เยอรมนี ญี่ปุ่น อังกฤษ และฝรั่งเศส ชื่อ
"ป่าตึกวน" หมายถึง "ตึก 8 ตึก" ตามชื่อถนนสายหลัก 8 สายที่ตั้งชื่อตามตึกสำคัญโบราณ
ของจีน ย่านนี้เป็นที่รู้จักในฐานะ "พิพิธภัณฑ์สถาปัตยกรรมนานาชาติ" ที่มีอาคารกว่า 200
หลัง



นำท่านเปิดประตูสู่ตำนานเบียร์ร้อยปีที่ **พิพิธภัณฑเบียร์ชิงเต่า** ก้าวเข้าสู่โลกแห่งฟองเบียร์ และประวัติศาสตร์ที่มีชีวิตชีวาที่พิพิธภัณฑเบียร์ชิงเต่า ถือเป็นจุดกำเนิดของเบียร์ที่โด่งดังที่สุดของจีน ที่ซึ่งได้รับมรดกทางวัฒนธรรมจากเยอรมันเมื่อปี 1903 ได้ผสมผสานกับวัฒนธรรมจีนอย่างลงตัว เดินย้อนเวลาไปในอาคารอิฐแดงเก่าแก่สไตล์โกธิค สัมผัสกลิ่นหอมของมอลต์และฮอปส์ที่อบอวลไปทั่ว พร้อมชมเครื่องจักรต้มเบียร์ทองแดงขนาดยักษ์ที่เคยใช้งานจริง และปิดท้ายทริปด้วยการชิมเบียร์สดๆ ที่ส่งตรงจากถังหมัก เป็นประสบการณ์ที่ปลุกทุกประสาทสัมผัส และจะทำให้คุณหลงรักเมืองชิงเต่ามากยิ่งขึ้นและแน่นอน... ไฮไลท์ที่ทุกคนรอคอยคือการ **ลิ้มรสเบียร์ชิงเต่าสด (ท่านละ 1 แก้ว) รสชาติต้นตำรับที่ส่งตรงจากถังหมัก สำหรับท่านผู้เดินทางที่อายุต่ำกว่า 18 ปี หรือ ท่านที่ไม่สามารถดื่มเครื่องดื่มแอลกอฮอล์ได้เนื่องจากข้อจำกัดทางศาสนา จะมีเครื่องดื่มอัดลมที่ไม่มีแอลกอฮอล์ให้บริการแทน**

กลางวัน **รับประทานอาหารกลางวัน ณ ภัตตาคาร (มื้อที่ 9)**



นำท่านสู่ **ถนนวัฒนธรรมต้าเปาเต่า** เป็นย่านวัฒนธรรมและพักผ่อนยอดนิยมในเมืองชิงเต่า โดดเด่นด้วยบรรยากาศที่มีชีวิตชีวาและเต็มไปด้วยความคิดสร้างสรรค์ พื้นที่แห่งนี้ได้รับการปรับปรุงจากย่านอุตสาหกรรมเก่าให้กลายเป็นจุดนัดพบของคนรุ่นใหม่ ศิลปิน ผู้ประกอบการ และนักท่องเที่ยวที่ชื่นชอบงานออกแบบและศิลปะร่วมสมัย ภายในพื้นที่มีกิจกรรมและสถานที่หลากหลาย ไม่ว่าจะเป็น ร้านกาแฟไลฟ์สไตล์และงานแฮนด์เมด, คาเฟ่ดีไซน์เก๋, บาร์และร้านอาหารแนวฟิวชัน, ไปจนถึง แกลเลอรีและพื้นที่จัดนิทรรศการศิลปะ



จากนั้นนำท่านเดินเข้าสู่ **ถนนภาพวาดการ์ตูน Hayao Miyazaki** ถนนเส้นเล็กๆ ถนนที่เหมือนหลุดออกมาจากโลกการ์ตูนของ Hayao Miyazaki ในย่านเก่าแก่ของชิงเต๋านี้ Longjiang Road หรือที่หลายคนเรียกว่า “Hayao Miyazaki World” ให้ความรู้สึกอบอุ่น และ แฟนตาซี แบบเดียวกับที่เห็นใน animation ของสตูดิโอจิบลิ ถนนค่อนข้างแคบ เป็นทางลาดเล็ก ๆ ค่อย ๆ ไล่ขึ้นไปตามความชันของเนินเขา อาคารสองข้างทางเป็นบ้านเก่าแบบยุโรปสมัยจีน ลักษณะกระเบื้องดินเผา สีซีดตามกาลเวลา แต่ถูกปลูกให้มีชีวิตชีวาอีกครั้งด้วย ภาพวาดกำแพงสีสันสดใส ที่แต่งแต้มไปทั่ว



นำท่านเดินทางสู่ **ตลาดไถตงไนท์มาร์เก็ต** หัวใจแห่งการช้อปปิ้งและสีสันยามค่ำคืนของชิงเต๋านี้ เมื่อแสงตะวันของเมืองชิงเต๋าร่มจางลง นั่นคือสัญญาณว่าชีวิตชีวาที่แท้จริงของเมืองกำลังจะเริ่มต้นขึ้น ณ ถนนคนเดินไถตง ศูนย์กลางการค้าที่คึกคักและเก่าแก่ที่สุดแห่งหนึ่งของเมือง ตลาดอันเป็นเหมือนเวทีขนาดใหญ่ที่จัดแสดงวัฒนธรรมท้องถิ่น เทรนด์แฟชั่นล่าสุด และที่สำคัญที่สุดคือ สวรรค์ของอาหารสตรีทฟู้ดที่ส่งกลิ่นหอมยั่วชวนไปทั่วบริเวณ ตามแผนการ

เดินทางของคุณ นี่คือช่วงเวลาอิสระที่คุณจะได้ปลดปล่อยความเป็นนักช้อปและนักชิมในตัวคุณให้เต็มที่ ท่ามกลางแสงไฟนีออนหลากสีสันและพลังงานที่ไม่เคยหลับใหลของชาวเมืองชิงเต่า นอกจากนี้ยังมี **ตลาดหุ่นเปียร์** ไม่ใช่ “ตลาดหุ่น” แบบการลงทุนจริงจัง ๆ แต่เป็น บาร์ / โชนเปียร์ ที่จำลองระบบ “ตลาดหุ่น” เพื่อความสนุกและการมีส่วนร่วม

คำ
ที่พัก

รับประทานอาหารค่ำ ณ ภัตตาคาร (เมื่อที่ 10)
Holiday Inn & Suites Qingdao Jinshui

วันที่ห้า นั่งรถไฟความเร็วสูงสู่เมืองเซี่ยงไฮ้ (D2161: 08.40 – 13.39) – Starbucks Reserve Roastery – ตึกเรือ LV – หาดไว่ทาน – ถนนนานกิง

เช้า รับประทานอาหารเช้า ณ ห้องอาหารของโรงแรม (เมื่อที่ 11)



นำท่านเดินทางโดยรถไฟความเร็วสูงสู่ **เมืองเซี่ยงไฮ้** (ใช้เวลาเดินทางประมาณ 5 ชั่วโมง) เซี่ยงไฮ้ หนึ่งในมหานครที่ใหญ่ที่สุดของประเทศจีนที่ได้รับการพัฒนาจนถูกขนานนามว่า “ปารีส ตะวันออก” เป็นศูนย์กลางการคมนาคมและเศรษฐกิจทางภาคตะวันออกเฉียงใต้ มีพื้นที่ 6,200 ตร.กม. มีประชากรประมาณ 14 ล้านคน เป็นเมืองท่าพาณิชย์ขนาดใหญ่แห่งทะเลจีนใต้

หมายเหตุ

- รถไฟอาจจะมีการเปลี่ยนขบวนเวลา ขอสงวนสิทธิ์จัดขบวนและเวลาตามความเหมาะสม
 - การขึ้นรถไฟลูกค้าต้องลากกระเป๋าด้วยตัวเอง เพื่อความรวดเร็วในการขึ้นหรือลงรถไฟ
- สัมภาระและกระเป๋าเดินทางของท่าน ควรจัดให้เรียบร้อยและไม่ควรใช้กระเป๋าที่มีขนาดใหญ่จนเกินไป (รถไฟจะจอดประมาณ 2-6 นาที ต่อสถานี)

ข้อควรระวัง

จุดตรวจความปลอดภัย โปรดตรวจสอบสัมภาระติดตัวของท่านอย่างละเอียดอีกครั้งก่อนเข้าสถานี เพื่อความสะดวกและรวดเร็วในการผ่านจุดตรวจความปลอดภัย กรุณางดนำวัตถุอันตราย ของมีคม และวัตถุไวไฟทุกชนิดติดตัว โดยเฉพาะอย่างยิ่ง: • กรรไกรตัดเล็บ, มีดโกน, มีดพับ, ไฟแช็ก, ไม้ขีดไฟ • สเปรย์หรือกระป๋องอัดแก๊สทุก

ชนิด (เช่น สเปรย์ฉีดผม, สเปรย์ระงับกลิ่นกาย) • ของเหลวที่มี ส่วนผสมของแอลกอฮอล์ ในปริมาณเกิน 100 มิลลิลิตร สถานีรถไฟในประเทศจีนมีมาตรการรักษาความปลอดภัยที่เข้มงวด หากเจ้าหน้าที่ตรวจพบสิ่งของต้องห้ามดังกล่าว จะถูกยึดโดยไม่มีข้อยกเว้น และไม่สามารถขอคืนได้ในทุกกรณี เวลาและขบวนรถไฟอาจมีการเปลี่ยนแปลงได้ตามความเหมาะสม ซึ่งทางบริษัทฯ ขอสงวนสิทธิ์ในการปรับเปลี่ยนให้สอดคล้องกับสถานการณ์ทำงาน โดยจะคำนึงถึงประโยชน์ของท่านเป็นสำคัญ

กลางวัน รับประทานอาหารกลางวัน ณ ภัตตาคาร (มือที่ 12)



นำท่านเดินทางสู่ **ร้าน Starbucks Reserve Roastery** เคยเป็นร้านสตาร์บัคส์สาขาที่ใหญ่ที่สุดในโลกใหญ่กว่าสาขาปกติถึง 300 เท่า และใส่ใจทุกรายละเอียดที่คอกาแฟไม่ควรพลาดเด็ดขาดภายในกว้างขวาง ยิ่งใหญ่อลังการมาก มีถึงคั่วกาแฟสูงเท่าตึกสองชั้นมีบาร์กาแฟยาวมาก ที่นี่มีเมนูเครื่องดื่มหลากหลายและมีเมนูเฉพาะที่มีแค่ที่สาขานี้สาขาเดียวเท่านั้นอีกด้วย



จากนั้นนำท่านถ่ายรูปเช็คอินแลนด์มาร์กแห่งใหม่ล่าสุดของเชียงใหม่ เปิดตัวเมื่อวันที่ 26 มิถุนายนที่ผ่านมา นั่นคือ **The Louis หรือ ตึกเรือ Louis Vuitton** ซึ่งถูกออกแบบเป็นเรือสำราญสุดหรู ตั้งอยู่หน้า HKRI Taikoo Hui ย่าน West Nanjing แหล่งช้อปปิ้งชื่อดังของเชียงใหม่ ภายในรวมครบทั้งร้านค้า นิทรรศการ เวิร์กช็อป และ **Le Café Louis Vuitton** ร้านอาหารแห่งแรกของแบรนด์ในเชียงใหม่ พร้อมมุมถ่ายรูปสุดล้ำทั่วอาคาร



จากนั้นนำท่านสู่บริเวณ **หาดไว่ทาน** ตั้งอยู่บนฝั่งตะวันตกของแม่น้ำหวงผู้มีความยาวจากเหนือจรดใต้ถึง 4 กิโลเมตร ถือเป็นสัญลักษณ์ที่โดดเด่นของนครเซี่ยงไฮ้ อีกทั้งยังเป็นศูนย์กลางทางด้านการเงินการธนาคารที่สำคัญแห่งหนึ่งของเซี่ยงไฮ้ตลอดแนวยาวของหาดไว่ทานเป็นแหล่งรวมศิลปะสถาปัตยกรรมที่หลากหลาย เช่น สถาปัตยกรรมแบบโรมันโกธิคबारอครวมทั้งการผสมผสาน ระหว่างสถาปัตยกรรมตะวันออก-ตะวันตกเป็นที่ตั้งของหน่วยงานภาครัฐเช่นกรมศุลกากร โรงแรม และสำนักงานใหญ่ของธนาคารต่างชาติเป็นต้น จากนั้นท่านเดินทางสู่ **ถนนนานกิง** ถนนนี้มีความยาวประมาณ 5 กิโลเมตร มีห้างสรรพสินค้ามากมายอยู่บนถนนแห่งนี้เป็นย่านที่คึกคักและทันสมัยที่สุดในเซี่ยงไฮ้

ค่ำ **รับประทานอาหารค่ำ ณ ภัตตาคาร (มื้อที่ 13)**
ที่พัก **Holiday Inn Express Shanghai Changyang Road Hotel**

วันที่หก **อาคารพันต้นไม้ Tian an 1000 Tree – ถนนอู่คัง – ย่านฮิปสเตอร์ถนนอันฝู – สนามบินเซี่ยงไฮ้ผู้ตง – กรุงเทพฯ(สนามบินสุวรรณภูมิ) (TG665 17.25-20.55)**

เช้า **รับประทานอาหารเช้า ณ ห้องอาหารของโรงแรม (มื้อที่ 14)**



นำท่านชม **เมืองต้นไม้ 1,000 ต้น** เป็นโครงการมีชื่อว่าเทียนอันเซียนชู่ (Tian An 1,000 Trees) ออกแบบโดยโทมัส เฮเธอร์วิก สถาปนิกชาวอังกฤษ ซึ่งเป็นงานออกแบบดีไซน์ที่ได้แรงบันดาลใจในการเปลี่ยนให้ตึกสูงในเมืองเซี่ยงไฮ้ เปรียบเสมือนภูเขาที่ปกคลุมไปด้วยป่า ทั้งสองฟากฝั่งของริมน้ำ Suzhou Creek ในพื้นที่กว่า 15 เอเคอร์ คาดว่าต้นไม้เหล่านี้จะดูดซับคาร์บอนไดออกไซด์ 21 ตันทุกปีและได้รับการขนานนามว่าเป็นสิ่งมหัศจรรย์ของโลกสมัยใหม่ และมีพื้นที่สำหรับร้านค้า ร้านอาหาร คาเฟ่ พิพิธภัณฑ์ แกลลอรี่ศิลปะ และพื้นที่สาธารณะที่ผู้คนเมืองได้ออกมาใช้สอยกันและเดินเล่นกันอย่างเต็มที่ ทั้งยังเชื่อมต่อพื้นที่ทั้งหมดเข้ากับสวนสาธารณะริมแม่น้ำ และอาคารเก่าแก่ทางประวัติศาสตร์ที่มีอยู่เดิมอย่างกลมกลืนด้วย



จากนั้นนำท่านถ่ายรูปกับ **ตึกเก่าสุดคลาสสิก Wukang Mansion** หูขางแมนชั่น เป็นตึกเก่าสุดคลาสสิกแห่ง เซี่ยงไฮ้ (Shanghai) นักท่องเที่ยวส่วนใหญ่มักนิยมมาถ่ายรูปกัน ตั้งอยู่ริมถนนเส้น Wukang Road โดยรอบ ๆ ก็จะมีร้านเบเกอรี่ คาเฟ่ ร้านอาหารมากมาย ตึกนี้สร้างเสร็จในปี 1924 และเป็นหนึ่งในอาคารที่ทางการจีนอนุรักษ์ไว้ ในอดีตตึกนี้เคยเป็นอพาร์ทเมนท์ที่ชาวต่างชาติที่มาทำงานที่เซี่ยงไฮ้เคยอาศัยอยู่แล้วก็ถูกเศรษฐกิจจีนซื้อไป ทำให้กลายเป็นที่พักที่ฮิตในหมู่ Celebrities ชื่อดังของเซี่ยงไฮ้ อาทิเช่น ดารา นักแสดง และผู้กำกับ เป็นต้น เนื่องจากในสมัยนั้นเซี่ยงไฮ้เป็นศูนย์กลางของวงการภาพยนตร์จีนนั่นเอง และตัวอาคารจะตั้งอยู่โดดเด่นบนทำเลแยกเลย มีความ ละม้ายคล้ายคลึงกับ Flatiron ที่นิวยอร์ก



จากนั้นนำท่านสู่ **ถนนอันฝู่ (Anfu Road)** เป็นอีกหนึ่งถนนสายสำคัญในย่านใจกลางเมืองเซี่ยงไฮ้ ประเทศจีน ที่ได้รับความนิยมอย่างมากจากทั้งชาวจีนและชาวต่างชาติ เพราะเป็นย่านที่มีความทันสมัย มีคาเฟ่เก๋ๆ ร้านอาหารน่าสนใจ และร้านค้าแบรนด์อิสระมากมาย ทำให้ถนนเส้นนี้กลายเป็นแหล่งรวมตัวของคนรุ่นใหม่และเหล่าฮิปสเตอร์

กลางวัน **รับประทานอาหารกลางวัน ณ ภัตตาคาร (มือที่ 15)**

สมควรแก่เวลา นำท่านเดินทางสู่ ทำอากาศยานนานาชาติเซี่ยงไฮ้ผู้ตง

17.25 น. อำลาเมืองเซี่ยงไฮ้เดินทางกลับสู่ **สนามบินสุวรรณภูมิ** ประเทศไทย **โดยสายการบิน Thai Airways (TG) เที่ยวบินที่ TG665** (มีอาหารและเครื่องดื่มบริการบนเครื่อง)

20.55 น. เดินทางกลับถึง **สนามบินนานาชาติสุวรรณภูมิ** โดยสวัสดิภาพ